

## BESOIN D'AIDE?

NE PAS RENVOYER EN MAGASIN. NOUS VISITER À L'ADRESSE :  
www.polygroupstore.com OU NOUS TÉLÉPHONER AU +1 (888) 919-0070

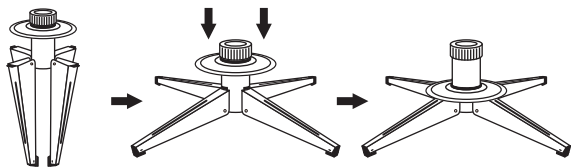
# Ashland®

## INSTRUCTIONS D'ASSEMBLAGE

Merci d'avoir acheté un arbre **Polygroup®**! Suivez attentivement les instructions ci-dessous pour assembler rapidement et facilement votre arbre.

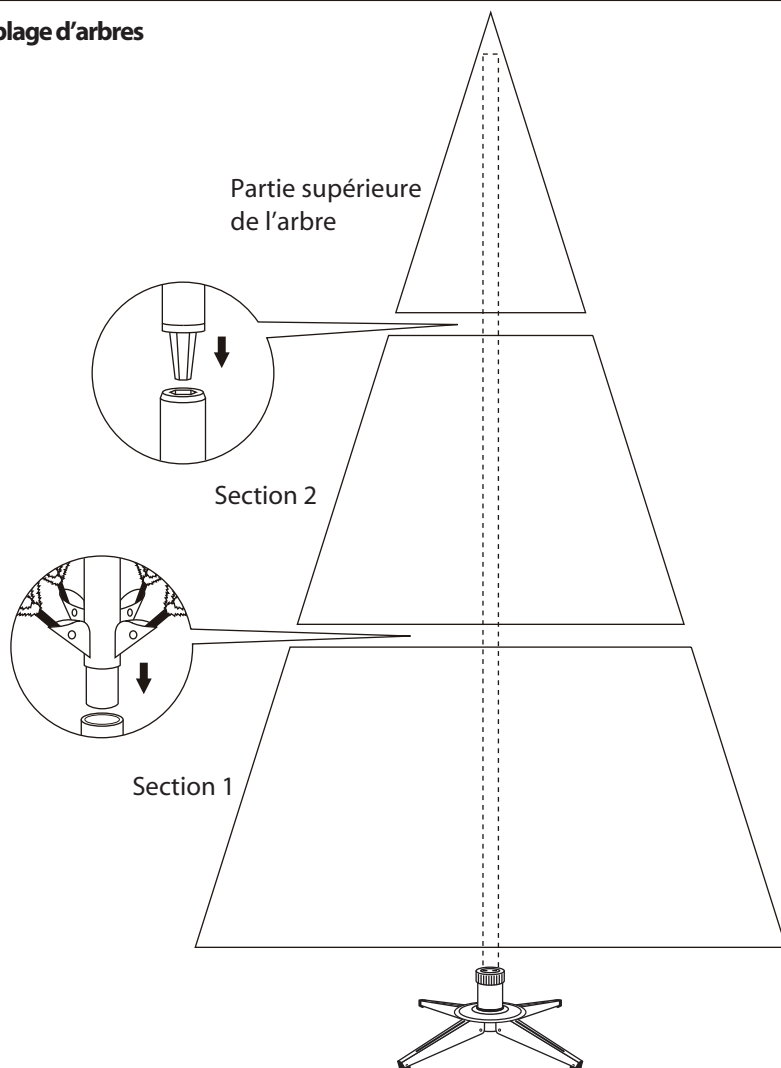
1. Avant de commencer, choisissez un emplacement approprié.
2. Assemblez le support de l'arbre et déposez-le sur une surface plane. **(Voir la fig. A.)**

**Fig. A - Assemblage du support**



Dépliez les pieds et déposez le support sur une surface plane. Glissez ensuite le disque de blocage vers le bas jusqu'à ce qu'il se verrouille.

**Fig. B - Assemblage d'arbres**



3. Chaque section de l'arbre porte Autocollant numérotée. Veuillez repérer toutes les sections avant d'assembler l'arbre.
4. Assemblez l'arbre en commençant par le bas. Commencez par la section inférieure et retirez le capuchon protecteur avant de l'insérer dans le support assemblé. Assurez-vous que le tronc artificiel est bien inséré dans le support. **(Voir la fig. B.)**
5. Continuez à ajouter la(des) section(s) supérieure(s) sur la(les) section(s) inférieure(s) pour insérer l'extrémité sommet de l'arbre.
6. Laissez les branches tomber en place ou arrangez-les délicatement.
7. Formez les branches et les rameaux en commençant par le bas. Commencez avec les rameaux les plus éloignés du tronc. Placez-en un à droite, un à gauche et un au centre de la tige principale. **(Voir la fig. C.)**

**Fig. C**

Vue de dessus



Vue de côté



8. Un fois l'arbre assemblé selon les instructions ci-dessus, soulevez légèrement les branches pour les répartir uniformément. Placez les branches de façon à remplir les vides. Vous pouvez maintenant décorer votre arbre de Noël!

## INSTRUCTIONS DE RANGEMENT

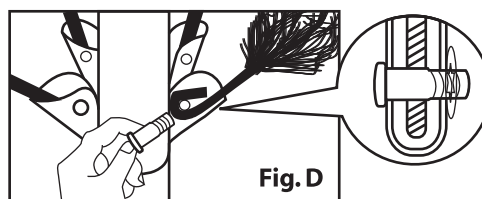
1. Enlevez toutes les décorations.
2. Démontez l'arbre en commençant par le haut. Soulevez délicatement la cime, bien à la verticale, pour la détacher de la section suivante, puis ramenez toutes les branches vers le tronc.
3. En cas de difficulté à séparer les perches (tronc) de l'arbre, appliquez une petite quantité de lubrifiant au joint et faites pivoter la perche supérieure dans les deux sens. Soulevez de nouveau la perche supérieure.
4. Procédez ainsi pour détacher chaque section de la section inférieure, jusqu'à ce que la base de l'arbre soit sortie du support.
5. Rangez précautionneusement les différentes sections dans la boîte d'expédition, puis fermez la boîte avec du ruban adhésif.
6. Lorsque vous ne vous servez pas de l'arbre, rangez-le dans un endroit frais et sec, à l'abri du soleil. La chaleur ou l'humidité pourraient endommager votre arbre.

## LES JOINTURES DES BRANCHES NE TIENNENT PAS.

1. Des chevilles supplémentaires sont incluses pour les réparations. Insérez la branche dans la fente du support.
2. Passez une nouvelle cheville d'articulation dans le trou et fixez-la à l'aide de la rondelle de retenue. **(Voir la fig. D.)**

## PIÈCES DE RECHANGE

Chaque arbre est accompagné de chevilles et de rondelles de rechange. Veuillez communiquer avec notre centre de service à la clientèle pour obtenir d'autres pièces.



## SERVICE À LA CLIENTÈLE POUR LES ARBRES DE NOËL

Pour toute question, aide ou pièce manquante, **Ne retournez pas au magasin d'achat.** Veuillez nous contacter au +1 (888) 919-0070 ou consulter notre site à [www.polygroupstore.com](http://www.polygroupstore.com). Un de nos représentants du service à la clientèle sera heureux de vous aider.

N° ID du sapin : \_\_\_\_\_

Nom du client : \_\_\_\_\_

N° CUP du sapin : \_\_\_\_\_

Adresse : (pas de boîte postale) \_\_\_\_\_

Magasin d'achat : \_\_\_\_\_

Ville et province : \_\_\_\_\_

Description du problème : \_\_\_\_\_

Code postal : \_\_\_\_\_

\_\_\_\_\_

Téléphone (jour) : \_\_\_\_\_

\_\_\_\_\_

Date d'achat : \_\_\_\_\_

**LE N° D'IDENTIFICATION DU SAPIN SE TROUVE SUR L'UNE DES EXTRÉMITÉS DE LA BOÎTE. CE NUMÉRO EST REQUIS POUR DEMANDER DES PIÈCES DE RECHANGE.**