

BESOIN D'AIDE?

NE PAS RENVOYER EN MAGASIN. Téléphoner au 1-877-527-0313 De 8h et 17h EST, du lundi au vendredi.

Consignes de sécurité

IMPORTANTES CONSIGNES DE SÉCURITÉ

Lors de l'utilisation de tout produit électrique, il est essentiel de toujours respecter les mesures de sécurité de base, y compris celles qui suivent :

a. LISEZ ET SUIVEZ TOUTES LES CONSIGNES DE SÉCURITÉ.

- b. Ne pas utiliser des produits saisonniers en extérieur à moins qu'il ne soit précisé que ceux-ci conviennent en intérieur comme en extérieur. Lorsque ces produits sont utilisés en extérieur, ils doivent toujours être reliés par une prise de terre. Si votre appareil n'est pas équipé de ce genre de prise, contactez un électricien qualifié pour une installation correcte.
- c. Ce produit saisonnier n'est pas conçu pour une installation ou une utilisation permanente.
- d. N'installez ou ne placez pas le produit à proximité d'un appareil de chauffage électrique ou au gaz, d'un foyer, d'une bougie ou de toute autre source de chaleur.
- e. Ne fixez pas les câbles du produit avec des agrafes ou des clous et ne le placez pas sur des crochets pointus ou des clous.
- f. Ne laissez pas des lampes reposer sur le cordon d'alimentation ou tout autre câble.
- g. Débranchez le produit lorsque vous sortez, lorsque vous allez vous coucher ou s'il reste sans surveillance.
- h. Cet article est un produit électrique et n'est pas un jouet! Pour éviter les risques d'incendie, de brûlures, de blessures corporelles et de choc électrique, il ne faut pas jouer avec ce produit ni le placer là où de jeunes enfants peuvent l'atteindre.
- i. N'utilisez pas ce produit à des fins autres que celles pour lesquelles il est conçu.
- j. N'accrochez pas de décorations ou autres objets sur le cordon d'alimentation, le fil électrique ou la guirlande d'ampoules.
- k. Ne fermez pas les portes ou les fenêtres sur le produit ou sur les rallonges puisque cela pourrait endommager la gaine isolante.
- l. Ne recouvrez pas le produit de tissu, papier ou autre matériau qui ne fait pas partie intégrante du produit lorsqu'il est utilisé.
- m. Les ampoules de ce produit ne peuvent pas être remplacées. Ne pas tenter de changer ou modifier les ampoules.
- n. Lisez et suivez toutes les consignes indiquées sur le produit ou fournies avec le produit.

o. CONSERVEZ CES INSTRUCTIONS

Pré-assemblage

Contenu de l'emballage

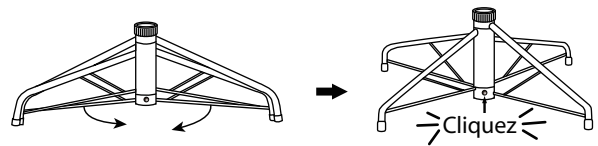
Pièce	Description	Quantité
A	Haut de l'arbre	1
B	Milieu de l'arbre, autocollant 3	1
C	Milieu de l'arbre, autocollant 2	1
D	Bas de l'arbre, autocollant 1	1
E	Support de l'arbre	1

Assemblage

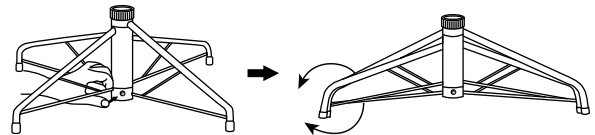
Assemblage du support de l'arbre

Étape 1. Choix d'un emplacement près d'une prise murale.

Étape 2. Ouvrez les pattes de façon à former une croix qui s'enclenche en place; placez le pied sur une surface droite.



Étape 3. Pour fermer le pied, appuyez sur le bouton de métal et pliez les pattes.



Assemblage de l'arbre

Cet arbre s'assemble à l'aide de la technologie Quick Set^{MC} --- Montez et illuminez votre sapin en moins de 10 minutes!

Étape 1. Retirez les capuchons de protection du bas de l'arbre et insérez le mât dans le support de l'arbre.

Étape 2. Retirez les capuchons de protection du milieu de l'arbre et insérez le mât dans le bas de l'arbre.

Étape 3. Insérez haut de l'arbre dans le milieu de l'arbre.

Étape 4. Arrangez la forme des branches à votre guise en travaillant du bas vers le haut. Lorsque vous arrangez les branches, vérifiez qu'aucun fil n'est pris dans une charnière de branche.

Étape 5. Branchez l'adaptateur de la prise murale. Toutes les lumières devraient maintenant être allumées.

Étape 6. Façonnez l'arbre de bas en haut. Commencez par les branches les plus éloignées du poteau - formez une étoile en éventail et continuez jusqu'à ce que tout l'arbre soit en forme.

Vue du dessus

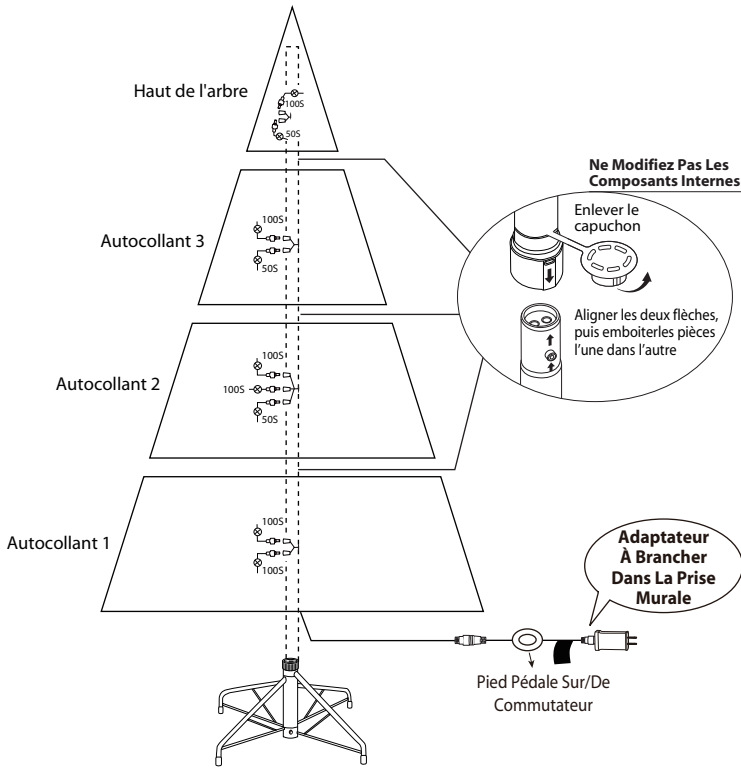


Vue latérale

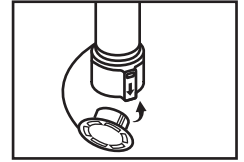


Étape 7. Lorsque vous avez fini d'arranger la forme des branches, redressez légèrement toutes les extrémités de branche pour un aspect uniforme.

Utiliser et entretenir les instructions



1. Avant toute utilisation ou réutilisation inspectez soigneusement le produit. Débarrassez-vous de tout produit coupé endommagé, ou dont l'isolation des fils ou le cordon a été abîmé, qui comporte des craquements sur le support des lampes ou du coffrage, des connexions lâches ou des fils de cuivre exposés.
2. Avant de démonter l'arbre, débranchez l'arbre et retirez tous les ornements et tous les décorations.
3. Soulevez doucement le haut de l'arbre tout droit pour le retirer du milieu et repliez toutes les branches vers le mâ.
4. Répétez cette étape pour les sections du bas de l'arbre.
5. Lorsque vous rangez le produit, retirez-le avec précaution de là où vous l'avez placé, y compris les arbres, les branches ou les buissons pour éviter toute tension ou pression sur les conducteurs du produit, les connexions et les fils. Couvrez le capuchon protecteur sur les troncs afin de ne pas endommager les pièces internes.
6. Lorsque vous ne l'utilisez pas, rangez le soigneusement dans un endroit frais et sec à l'abri des rayons du soleil.



ATTENTION : N'utilisez que l'adaptateur de courant qui a été fourni avec ce produit. Utiliser un adaptateur de courant différent endommagera les ampoules et représente un risque d'incendie et de choc électrique.

Utilisation

Allumer l'arbre

REMARQUE : Si certaines ampoules ne s'allument pas ou vacillent, recherchez les ampoules desserrées et/ou les ampoules cassées, ou manquantes. Remplacez rapidement ces ampoules avec les ampoules de rechange fournies afin de préserver le rendement et la durée de vie espérée de votre arbre.

Étape 1. Connectez les guirlandes lumineuses de l'arbre l'une à l'autre et branchez l'adaptateur dans une prise murale.

Étape 2. Si l'arbre est fourni avec une pédale, appuyez avec le pied sur le bouton Marche/Arrêt (ON/OFF).

Entretien

Pièces de rechange

Sont inclus avec cet arbre les axes de charnières, les rondelles et les ampoules pour tout remplacement ou toute réparation que vous pouvez avoir à faire sur votre arbre. S'il vous faut des pièces supplémentaires, communiquez avec l'équipe du service à la clientèle au 1-877-527-0313 entre 8 h et 17 h, HNE, du lundi au vendredi.

Réparation des charnières desserrées

Étape 1. Placez la branche dans la fente du support.

Étape 2. Insérez un nouvel axe de charnière à travers les trous du support et fixez avec une rondelle.

Dépannage

Problème	Solution
TL'arbre ne s'allume pas	Assurez-vous que toutes les sections de l'arbre sont branchées les unes aux autres et que l'arbre est branché dans une prise murale. Si votre arbre possède une pédale, appuyez avec le pied sur le bouton Marche/Arrêt (On/Off).