

Pin blanc pré-illuminé de 9 pi

N° de modèle : 151-8007-8 | Numéro sans frais : 1 866 827-4985

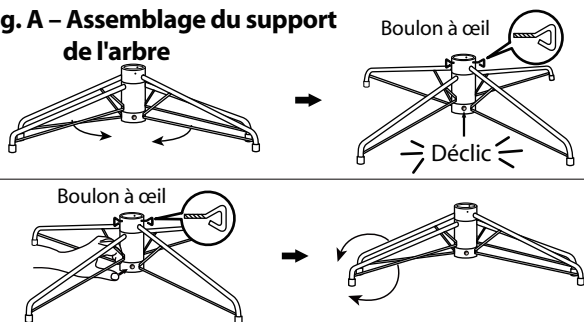
IMPORTANT : Veuillez lire attentivement le présent guide avant l'assemblage et le conserver aux fins de consultation ultérieure.

INSTRUCTIONS D'ASSEMBLAGE DE L'ARBRE

Suivez attentivement les instructions ci-dessous pour assembler rapidement et facilement votre nouvel arbre.
Assemblez et allumez votre arbre en moins de 10 minutes.

1. Avant de commencer à assembler votre arbre, choisissez un emplacement approprié près d'une prise murale.
2. Assemblez le support de l'arbre et placez-le sur une surface plane. (Voir Fig. A.)

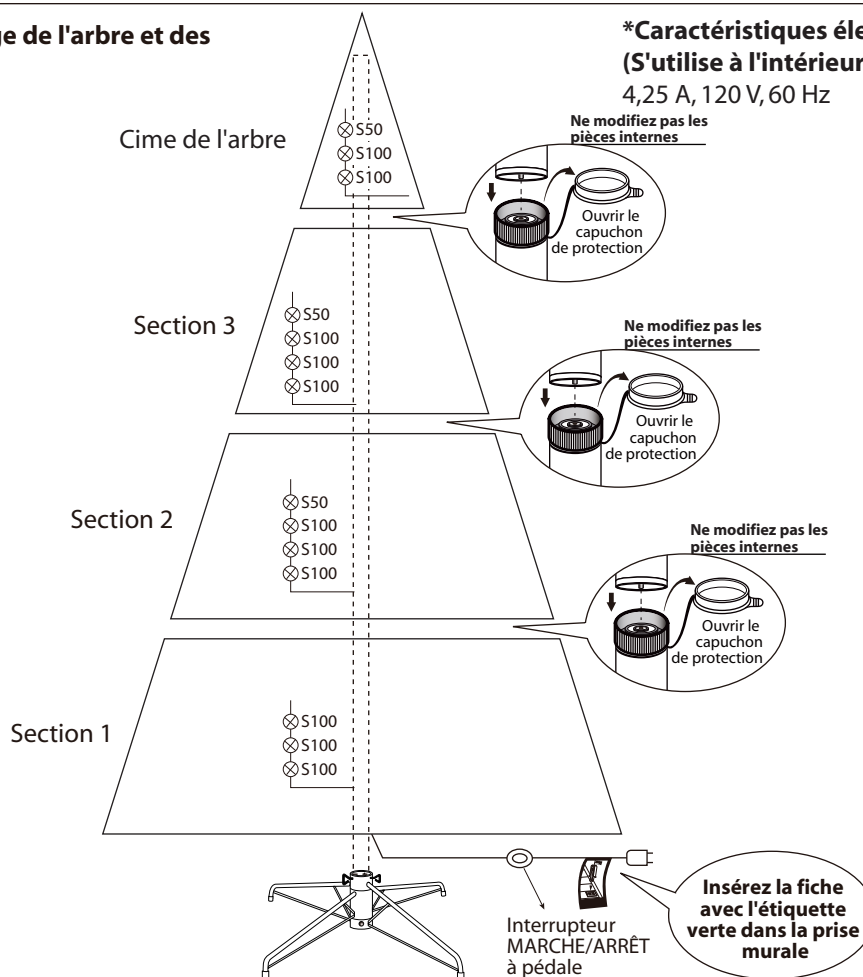
Fig. A – Assemblage du support de l'arbre



1. Écartez les pattes du support jusqu'à ce qu'elles s'enclenchent en formant un X, puis placez le support de l'arbre sur une surface plane.
2. Lors de l'insertion de la section inférieure de l'arbre dans le support assemblé, insérez et tournez les boulons à œil dans le support et serrez-les jusqu'à ce que le poteau de l'arbre soit solidement fixé.

Pour fermer le support, retirez les boulons à œil, appuyez sur le bouton en métal et pliez les pattes ensemble.

Fig. B – Assemblage de l'arbre et des lumières



***Caractéristiques électriques de l'arbre (S'utilise à l'intérieur seulement.)**

4,25 A, 120 V, 60 Hz

Ne modifiez pas les pièces internes



Ne modifiez pas les pièces internes



Ne modifiez pas les pièces internes

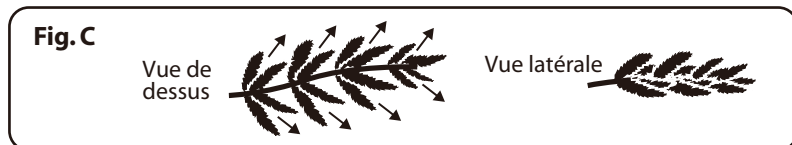


Insérez la fiche avec l'étiquette verte dans la prise murale

Interrupteur MARCHÉ/ARRÉT à pédale

3. Chaque section de l'arbre porte un autocollant numéroté. Veuillez identifier toutes les sections avant l'assemblage.
4. Assemblez l'arbre du bas vers le haut. Commencez avec la section inférieure et retirez le capuchon avant de l'insérer dans le support assemblé. Assurez-vous que le poteau est inséré fermement et solidement dans le support.

5. Continuez en insérant les sections supérieures de l'arbre dans les sections inférieures, et terminez en insérant la cime de l'arbre.
6. Laissez les branches se déployer ou tirez-les doucement vers le haut et vers l'extérieur. Assurez-vous que les charnières ne font pas obstacle aux fils des lumières lorsque vous ajustez les branches.
7. Insérez la fiche avec l'étiquette verte dans la prise murale. **(Voir Fig. B.)** Votre arbre devrait être illuminé. Si certaines ampoules ne s'allument pas ou clignotent, trouvez les fiches desserrées et/ou les ampoules brisées, desserrées ou manquantes. Branchez les fiches ou remplacez les ampoules grillées immédiatement afin de maintenir la performance et la durée de vie de votre arbre préilluminé.
8. Commencez à donner forme aux branches et rameaux en travaillant du bas vers le haut. Commencez avec les rameaux les plus éloignés du poteau et déployez-en un vers la droite, un vers la gauche et un autre au centre de la tige principale. **(Voir Fig. C.)**



9. Après avoir donné forme à l'arbre entier en suivant l'étape précédente, relevez légèrement tous les rameaux de branche pour obtenir un aspect uniforme. Déplacez les branches pour combler tout espace vide. Votre arbre de Noël est maintenant complet et prêt à être décoré.

INSTRUCTIONS DE RANGEMENT

1. Débranchez d'abord la fiche de la prise murale, puis retirez toutes les décorations.
2. Désassemblez l'arbre du haut vers le bas. Soulevez délicatement la cime à la verticale pour la détacher de la partie en dessous, puis ramenez toutes les branches vers le tronc.
3. Si vous avez à soulever la difficulté à démonter le tronc, appliquez une petite quantité de lubrifiant aux raccords et faites pivoter la partie supérieure du tronc dans les deux sens. Soulevez de nouveau la partie supérieure.
4. Continuez à soulever délicatement chaque section à la verticale pour la retirer de la section du dessous et pliez toutes les branches vers le poteau, jusqu'à ce que la section inférieure soit retirée du support. Mettez le capuchon de protection sur les poteaux pour protéger les pièces internes. **(Voir Fig. D.)**
5. Placez soigneusement toutes les sections de l'arbre dans le carton d'emballage et fermez-le avec du ruban adhésif.
6. Lorsque vous ne l'utilisez pas, rangez votre arbre dans un endroit frais et sec, à l'abri de la lumière et du soleil. Exposer votre arbre à la chaleur ou l'humidité excessive peut l'endommager.
7. Cet article est muni d'une fiche polarisée (une lame est plus large que l'autre) afin de réduire le risque de choc électrique. Cette fiche ne s'insère dans la prise polarisée que d'une seule façon. Si la fiche ne s'insère pas complètement dans la prise, inversez la fiche. Si la fiche n'entre toujours pas dans la prise, communiquez avec un électricien qualifié.
8. N'utilisez pas de rallonge avec cet article sauf si sa fiche s'insère complètement. Ne modifiez pas et ne remplacez pas la fiche.
9. Tenez l'article hors de la portée des animaux de compagnie et des enfants.

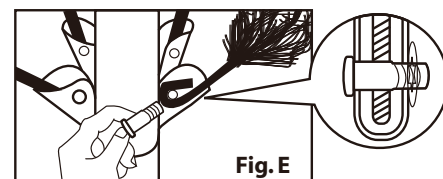


Pour les arbres préilluminés, si l'arbre ne s'allume pas

1. Assurez-vous que toutes les fiches sont bien branchées et que le cordon d'alimentation est branché dans la prise murale. Reportez-vous au guide d'assemblage pour les instructions. (Si l'arbre est doté d'une pédale, essayez d'appuyer sur le bouton MARCHE/ARRÊT avec votre pied.)
2. Vérifiez la présence d'ampoules desserrées, brisées ou manquantes et remplacez-les au besoin.
3. Lorsque plusieurs articles sont reliés ensemble, il ne faut pas dépasser la plus petite puissance maximale en watts indiquée sur l'étiquette située à côté de la prise femelle au bout de la guirlande.

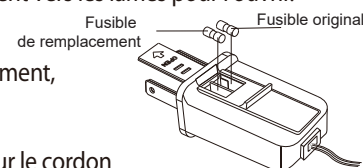
Tige de charnière desserrée

1. Des tiges de charnière supplémentaires sont incluses pour la réparation des charnières. Placez la branche dans la fente du support.
2. Insérez une nouvelle tige de charnière dans le trou et fixez-la au moyen de la rondelle de retenue. **(Voir Fig. E.)**



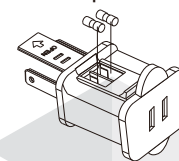
Remplacement du fusible du cordon d'alimentation

- Saisissez la fiche et retirez-la de la prise murale ou de toute autre prise de courant. Ne débranchez pas en tirant sur le cordon d'alimentation.
- Ouvrez le couvercle du fusible. Faites glisser le couvercle d'accès au fusible sur le dessus de la fiche de branchement vers les lames pour l'ouvrir.
- Retirez le fusible soigneusement.
- Risque d'incendie. Remplacez uniquement par un fusible de 7 A, 125 V (fourni dans la fiche).
- Refermez le couvercle du fusible. Faites glisser le couvercle d'accès au fusible sur le dessus de la fiche de branchement, en direction opposée aux lames.



Remplacement du fusible de la guirlande lumineuse

- Saisissez la fiche et retirez-la de la prise murale ou de toute autre prise de courant. Ne débranchez pas en tirant sur le cordon d'alimentation.
- Ouvrez le couvercle du fusible. Faites glisser le couvercle d'accès au fusible sur le dessus de la fiche de branchement vers les lames pour l'ouvrir.
- Retirez le fusible soigneusement.
- Risque d'incendie. Remplacez uniquement par un fusible de 3 A, 125 V (fourni dans le sac de pièces de rechange).
- Refermez le couvercle du fusible. Faites glisser le couvercle d'accès au fusible sur le dessus de la fiche de branchement, en direction opposée aux lames.



ATTENTION : Risque d'incendie. Ne remplacez pas la fiche de branchement. Ne retirez pas le dispositif de sécurité (fusible). Jetez l'article si la fiche de branchement est endommagée.

PIÈCES DE RECHANGE

Chaque arbre comprend des tiges/rondelles de charnière, et pour les arbres préilluminés, des ampoules et des fusibles sont également inclus. S'il vous faut des pièces de rechange supplémentaires, contactez le centre de service à la clientèle.

Cet article comprend une garantie de cinq (5) ans contre les défauts de fabrication et de matériaux. Noma Canada accepte de remplacer un produit défectueux pendant la période de garantie indiquée. Le produit défectueux doit être retourné au lieu d'achat avec la preuve d'achat. Exclusion : usure ou bris causés par un usage abusif ou inapproprié.

Fabriqué en Chine

Importé par : Noma Canada, Toronto, Canada M4S 2B8

DATE CODE/CODE DE DATE 22321