

BESOIN D'AIDE?

NE PAS RENVOYER EN MAGASIN. Téléphoner au 1-877-527-0313 De 8h et 17h EST, du lundi au vendredi.

Consignes de sécurité

IMPORTANTES CONSIGNES DE SÉCURITÉ

Lors de l'utilisation de tout produit électrique, il est essentiel de toujours respecter les mesures de sécurité de base, y compris celles qui suivent :

a. LISEZ ET SUIVEZ TOUTES LES CONSIGNES DE SÉCURITÉ.

- b. Ce produit a été conçu pour une utilisation à l'intérieur seulement. Les caractéristiques électriques nominales sont **1.19A, 120 V, 60 Hz**.
- c. Ce produit saisonnier n'est pas conçu pour une installation ou une utilisation permanente.
- d. N'installez ou ne placez pas le produit à proximité d'un appareil de chauffage électrique ou au gaz, d'un foyer, d'une bougie ou de toute autre source de chaleur.
- e. Ne fixez pas les câbles du produit avec des agrafes ou des clous et ne le placez pas sur des crochets pointus ou des clous.
- f. Ne laissez pas des lampes reposer sur le cordon d'alimentation ou tout autre câble.
- g. Débranchez le produit lorsque vous sortez, lorsque vous allez vous coucher ou s'il reste sans surveillance.
- h. Cet article est un produit électrique et n'est pas un jouet! Pour éviter les risques d'incendie, de brûlures, de blessures corporelles et de choc électrique, il ne faut pas jouer avec ce produit ni le placer là où de jeunes enfants peuvent l'atteindre.
- i. N'utilisez pas ce produit à des fins autres que celles pour lesquelles il est conçu.
- j. N'accrochez pas de décorations ou autres objets sur le cordon d'alimentation, le fil électrique ou la guirlande d'ampoules.
- k. Ne fermez pas les portes ou les fenêtres sur le produit ou sur les rallonges puisque cela pourrait endommager la gaine isolante.
- l. Ne recouvrez pas le produit de tissu, papier ou autre matériau qui ne fait pas partie intégrante du produit lorsqu'il est utilisé.
- m. Ce produit est équipé de lampes de type 'poussoir'. Ne pas tordre les lampes.
- n. Lisez et suivez toutes les consignes indiquées sur le produit ou fournies avec le produit.

o. CONSERVEZ CES INSTRUCTIONS.

Pré-assemblage

Contenu de l'emballage

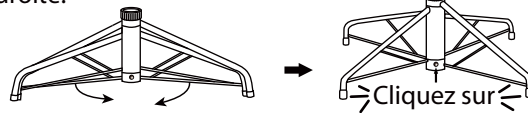
Pièce	Description	Quantité
A	Haut de l'arbre	1
B	Milieu de l'arbre, autocollant 2	1
C	Bas de l'arbre, autocollant 1	1
D	Support de l'arbre	1

Assemblage

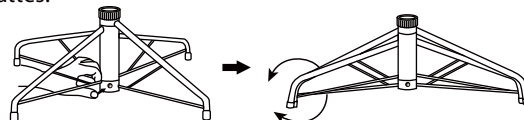
Assemblage du support de l'arbre

Étape 1. Choix d'un emplacement près d'une prise murale.

Étape 2. Ouvrez les pattes de façon à former une croix qui s'enclenche en place; placez le pied sur une surface droite.



Étape 3. Pour fermer le pied, appuyez sur le bouton de métal et pliez les pattes.



Assemblage de l'arbre

Étape 1. Retirez les capuchons de protection du bas de l'arbre (C) et insérez le mât dans le support de l'arbre (D).

Étape 2. Retirez les capuchons de protection du milieu de l'arbre (B) et insérez le mât dans le bas de l'arbre (C).

Étape 3. Insérez haut de l'arbre (A) dans le milieu de l'arbre (B).

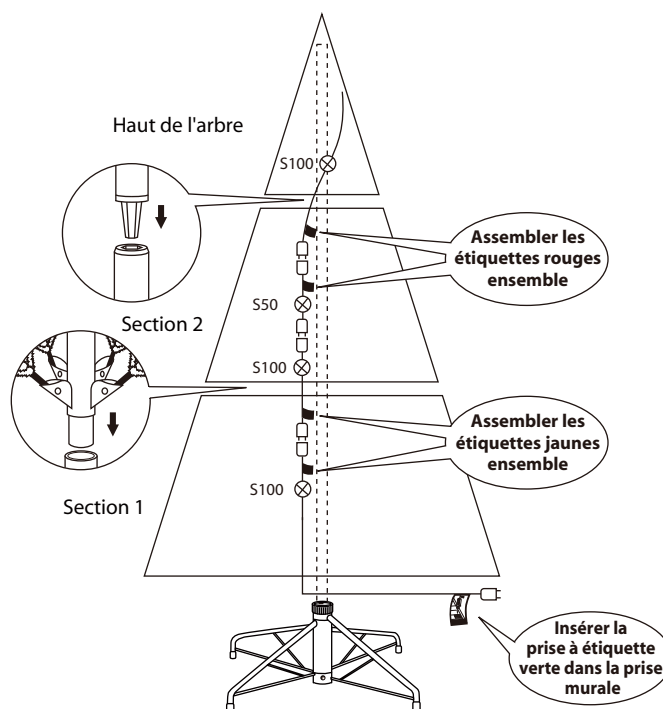
Étape 4. Arrangez la forme des branches à votre guise en travaillant du bas vers le haut. Lorsque vous arrangez les branches, vérifiez qu'aucun fil n'est pris dans une charnière de branche.

Étape 5. Branchez la(es) prise(s) conformément aux étiquettes colorées indiquées dans la photo ci-jointe et insérez la prise de la rallonge à étiquette verte dans la prise murale.

Étape 6. Façonnez l'arbre de bas en haut. Commencez par les branches les plus éloignées du poteau - formez une étoile en éventail et continuez jusqu'à ce que tout l'arbre soit en forme.



Étape 7. Lorsque vous avez fini d'arranger la forme des branches, redressez légèrement toutes les extrémités de branche pour un aspect uniforme.



Utilisation

Allumer l'arbre

REMARQUE : Si certaines ampoules ne s'allument pas ou vacillent, recherchez les ampoules desserrées et/ou les ampoules cassées, ou manquantes. Remplacez rapidement ces ampoules avec les ampoules de rechange fournies afin de préserver le rendement et la durée de vie espérée de votre arbre.

Branchez les guirlandes lumineuses de l'arbre l'une à l'autre et branchez le cordon d'alimentation dans une prise murale.

Entretien

Pièces de rechange

Sont inclus avec cet arbre les axes de charnières, les rondelle, les fusibles et les ampoules pour tout remplacement ou toute réparation que vous pouvez avoir à faire sur votre arbre. S'il vous faut des pièces supplémentaires, communiquez avec l'équipe du service à la clientèle au 1 877 527-0313 entre 8 h et 17 h, HNE, du lundi au vendredi.

Réparation des charnières desserrées

Étape 1. Placez la branche dans la fente du support.

Étape 2. Insérez un nouvel axe de charnière à travers les trous du support et fixez avec une rondelle.

Entretien et nettoyage

Étape 1. Retirez tous les ornements et toutes les décorations.

Étape 2. Débranchez le cordon d'alimentation de la prise murale, puis débranchez chaque section de l'arbre.

Étape 3. Soulevez doucement le haut de l'arbre tout droit pour le retirer du milieu et repliez toutes les branches vers le mât.

Étape 4. Répétez cette étape pour les section du bas de l'arbre.

Étape 5. Remettez avec précautions toutes les sections de l'arbre dans la boîte d'expédition et fermez-la avec du ruban adhésif.

Étape 6. Rangez votre arbre dans un endroit sec et frais, à l'abri de la lumière solaire.

Dépannage

Problème	Solution
TL'arbre ne s'allume pas	Assurez-vous que toutes les sections de l'arbre sont branchées les unes aux autres et que l'arbre est branché ans une prise murale.
	Recherchez les ampoules desserrées, cassées ou manquantes et remplacez-les selon les besoins avec les ampoules de rechange fournies.
	Vérifiez s'il n'y a pas de fusibles grillés sur la guirlande lumineuse et inspectez la prise du cordon d'alimentation. Remplacez au besoin les fusibles grillés avec les fusiles de rechange fournis.
	Pour les fusibles grillés (le cas échéant), veuillez vous référer aux instructions d'entretien du manuel "Remplacement du fusible" et remplacez-les selon les instructions.