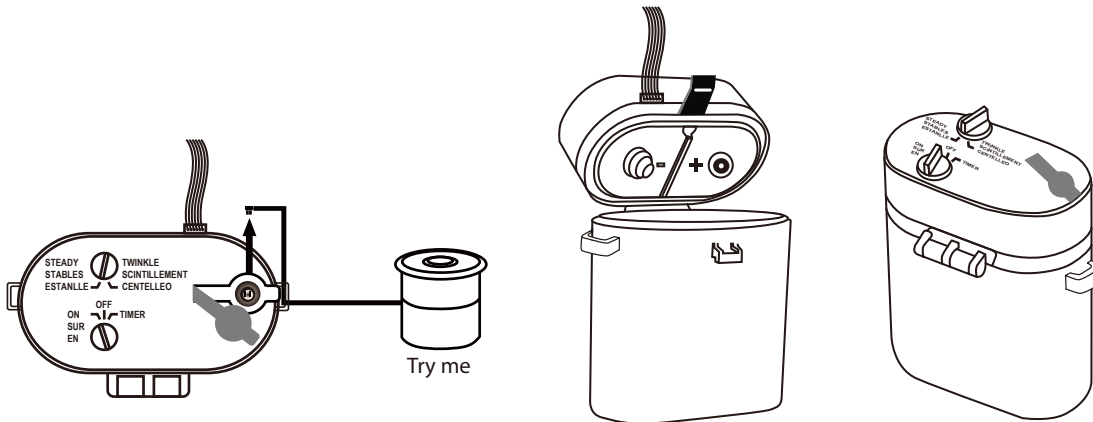


## INSTALLATION:

1. Remove all unnecessary packaging materials from the product.
2. You will find the battery control box on the back side of this product. Turn the switch to the "OFF" position.
3. Carefully remove the "Try Me" function button from the control box.
4. Open the battery box cover and insert 2 D size batteries (batteries not included).
5. Turn the switch to "ON" and the lights will turn on.



## FEATURES:

### Pre-programmable function:

This battery operated control box comes with a pre-set timer function. When you turn the switch to "Timer", the lights will automatically come on and stay lit for 6 hours. The lights will automatically turn off after the 6 hours and remain off for 18 hours. This cycle will then continue as long as the switch is in the timer position.

### Light Functions:

There are two light functions with this control box – Steady & Twinkle

1. Steady – When you turn the switch to "Steady", the lights will stay lit;
2. Twinkle – When you turn the switch to "Twinkle", the lights will have a twinkling effect.

## CAUTIONS:

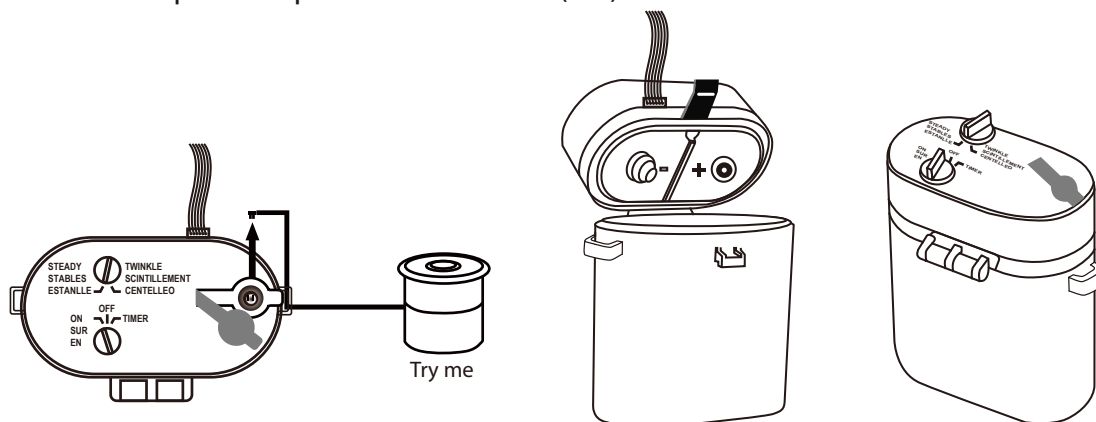
1. Please remember to remove the "Try Me" function button carefully from the battery control box and insert the rubber cap into the battery box.
2. Never mix old and new batteries (or different types of batteries).
3. Batteries are to be inserted with the correct polarity.
4. Exhausted batteries should be removed from the battery holder.
5. Never allow any plastic part of this control box to come in contact with any source of heat or flame.
6. Batteries are not included with this product.

## WARNING:

1. For indoor and outdoor use.
2. Do not cover this product with any material when in use.
3. Dispose of all exhausted batteries properly.
4. Non-rechargeable batteries are not to be recharged.
5. Warning: Small parts, keep away from children.
6. Do not expose light set to moisture.
7. Do not mix alkaline, standard (Carbon - Zinc), lithium, or rechargeable (NiCd, NiMH or other type) batteries.
8. Remove batteries when not used for an extended period of time, or when depleted.
9. Dispose of used batteries properly.
10. Use only D-Size (or LR20) batteries for the battery box.
11. Clean the battery contacts prior to battery installation.
12. Do not dispose of batteries in fire. Batteries may explode or leak.

## INSTALLATION :

1. Retirez tous les matériaux d'emballage sur le produit.
2. Vous trouverez la boîte de commandes à piles à l'arrière du produit. Placez l'interrupteur en position d'arrêt (OFF).
3. Retirez le bouton d'essai (Try Me) de la boîte de commandes avec précaution.
4. Ouvrez le couvercle du compartiment des piles et insérez 2 piles D (piles non fournies).
5. Placez l'interrupteur en position de marche (ON) et les lumières s'allumeront.



## CARACTÉRISTIQUES :

### Fonctions programmables:

La boîte de commandes à piles est dotée d'une fonction de minuterie pré-réglée. Lorsque vous placez l'interrupteur à Minuterie (Timer), les lumières s'allumeront et demeureront allumées durant 6 heures. Elles s'éteindront automatiquement après cette période, et resteront éteintes durant 18 heures. Ce cycle se poursuivra aussi longtemps que l'interrupteur sera placé à la fonction de minuterie.

### Fonctions d'éclairage:

La boîte de commande vous offre deux fonctions: éclairage constant ou scintillant (Steady / Twinkle).

1. Constant (Steady) : lorsque l'interrupteur est réglé à « Steady », les lumières restent allumées de façon constante.
2. Scintillant (Twinkle) : lorsque l'interrupteur est réglé à « Twinkle », les lumières auront un effet scintillant.

## ATTENTION :

1. N'oubliez pas de retirer le bouton d'essai (Try Me) avec précaution dans la boîte de commandes, et insérez le capuchon de caoutchouc dans le compartiment de piles.
2. Ne mélangez jamais de nouvelles piles avec des piles usées (ou des piles de différent type).
3. Les piles doivent être insérées en respectant la polarité indiquée.
4. Les piles mortes doivent être retirées du compartiment.
5. Ne laissez aucune composante en plastique de la boîte de commandes entrer en contact avec une source de chaleur ou une flamme.
6. Batteries ne sont pas inclus avec ce produit.

## AVERTISSEMENT :

1. Pour usage intérieure et extérieure.
2. Ne recouvrez pas ce produit de quelque matériau que ce soit pendant qu'il est en marche.
3. Jetez les piles mortes de manière adéquate.
4. Les piles non rechargeables ne doivent pas être rechargées.
5. Avertissement : Gardez les petites pièces hors de portée des enfants.
6. N'exposez pas le luminaire à l'humidité.
7. Ne mélangez pas des piles alcalines avec des piles standard (carbone zinc) ou avec des piles en lithium ou rechargeables (NiCd, NiMH ou autres types).
8. Retirez les piles de l'équipement s'il ne sera pas utilisé pendant une période prolongée ou lorsque les piles sont usées.
9. Éliminer les piles usagées correctement.
10. Utilisez uniquement des piles D (ou LR20) pour le compartiment des piles.
11. Nettoyez les bornes des piles avant de les insérer dans le boîtier.
12. Ne jetez pas les piles dans un feu. Les piles pourraient exploser ou fuir.