

## BESOIN D'AIDE?

NE PAS RENVOYER EN MAGASIN. NOUS VISITER À L'ADRESSE :  
www.polygroupstore.com OU NOUS TÉLÉPHONER AU 1-888-919-0070

# Arbre Tremble pré-illuminé à micro DEL Radiant<sup>MC</sup> EZ Connect<sup>MC</sup> de 2,2 m/7,5 po

ITM. / ART. 2006008, 47823, 313629

## IMPORTANT, À CONSERVER POUR DE FUTURS BESOINS DE RÉFÉRENCE : À LIRE SOIGNEUSEMENT

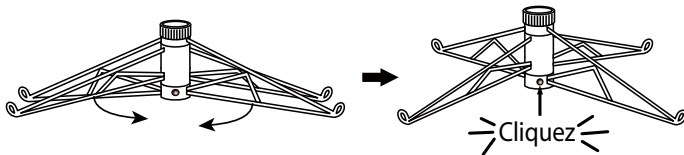
Pour obtenir de l'aide pour l'assemblage, les pièces et le service à la clientèle, téléphoner (États-Unis et Canada seulement) : 1888919-0070 (anglais, espagnol, français) entre 10 h et 19 h (Heure normale de l'Est) du lundi au vendredi, ou envoyer un courriel : warranty@polygroup.com ou visiter le site Internet : www.polygroupstore.com. Si vous téléphonez de l'extérieur des États-Unis et du Canada, des frais d'interurbain internationaux pourraient s'appliquer. Service à la clientèle : de 8 h à 17 h, du lundi au vendredi.

### INSTRUCTIONS POUR L'ASSEMBLAGE DE L'ARBRE

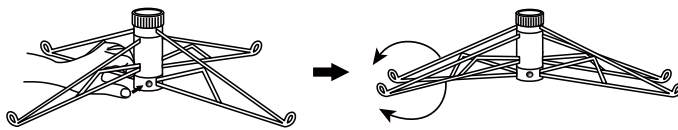
Cet arbre est équipé des technologies EZ Connect<sup>MC</sup> et SimpleShape<sup>MC</sup> qui vous permettent de l'installer et de l'allumer en moins de 10 minutes! Suivez attentivement les instructions ci-dessous pour installer votre nouvel arbre rapidement et facilement.

1. Choisir un endroit approprié près d'une prise électrique murale.
2. Assembler le support de l'arbre sur une surface plane. (Figure A)

#### Figure A – Assemblage du support de l'arbre



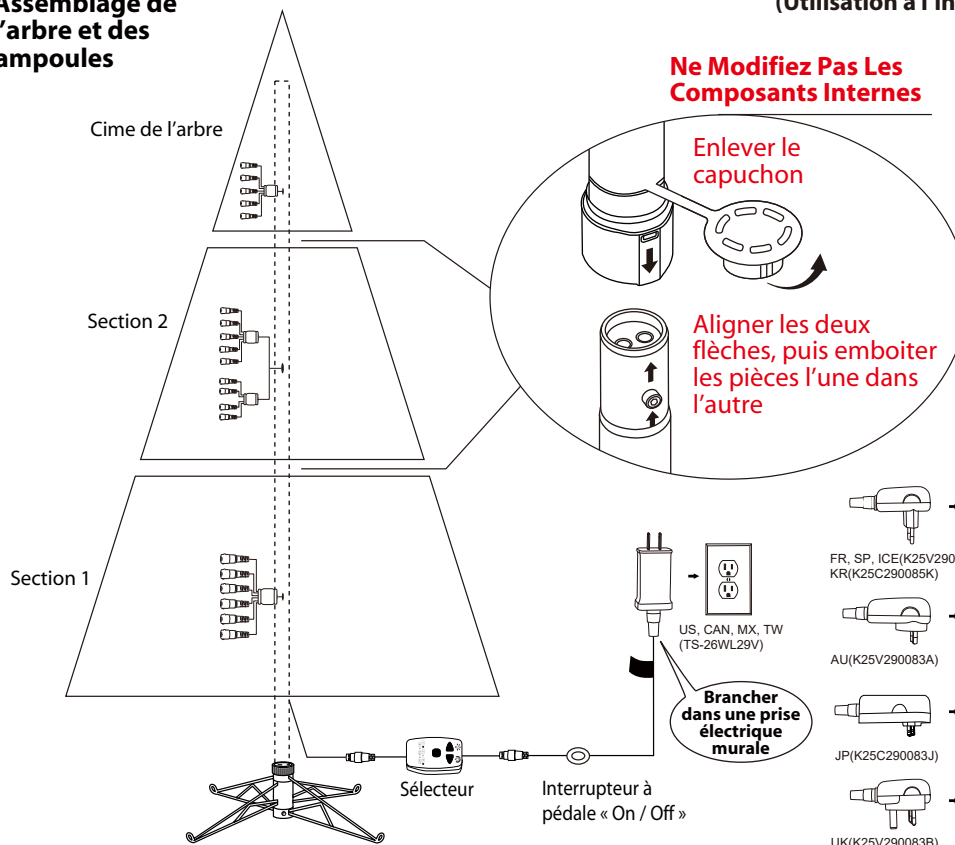
Étendre les pieds du support jusqu'à ce qu'ils claquent et forment un « X ».



Pour fermer le support, presser sur le bouton métallique et plier les pattes les unes contre les autres.

#### Figure B – Assemblage de l'arbre et des ampoules

(Utilisation à l'intérieur seulement)



3. Chaque section de l'arbre est numérotée avec un autocollant. Identifier toutes les sections avant l'assemblage.
4. Assembler l'arbre du bas vers le haut (**Figure B**). Enlever le bouchon de protection et insérer le poteau central dans le support. Ajouter ensuite les autres poteaux, en veillant à ce qu'ils soient fermement installés, jusqu'à ce que la cime de l'arbre soit en place. Veiller à ce que tous les cordons soient éloignés des charnières des branches.
5. Brancher l'adaptateur dans la prise murale (**Figure B**). L'arbre devrait être entièrement illuminé.
6. Il s'agit d'un arbre SimpleShape<sup>MC</sup>. Aucune mise en forme n'est nécessaire. Il suffit de balayer légèrement les extrémités des branches vers le haut (**Figure C**) et de soulever les branches pour remplir les trous et donner un aspect fourni et uniforme à l'arbre. Votre arbre de Noël est maintenant prêt à être décoré.

**Figure C**

Vue supérieure

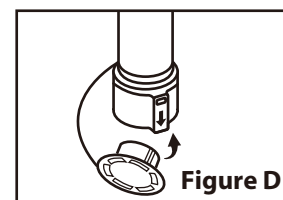


Vue latérale



## INSTRUCTIONS POUR L'ENTREPOSAGE

1. Débrancher l'adaptateur de la prise murale. Enlever ensuite toutes les décorations.
2. Démonter l'arbre en commençant par le haut. Soulever délicatement le poteau central vers le haut pour le retirer de la section inférieure. Plier toutes les branches vers le poteau. Continuer jusqu'à ce que la section la plus basse de l'arbre soit retirée du support.
3. Fermer les bouchons de protection des poteaux pour éviter d'endommager les parties internes. (**Figure D**)
4. Placer soigneusement toutes les sections de l'arbre dans la boîte d'expédition et fermer la boîte avec du ruban adhésif (non compris).
5. Ranger l'arbre dans un endroit frais et sec, loin du soleil. L'exposition à une chaleur ou à une humidité excessive pourrait endommager l'arbre.



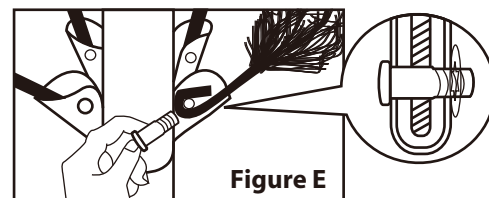
## CONSEILS DE DÉPANNAGE

### L'arbre ne s'allume pas / Certaines ampoules clignotent ou ne s'allument pas

1. Veiller à ce que tous les connecteurs sont bien branchés et à ce que l'adaptateur soit branché fermement dans la prise électrique murale.
2. Tourner doucement les poteaux pour s'assurer que les connections entre les poteaux sont activées.
3. Appuyer sur l'interrupteur à pédale « On / Off ».

### Cheville instable dans une charnière

1. Placer la branche dans la fente du support.
2. Insérer une nouvelle cheville (comprise) dans le trou et fixer avec une rondelle de retenue (comprise). (**Figure E**)



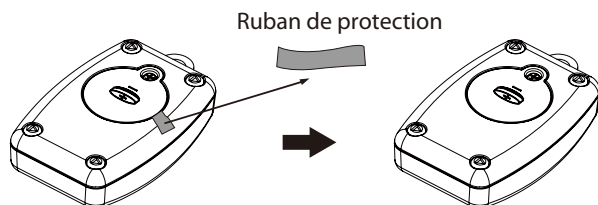
## PIÈCES DE RECHANGE

Cet arbre est vendu avec des chevilles, des rondelles.

Si des pièces supplémentaires sont nécessaires, veuillez communiquer avec notre centre de service à la clientèle.

## INSTRUCTIONS POUR LA TÉLÉCOMMANDE

1. Retirer le ruban de protection.
2. Appuyez sur l'un ou l'autre des boutons de sélection et patientez un instant pour profiter d'effets lumineux se produisant dans l'ordre suivant (voir **COMMANDE ET TÉLÉCOMMANDE D'ÉCLAIRAGE BICOLORE**).



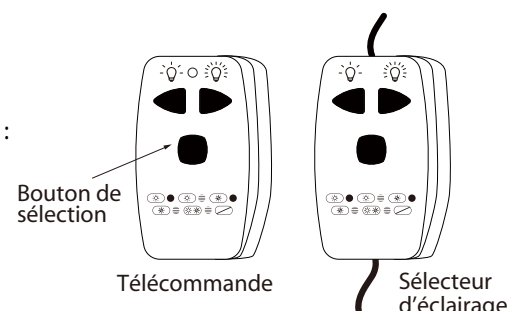
## COMMANDE ET TÉLÉCOMMANDE D'ÉCLAIRAGE BICOLORE

Il suffit d'appuyer sur le bouton sélecteur de la lumière suivante pour sélectionner une fonction :

1. BLANC CONTINU
2. BLANC DÉGRADÉ
3. MULTICOLORE CONTINU
4. MULTICOLORE DÉGRADÉ
5. ÉCLAIRAGE INTERMITTENT DE BLANC À MULTICOLORE

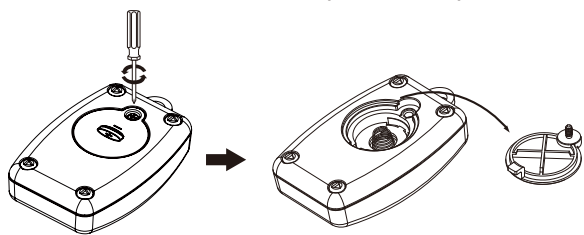
Il y a 13 réglages d'intensité lumineuse. Il suffit d'appuyer sur les

▶ pour augmenter ou ◀ pour réduire l'intensité, selon votre préférence.



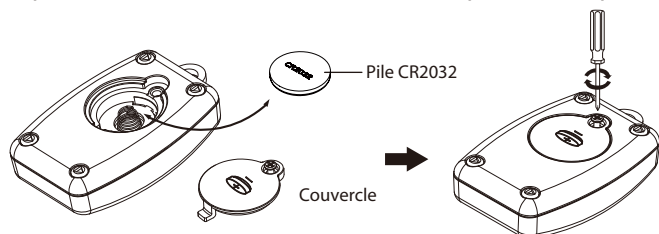
## REPLACEMENT DE LA PILE

1. Desserrer la vis du couvercle du compartiment à pile avec un tournevis (non compris).



2. Remplacer la pile usée par une nouvelle pile bouton CR2032 (non comprise). Assurer que la pile est installée en respectant la polarité (+ et -).

3. Resserrer la vis pour fermer et fixer le couvercle du compartiment à pile.



## ⚠ AVERTISSEMENT

1. Utiliser uniquement l'adaptateur électrique fourni avec ce produit. L'utilisation d'un adaptateur différent pourrait endommager les ampoules et causer des risques d'incendie ou de choc électrique.
2. Pour utilisation à l'intérieur seulement.
3. Ce produit contient une pile bouton CR2032. Si elle est avalée, cette pile pourrait causer une blessure grave ou la mort en seulement 2 heures en raison des brûlures causées par les matières corrosives et d'une perforation possible de l'œsophage – consulter un médecin immédiatement.



4. Petites pièces; garder les piles hors de la portée des enfants.

5. Si vous soupçonnez que votre enfant a avalé une pile bouton ou l'a insérée dans une partie de son corps, demandez immédiatement une aide médicale urgente.

6. Veiller à ce que le compartiment de la pile soit bien fermé (p. ex. la vis ou autre fixation mécanique est bien serrée) et ne pas utiliser le produit si le compartiment de la pile n'est pas bien fermé.

7. Éliminer immédiatement et de façon sécuritaire les piles boutons qui ne fonctionnent plus. Les piles peuvent être dangereuses même quand elles ne fonctionnent plus.

8. Informer les autres sur les risques associés aux piles boutons et sur la façon d'assurer la sécurité de leurs enfants.

9. Ne pas exposer les ampoules à l'humidité.

10. Enlever les piles quand elles ne fonctionnent plus, quand le produit n'est pas utilisé et quand on s'attend à ne pas utiliser le produit pendant une période prolongée.

11. Éliminer la pile usagée correctement, conformément aux directives relatives aux piles et aux lois et règlements locaux concernant l'élimination des déchets dangereux.

12. Nettoyer les surfaces de contact de la pile avant de l'installer.

13. Ne pas jeter les piles au feu – elle pourraient couler ou se briser.

14. Utiliser seulement des piles boutons CR2032 pour la télécommande.

15. Ce produit contient une pile au lithium qui, vu sa petite taille, peut facilement être avalée par un enfant. En cas d'ingestion, elle peut provoquer la mort.

16. C'est une pile au lithium, qui peut causer la mort si elle est avalée.

## ÉLIMINATION DES PILES USAGÉES



La pile peut contenir des substances dangereuses qui pourraient nuire à l'environnement ou à la santé. Ce symbole imprimé sur la pile ou son emballage indique que la pile usagée ne doit pas être traitée comme un déchet municipal. Les piles doivent être éliminées dans un point de collecte approprié pour le recyclage. En veillant à ce que les piles usagées soient éliminées correctement, vous aiderez à prévenir les conséquences négatives potentielles pour l'environnement et la santé.

Le recyclage des matériaux aidera à préserver les ressources naturelles. Pour obtenir de plus amples renseignements sur le recyclage des piles usagées, veuillez communiquer avec votre service local d'élimination des déchets municipaux.

Par la présente, Polygroup déclare que l'arbre de Noël est conforme au RED 2014/53/EU.

AUSTRALIE : Nos produits sont assortis de garanties qui ne peuvent être exclues en vertu de la Australian Consumer Law. Vous avez droit à un remplacement ou à un remboursement en cas de défectuosité majeure, et à une indemnisation pour toute autre perte ou tout autre dommage raisonnablement prévisible. Vous avez également le droit de faire réparer ou remplacer la marchandise si sa qualité n'est pas acceptable et que la défectuosité ne correspond pas à une défectuosité majeure.

Distributed by:  
Costco Wholesale Corporation  
P.O. Box 34535  
Seattle, WA 98124-1535  
USA  
1-800-774-2678  
www.costco.com

Costco Wholesale Canada Ltd.\*  
415 W. Hunt Club Road  
Ottawa, Ontario  
K2E 1C5, Canada  
1-800-463-3783  
www.costco.ca  
\* faisant affaire au Québec sous  
le nom Les Entrepôts Costco

Importado por:  
Importadora Primex S.A. de C.V.  
Blvd. Magnocentro No. 4  
San Fernando La Herradura  
Huixquilucan, Estado de México  
C.P. 52765  
RFC: IPR-930907-S70  
(55)-5246-5500  
www.costco.com.mx

Costco Wholesale Australia Pty Ltd  
17-21 Parramatta Road  
Lidcombe NSW 2141  
Australia  
www.costco.com.au

Costco Wholesale UK Ltd /  
Costco Online UK Ltd  
Hartspring Lane  
Watford, Herts  
WD25 8JS  
United Kingdom  
01923 213113  
www.costco.co.uk

Shanghai Minhang Costco Trading Co., Ltd  
No.235, ZhuJian Road  
Minhang District, Shanghai  
China 201106  
+86-21-6257-7065

Costco Wholesale Iceland ehf.  
Kauptún 3-7, 210 Gardabaer  
Iceland  
www.costco.is

Costco France  
1 avenue de Bréhat  
91140 Villebon-sur-Yvette  
France  
01 80 45 01 10  
www.costco.fr

Costco Wholesale Japan Ltd.  
3-1-4 Ikegami-Shincho  
Kawasaki-ku, Kawasaki-shi,  
Kanagawa 210-0832 Japan  
0570-032600  
www.costco.co.jp

Costco Wholesale Korea, Ltd.  
40, Iljik-ro  
Gwangmyeong-si  
Gyeonggi-do, 14347, Korea  
1899-9900  
www.costco.co.kr

Costco President Taiwan, Inc.  
No. 656 Chung-Hwa 5th Road  
Kaohsiung, Taiwan  
Company Tax ID: 96972798  
449-9909 or 02-449-9909 (if cellphone)  
www.costco.com.tw

Costco Wholesale Spain S.L.U.  
Polígono Empresarial Los Gavilanes  
C/ Agustín de Betancourt, 17  
28906 Getafe (Madrid) España  
NIF: B86509460  
900 111 155  
www.costco.es

MADE IN CHINA / FABRIQUÉ EN CHINE / HECHO EN CHINA

# SERVICE À LA CLIENTÈLE POUR LES ARBRES DE NOËL

Pour toute question, aide ou pièce manquante, NE PAS RAPPORTER L'ARBRE AU DÉTAILLANT. Communiquer avec nous par téléphone (É.-U. et Canada seulement) en composant le numéro suivant : 1-888-919-0070 (anglais, espagnol, français), de 10 h à 19 h (**Heure normale de l'Est**), du lundi au vendredi, ou envoyer un courriel à l'adresse suivante : warranty@polygroup.com, ou visiter notre site Web : www.polygroupstore.com.

Numéro de l'arbre : \_\_\_\_\_

Nom du client : \_\_\_\_\_

UPC de l'arbre : \_\_\_\_\_

Adresse (pas de casier postal) : \_\_\_\_\_

Détaillant : \_\_\_\_\_

Ville et province : \_\_\_\_\_

Préciser le problème : \_\_\_\_\_

Code postal : \_\_\_\_\_

\_\_\_\_\_

Téléphone (jour) : \_\_\_\_\_

\_\_\_\_\_

Date d'achat : \_\_\_\_\_

**LE NUMÉRO D'IDENTIFICATION DE L'ARBRE SE TROUVE SUR LE PANNEAU INFÉRIEUR DE LA BOÎTE. LE NUMÉRO D'IDENTIFICATION DE L'ARBRE EST NÉCESSAIRE POUR DEMANDER DES PIÈCES DE RECHANGE.**