

BESOIN D'AIDE?

NE PAS RENVOYER EN MAGASIN. NOUS VISITER À L'ADRESSE :

www.polygroupstore.com OU NOUS TÉLÉPHONER AU 1-888-919-0070

Couronne pré-illuminée micro DEL Radiant^{MC} de 1,5 m/60 po

ITM. / ART. 2006022, 284858, 48342, 627779, 8505103

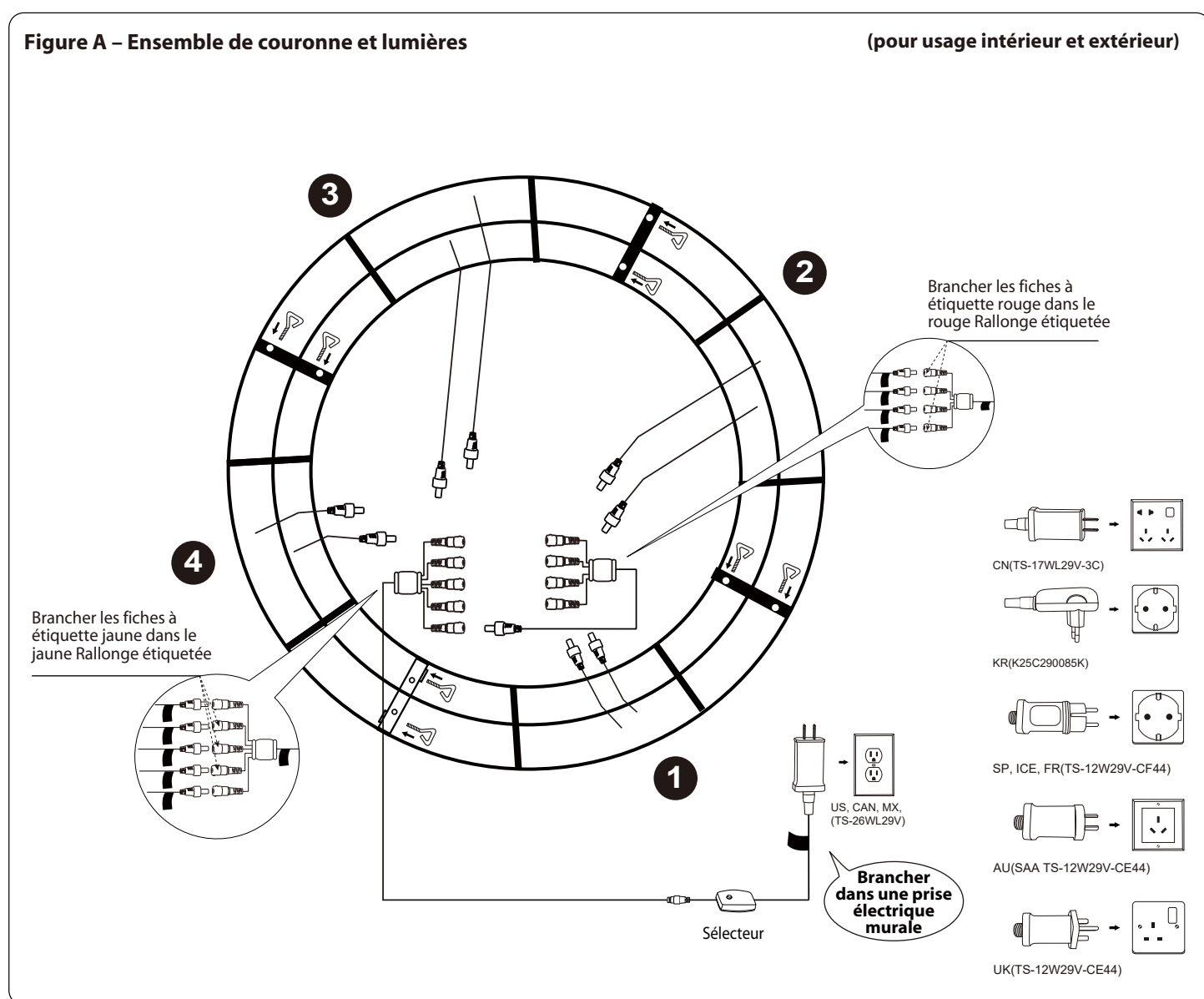
IMPORTANT, À CONSERVER POUR DE FUTURS BESOINS DE RÉFÉRENCE : À LIRE SOIGNEUSEMENT

Pour obtenir de l'aide pour l'assemblage, les pièces et le service à la clientèle, téléphoner (États-Unis et Canada seulement) : 1888919-0070 (anglais, espagnol, français) entre 10 h et 19 h (Heure normale de l'Est) du lundi au vendredi, ou envoyer un courriel : warranty@polygroup.com ou visiter le site Internet : www.polygroupstore.com. Si vous téléphonez de l'extérieur des États-Unis et du Canada, des frais d'interurbain internationaux pourraient s'appliquer. Service à la clientèle : de 8 h à 17 h, du lundi au vendredi.

INSTRUCTION DE MONTAGE DE LA COURONNE

Suivre attentivement les instructions ci-dessous pour installer rapidement et facilement cette nouvelle couronne.

1. Choisir un emplacement approprié près d'une prise électrique.
2. Chaque section de la couronne porte un numéro étiqueté. Identifier chaque section avant le montage.



3. Monter la couronne comme montré dans la **Figure A**.
4. Brancher l'adaptateur dans la prise murale (**voir la Figure A**). L'ensemble de la couronne devrait maintenant être illuminé.

INSTRUCTIONS DE RANGEMENT

1. Retirer toutes les décorations et débrancher.
2. Débrancher les rallonges et les fiches.
3. Retirer les boulons à oeillet et démonter les sections de la couronne.
4. Placer soigneusement toutes les parties dans la boîte d'expédition et la fermer avec du ruban adhésif.
5. Ranger dans un endroit frais et sec, à l'écart de la lumière solaire. Exposer la couronne à un excès de chaleur ou d'humidité peut l'endommager.

ASTUCES DE DÉPANNAGE

Si la couronne ne s'illumine pas/certaines ampoules ne s'allument pas ou clignotent

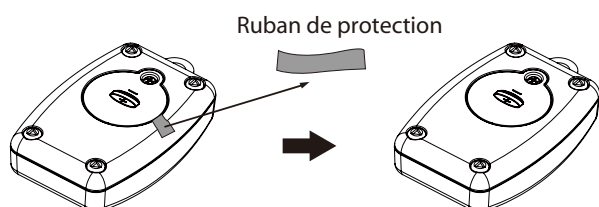
1. Vérifier que tous les connecteurs sont bien branchés et que l'adaptateur est bien branché dans la prise murale.
2. Assurer qu'il n'y a pas de raccords lâches entre les fiches de guirlande et les rallonges.

PIÈCES DE RECHANGE

Si des pièces sont requises, communiquer avec notre centre de service à la clientèle.

INSTRUCTIONS POUR LA TÉLÉCOMMANDE

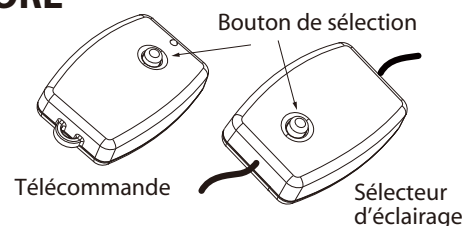
1. Retirer le ruban de protection.
2. Appuyez sur l'un ou l'autre des boutons de sélection et patientez un instant pour profiter d'effets lumineux se produisant dans l'ordre suivant (voir **COMMANDE ET TÉLÉCOMMANDE D'ÉCLAIRAGE BICOLORE**).



COMMANDE ET TÉLÉCOMMANDE D'ÉCLAIRAGE BICOLORE

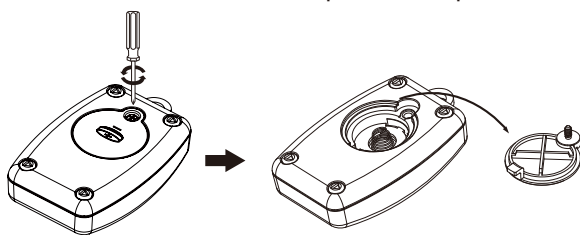
Appuyer simplement sur le bouton du sélecteur pour choisir une des fonctions d'éclairage suivantes : 1. **BLANC CONTINU** 2. **BLANC DÉGRADÉ** 3. **MULTICOLORE CONTINU**

4. **MULTICOLORE DÉGRADÉ** 5. **ÉCLAIRAGE INTERMITTENT DE BLANC À MULTICOLORE**



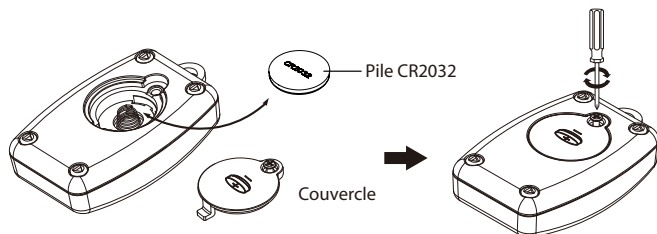
REMPACEMENT DE LA PILE

1. Desserrer la vis du couvercle du compartiment à pile avec un tournevis (non compris).



2. Remplacer la pile usée par une nouvelle pile bouton CR2032 (non comprise). Assurer que la pile est installée en respectant la polarité (+ et -).

3. Resserrer la vis pour fermer et fixer le couvercle du compartiment à pile.



ATTENTION :

Afin de réduire les risques de surchauffe et d'électrocution :

- a) N'utiliser que le modèle de bloc fourni avec ce produit;
- b) Ne pas installer sur des arbres comportant des aiguilles, des feuilles ou des revêtements de branche en métal ou des matériaux d'apparence métallique;
- c) Ne pas installer ou suspendre les fils de manière à causer des coupures ou des dommages à la gaine isolante des fils.

AVERTISSEMENT

1. Utiliser uniquement l'adaptateur électrique fourni avec ce produit. L'utilisation d'un adaptateur différent pourrait endommager les ampoules et causer des risques d'incendie ou de choc électrique.
2. Ce produit contient une pile bouton CR2032. Si elle est avalée, cette pile pourrait causer une blessure grave ou la mort en seulement 2 heures en raison des brûlures causées par les matières corrosives et d'une perforation possible de l'œsophage – consulter un médecin immédiatement.



3. Petites pièces; garder les piles hors de la portée des enfants.

4. Si vous soupçonnez que votre enfant a avalé une pile bouton ou l'a insérée dans une partie de son corps, demandez immédiatement une aide médicale urgente.
5. Veiller à ce que le compartiment de la pile soit bien fermé (p. ex. la vis ou autre fixation mécanique est bien serrée) et ne pas utiliser le produit si le compartiment de la pile n'est pas bien fermé.
6. Éliminer immédiatement et de façon sécuritaire les piles boutons qui ne fonctionnent plus. Les piles peuvent être dangereuses même quand elles ne fonctionnent plus.
7. Informer les autres sur les risques associés aux piles boutons et sur la façon d'assurer la sécurité de leurs enfants.
8. Ne pas exposer les ampoules à l'humidité.
9. Enlever les piles quand elles ne fonctionnent plus, quand le produit n'est pas utilisé et quand on s'attend à ne pas utiliser le produit pendant une période prolongée.
10. Éliminer la pile usagée correctement, conformément aux directives relatives aux piles et aux lois et règlements locaux concernant l'élimination des déchets dangereux.
11. Nettoyer les surfaces de contact de la pile avant de l'installer.
12. Ne pas jeter les piles au feu – elle pourraient couler ou se briser.
13. Ce produit est alimenté par une pile au lithium. Étant donné leur petite taille, les piles au lithium peuvent être aisément avalées par des enfants. L'ingestion de telles piles peut causer la mort.
14. Ce produit contient une pile au lithium qui, si elle est avalée, peut causer la mort.
15. Utiliser seulement des piles boutons CR2032 pour la télécommande.
16. Ce produit contient une pile au lithium qui, vu sa petite taille, peut facilement être avalée par un enfant. En cas d'ingestion, elle peut provoquer la mort.
17. C'est une pile au lithium, qui peut causer la mort si elle est avalée.

ÉLIMINATION DES PILES USAGÉES



La pile peut contenir des substances dangereuses qui pourraient nuire à l'environnement ou à la santé. Ce symbole imprimé sur la pile ou son emballage indique que la pile usagée ne doit pas être traitée comme un déchet municipal. Les piles doivent être éliminées dans un point de collecte approprié pour le recyclage. En veillant à ce que les piles usagées soient éliminées correctement, vous aiderez à prévenir les conséquences négatives potentielles pour l'environnement et la santé.

Le recyclage des matériaux aidera à préserver les ressources naturelles. Pour obtenir de plus amples renseignements sur le recyclage des piles usagées, veuillez communiquer avec votre service local d'élimination des déchets municipaux.

Par la présente, Polygroup déclare que l'arbre de Noël est conforme au RED 2014/53/EU.

AUSTRALIE : Nos produits sont assortis de garanties qui ne peuvent être exclues en vertu de la Australian Consumer Law. Vous avez droit à un remplacement ou à un remboursement en cas de défectuosité majeure, et à une indemnisation pour toute autre perte ou tout autre dommage raisonnablement prévisible. Vous avez également le droit de faire réparer ou remplacer la marchandise si sa qualité n'est pas acceptable et que la défectuosité ne correspond pas à une défectuosité majeure.

Distributed by:
Costco Wholesale Corporation
P.O. Box 34535
Seattle, WA 98124-1535
USA
1-800-774-2678
www.costco.com

Costco Wholesale Canada Ltd.*
415 W. Hunt Club Road
Ottawa, Ontario
K2E 1C5, Canada
1-800-463-3783
www.costco.ca
* faisant affaire au Québec sous
le nom Les Entrepôts Costco

Importado por:
Importadora Primex S.A. de C.V.
Blvd. Magnocentro No. 4
San Fernando La Herradura
Huixquilucan, Estado de México
C.P. 52765
RFC: IPR-930907-S70
(55)-5246-5500
www.costco.com.mx

Costco Wholesale Australia Pty Ltd
17-21 Parramatta Road
Lidcombe NSW 2141
Australia
www.costco.com.au

Costco Wholesale UK Ltd /
Costco Online UK Ltd
Hartspring Lane
Watford, Herts
WD25 8JS
United Kingdom
01923 213113
www.costco.co.uk

Shanghai Minhang Costco Trading Co., Ltd
No.235, ZhuJian Road
Minhang District, Shanghai
China 201106
+86-21-6257-7065

Costco Wholesale Iceland ehf.
Kauptún 3-7, 210 Gardabaer
Iceland
www.costco.is

Costco France
1 avenue de Bréhat
91140 Villebon-sur-Yvette
France
01 80 45 01 10
www.costco.fr

Costco Wholesale Japan Ltd.
3-1-4 Ikegami-Shincho
Kawasaki-ku, Kawasaki-shi,
Kanagawa 210-0832 Japan
0570-032600
www.costco.co.jp

Costco Wholesale Korea, Ltd.
40, Iljik-ro
Gwangmyeong-si
Gyeonggi-do, 14347, Korea
1899-9900
www.costco.co.kr

Costco President Taiwan, Inc.
No. 656 Chung-Hwa 5th Road
Kaohsiung, Taiwan
Company Tax ID: 96972798
449-9909 or 02-449-9909 (if cellphone)
www.costco.com.tw

Costco Wholesale Spain S.L.U.
Polígono Empresarial Los Gavilanes
C/ Agustín de Betancourt, 17
28906 Getafe (Madrid) España
NIF: B86509460
900 111 155
www.costco.es

MADE IN CHINA / FABRIQUÉ EN CHINE / HECHO EN CHINA

SERVICE À LA CLIENTÈLE POUR LES ARBRES DE NOËL

Pour toute question, aide ou pièce manquante, NE PAS RAPPORTER L'ARBRE AU DÉTAILLANT. Communiquer avec nous par téléphone (É.-U. et Canada seulement) en composant le numéro suivant : 1-888-919-0070 (anglais, espagnol, français), de 10 h à 19 h (**Heure normale de l'Est**), du lundi au vendredi, ou envoyer un courriel à l'adresse suivante : warranty@polygroup.com, ou visiter notre site Web : www.polygroupstore.com.

Numéro de l'arbre : _____

Nom du client : _____

UPC de l'arbre : _____

Adresse (pas de casier postal) : _____

Détaillant : _____

Ville et province : _____

Préciser le problème : _____

Code postal : _____

Téléphone (jour) : _____

Date d'achat : _____

LE NUMÉRO D'IDENTIFICATION DE L'ARBRE SE TROUVE SUR LE PANNEAU INFÉRIEUR DE LA BOÎTE. LE NUMÉRO D'IDENTIFICATION DE L'ARBRE EST NÉCESSAIRE POUR DEMANDER DES PIÈCES DE RECHANGE.