

ARBRE NOIR ILLUMINÉ ALASKA DE 7 PI

N° de modèle : 151-5606-0 | Numéro sans frais: 1 866 827-4985

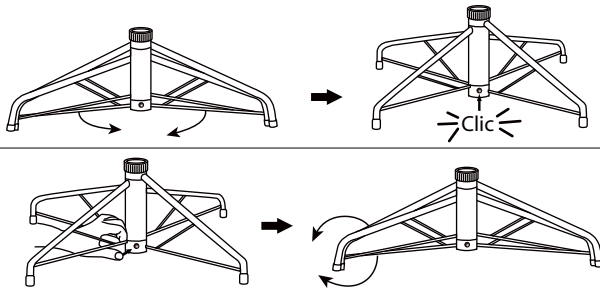
IMPORTANT : Veuillez lire attentivement ce guide avant l'assemblage et conservez-le à titre de référence.

CONSIGNES D'ASSEMBLAGE

Suivez attentivement les consignes ci-dessous pour assembler votre arbre facilement et rapidement.

1. Avant de commencer, choisissez un endroit près d'une prise murale.
2. Assemblez le pied de l'arbre et déposez-le sur une surface plane. **(Voir la Fig. A.)**

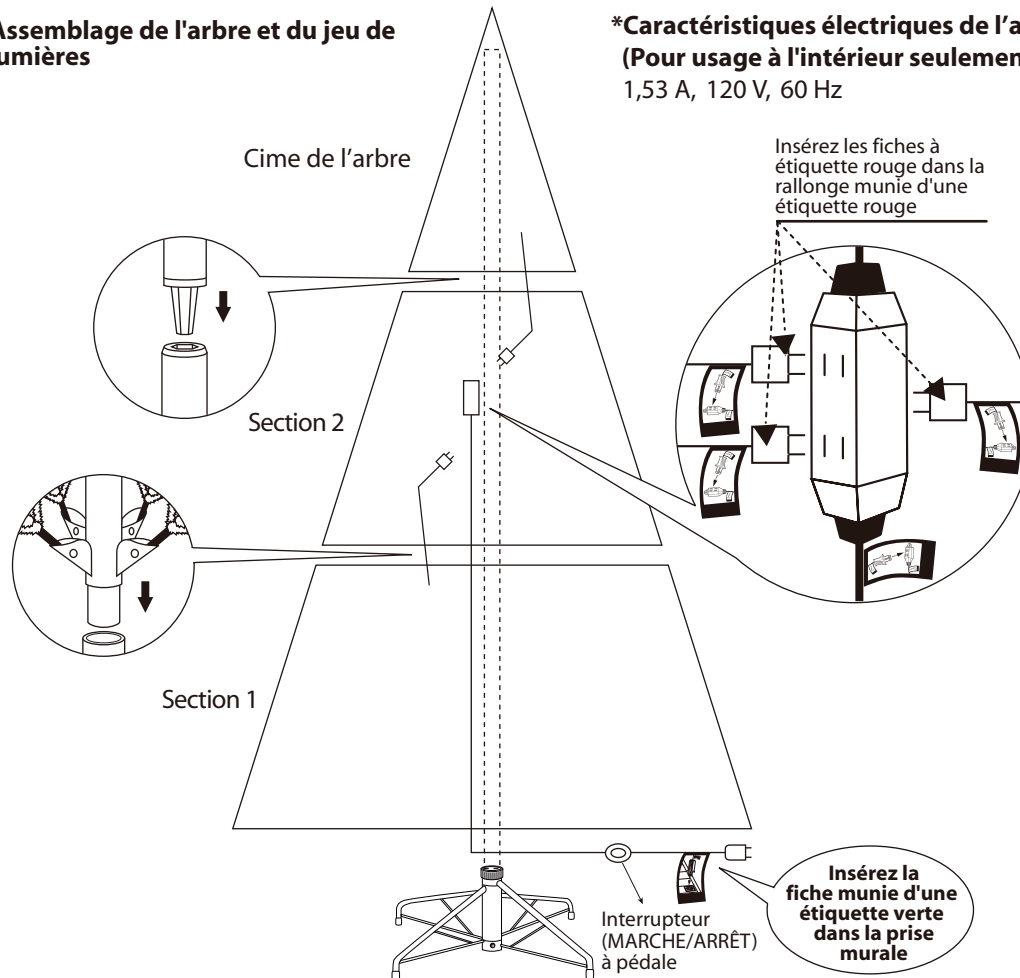
Fig. A - Assemblage du pied



Écartez les pattes de façon à former une croix qui se verrouille en place et placez le pied sur une surface plane.

Pour ramener le pied à sa position initiale, appuyez sur le bouton en métal et rapprochez les pattes.

Fig. B - Assemblage de l'arbre et du jeu de lumières



***Caractéristiques électriques de l'arbre
(Pour usage à l'intérieur seulement)**
1,53 A, 120 V, 60 Hz

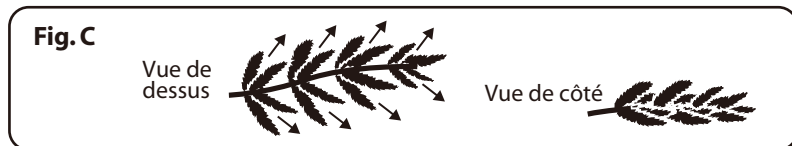
Insérez les fiches à étiquette rouge dans la rallonge munie d'une étiquette rouge

Insérez la fiche munie d'une étiquette verte dans la prise murale

Interrupteur (MARCHE/ARRÊT) à pédale

3. Chaque section de l'arbre porte un autocollant numéroté. Veuillez identifier toutes les sections avant l'assemblage.
4. Assemblez l'arbre de bas en haut. Identifiez la partie inférieure, retirez son capuchon protecteur et positionnez-la dans le pied assemblé. Faites en sorte que le tronc en métal est inséré fermement et bien fixé au pied.
5. Continuez à assembler votre arbre en insérant les parties restantes une par une jusqu'à ce que vous atteigniez la cime.

- Laissez les branches retomber par elles-mêmes ou dirigez-les délicatement vers le haut puis vers l'extérieur. Lorsque vous façonnez les branches, évitez de coincer les fils électriques dans les charnières.
- (Pour les arbres préilluminés seulement.) Reliez la fiche à sa rallonge électrique respective tel qu'indiqué dans la **Fig. B** et insérez la fiche de la rallonge munie d'une étiquette verte dans la prise murale. L'arbre devrait s'allumer. Si certaines ampoules clignotent ou sont éteintes, il se peut qu'elles soient défectueuses ou mal vissées, ou que certaines fiches soient mal branchées. Remplacez immédiatement les ampoules défectueuses afin de maximiser le rendement et la durée de vie de votre arbre préilluminé.
- Façonnez les branches et les rameaux de bas en haut. Commencez par les rameaux les plus éloignés du tronc. Faites en sorte qu'il y en a un à droite, un à gauche et un au centre de la branche principale. (**Voir la Fig. C.**)



- Une fois que vous avez assemblé l'arbre selon les consignes ci-dessus, soulevez légèrement les bouts des branches afin de les répartir uniformément. Positionnez les branches afin de remplir les espaces vides. Votre arbre est désormais assemblé et prêt à être décoré.

ENTREPOSAGE

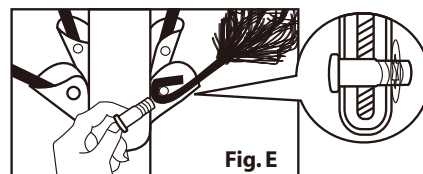
- Retirez toutes les décorations. Pour les arbres préilluminés, débranchez d'abord la rallonge de la prise murale. Débranchez ensuite les rallonges reliant les différentes parties de l'arbre.
- Démontez l'arbre de haut en bas. Soulevez délicatement la cime à la verticale, pour la détacher de la partie en-dessous, puis ramenez toutes les branches vers le tronc.
- Si vous avez de la difficulté à démonter le tronc, appliquez une petite quantité de lubrifiant aux raccords et faites pivoter la partie supérieure du tronc dans un sens et dans le sens inverse. Soulevez de nouveau la partie supérieure.
- Détachez ensuite chacune des parties de haut en bas jusqu'à ce que la base de l'arbre soit sortie du support.
- Rangez soigneusement toutes les parties de l'arbre dans la boîte, puis fermez la boîte avec du ruban adhésif.
- Lorsque vous ne vous servez pas de l'arbre, rangez-le dans un endroit frais et sec à l'abri du soleil. La chaleur et l'humidité pourraient endommager votre arbre.
- Cet article est muni d'une fiche polarisée (une lame est plus large que l'autre) afin de réduire le risque de choc électrique. Cette fiche ne s'insère dans la prise polarisée que d'une seule façon. Si la fiche ne s'insère pas complètement dans la prise, inversez la fiche. Si la fiche n'entre toujours pas dans la prise, communiquez avec un électricien qualifié.
- N'utilisez pas de rallonge avec cet article sauf si sa fiche s'insère complètement. Ne modifiez pas et ne remplacez pas la fiche.
- Tenir hors de la portée des animaux de compagnie et des enfants.

Pour les arbres préilluminés, si l'arbre ne s'allume pas

- Assurez-vous que toutes les fiches sont bien branchées et que le cordon d'alimentation est branché dans la prise murale. Reportez-vous au guide d'assemblage pour les instructions. (Si l'arbre est doté d'une pédale, essayez d'appuyer sur le bouton MARCHE/ARRÊT avec votre pied.)
- Vérifiez la présence d'ampoules desserrées, brisées ou manquantes et remplacez-les au besoin.
- Lorsque plusieurs articles sont reliés ensemble, il ne faut pas dépasser la plus petite puissance en watt indiquée sur l'étiquette située à côté de la prise femelle au bout de la guirlande.

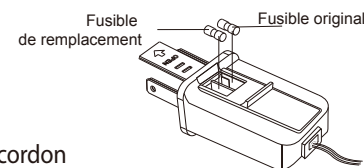
Tige de charnière desserrée

- Des tiges de charnière supplémentaires sont incluses pour la réparation des charnières. Placez la branche dans la fente du support.
- Insérez une nouvelle tige de charnière dans le trou et fixez-la au moyen de la rondelle de retenue. (**Voir Fig. E.**)



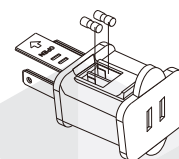
Remplacement du fusible du cordon d'alimentation

- Saisissez la fiche et retirez-la de la prise ou de tout autre réceptacle de sortie. Ne débranchez pas en tirant sur le cordon d'alimentation.
- Ouvrez le couvercle du fusible. Faites glisser le couvercle d'accès au fusible sur le dessus de la fiche de branchement vers les lames pour l'ouvrir.
- Retirez le fusible soigneusement.
- Risque d'incendie. Remplacez uniquement par un fusible de 7 A, 125 V (fourni dans le sac de pièces de rechange).
- Refermez le couvercle du fusible. Faites glisser le couvercle d'accès au fusible sur le dessus de la fiche de branchement, en direction opposée aux lames.



Remplacement du fusible du jeu de lumières

- Saisissez la fiche et retirez-la de la prise ou de tout autre réceptacle de sortie. Ne débranchez pas en tirant sur le cordon d'alimentation.
- Ouvrez le couvercle du fusible. Faites glisser le couvercle d'accès au fusible sur le dessus de la fiche de branchement et vers les lames pour l'ouvrir.
- Retirez le fusible soigneusement.
- Risque d'incendie. Remplacez uniquement par un fusible de 3 A, 125 V (fourni dans le sac de pièces de rechange).
- Refermez le couvercle du fusible. Faites glisser le couvercle d'accès au fusible sur le dessus de la fiche de branchement, en direction opposée aux lames.



ATTENTION : Risque d'incendie. Ne remplacez pas la fiche de branchement. Ne retirez pas le dispositif de sécurité (fusible). Jetez l'article si la fiche de branchement est endommagée.

PIÈCES DE RECHANGE

Chaque arbre inclut des tiges/rondelles de charnière, et pour les arbres préilluminés, des ampoules et fusibles sont également inclus. S'il vous faut des pièces de rechange supplémentaires, contactez le centre de service à la clientèle.

Cet article comprend une garantie d'un (1) an contre les défauts de fabrication et de matériaux. Noma Canada consent à remplacer l'article défectueux lorsqu'il est retourné à l'endroit de l'achat, accompagné de la preuve d'achat, au cours de la période de garantie convenue. Cet article n'est pas garanti contre l'usure ni le bris causés par un usage abusif ou inapproprié.

Fabriqué en Chine
Importé par : Noma Canada, Toronto, Canada M4S 2B8

DATE CODE/CODE DE DATE 22320