

## ¿NECESITA AYUDA?

NO REGRESE A LA TIENDA. VISÍTENOS EN:  
www.polygroupstore.com O llámenos al 1-888-919-0070

ÁRBOL #: F14  
MODELO #: TG76CH092C08  
SKU #: 124304155

## INSTRUCCIONES PARA ENSAMBLAR EL ÁRBOL

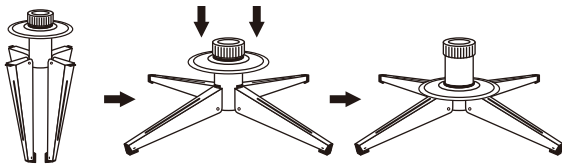
Felicitaciones por la compra de tu nuevo árbol **Polygroup®!**

Este árbol viene con tecnología Quick Set® - ¡lo cual le permite armar su árbol e iluminarlo en minutos!

Sigue las instrucciones cuidadosamente para armar tu nuevo árbol de forma rápida y sencilla.

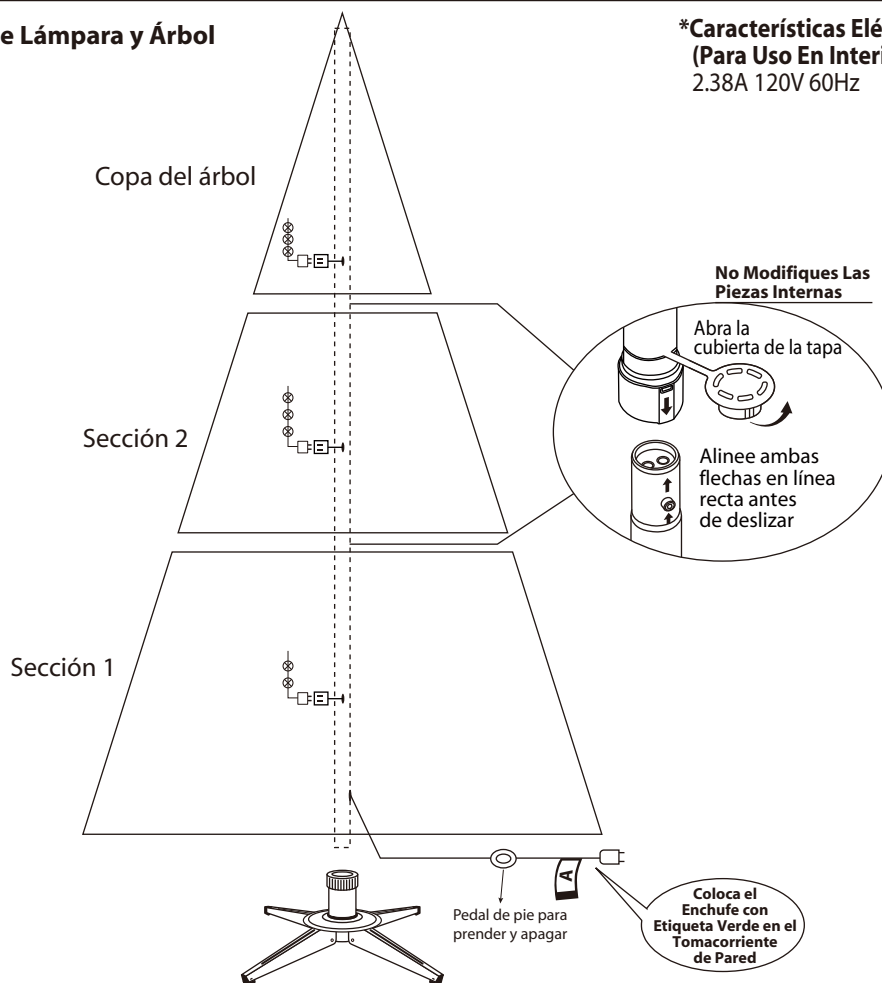
1. Antes de que empieces a ensamblar tu árbol, busca un lugar adecuado, cerca de un tomacorriente de pared.
2. Ensambla la base del árbol y ubícala en una superficie nivelada. (Ver Fig. A)

**Fig A - Ensamble de base del árbol**



Despliega las patas y ubica la base en un área plana. Luego desliza el disco de seguridad hacia abajo hasta que caiga en su lugar.

**Fig. B - Ensamblaje de Lámpara y Árbol**



3. Cada sección del árbol está numerada con una etiqueta. Antes de comenzar a ensamblar, identifica todas las secciones del árbol.
4. Comienza a ensamblar el árbol de abajo hacia arriba. Empieza con la sección inferior y quita la tapa protectora antes de insertar la base ensamblada. Asegúrate de que el tronco esté bien ajustado a la base.
5. Prosiga a insertar la(s) sección(es) superior(es) sobre la sección(es) inferior(es) hasta insertar la punta superior del árbol.
6. Haz que las ramas caigan en su lugar o tira suavemente hacia fuera y arriba. Al ajustar las ramas asegúrate de que los cables no hagan contacto con las bisagras de las ramas.
7. Inserta el enchufe con etiqueta verde en el tomacorriente de pared (Ver Fig. B). En caso de que haya bombillas que parpadeen o no enciendan, revisa que los enchufes no estén sueltos y/o que no haya bombillas rotas, sueltas o faltantes. Conecta el enchufe o reemplaza la mala bombilla inmediatamente para asegurar el buen funcionamiento y vida útil del árbol preiluminado.
8. Comienza por darle forma a las ramas y puntas de abajo hacia arriba. Comienza por las puntas más separadas del tronco y extiéndelas una hacia la derecha, una hacia la izquierda y la otra en el centro de la rama. (Ver Fig. C)

**Fig. C**

Vista superior



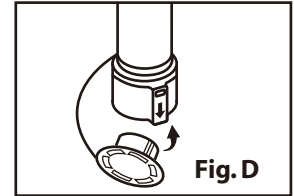
Vista lateral



9. Después de ensamblar el árbol siguiendo los pasos anteriores, peina las ramas suavemente hacia arriba para lograr un aspecto uniforme. Cambia las ramas para llenar cualquier vacío. El árbol de Navidad está completo y listo para ser decorado.

## INSTRUCCIONES DE ALMACENAMIENTO

1. Desenchufe primero el cable de alimentación del tomacorriente de la pared y después Retira todos los adornos y la decoración.
2. Desarma el árbol de arriba hacia abajo. Comienza con sección 3, levantándola suavemente para retirarla de la sección de abajo y pliega todas las ramas hacia el tronco.
3. Continúa separando suavemente cada sección de la inferior, plegando todas las ramas hacia el tronco hasta retirar la última sección de la base del árbol. Cubre la tapa protectora de los postes para evitar dañar las piezas internas. **(Ver Fig. D)**
4. Con cuidado, coloca cada sección del árbol dentro de la caja de envío y ciérrala con cinta adhesiva.
5. Cuando el árbol no se esté usando, guárdalo en un lugar fresco y seco, lejos de la luz solar. La exposición directa a la humedad o al calor excesivo pudiera dañar el árbol.



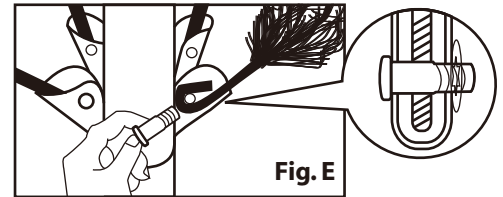
## CONSEJOS PARA LA SOLUCIÓN DE PROBLEMAS

### Para árboles preiluminados, en caso de que el árbol no encienda

1. Asegúrate de que todos los enchufes estén conectados correctamente según los colores de las etiquetas indicadas en la **Fig. B** y que el cable de corriente esté enchufado al tomacorriente de la pared. Lee las instrucciones que están en la guía de ensamblaje.
2. Revisa los fusibles de los enchufes del cordón de luces y el cable de corriente. Reemplázalos en caso de que sea necesario.  
Nota: Asegúrate de usar los fusibles adecuados como se indica en el enchufe del cordón de luces y el del cable de alimentación.
3. Revisa que no falten bombillas, ni que haya sueltas o rotas, y reemplázalas en caso de que sea necesario.

### La clavija de la bisagra está suelta

1. Viene con clavijas adicionales para reparar las bisagras.  
Coloca la rama dentro de la ranura del soporte.
2. Inserta una nueva bisagra en el orificio y asegúrala con la arandela de presión. **(Ver Fig. E)**



## ¡PRECAUCIÓN:

Para reducir el riesgo de incendios y descargas eléctricas:

- a) No lo instale en árboles que tengan agujas, hojas o ramas cubiertas de metal o materiales que parezcan de metal.
- b) No monte ni apoye las cuerdas de manera que pueda cortar o dañar el aislamiento de los cables.
- c) No utilice cerca de velas, calentadores u otras fuentes de calor similares.
- d) No utilice velas en el árbol. Utilice únicamente la guirnalda de luces que se incluye (si la hay).

## PIEZAS DE REPUESTO

Cada árbol viene con las clavijas y arandelas para la bisagra y en el caso de los preiluminados, vienen con bombillas y fusibles de repuesto. En caso de que se necesiten piezas adicionales, por favor, contacta a nuestro centro de atención al cliente.

## ATENCIÓN AL CLIENTE PARA ÁRBOLES DE NAVIDAD

Para cualquier pregunta, asistencia o piezas faltantes, **No lo Devuelvas al Lugar de Compra**. Por favor, llámanos al 1-888-919-0070 o visita nuestro sitio en internet: [www.polygroupstore.com](http://www.polygroupstore.com). Uno de nuestros representantes de atención al cliente se complacerá en ayudarte.

Núm. de Identificación del Árbol: \_\_\_\_\_

Nombre del Cliente: \_\_\_\_\_

Núm. de UPC del Árbol: \_\_\_\_\_

Dirección (No Puede Ser Apartado Postal): \_\_\_\_\_

Tienda de Compra: \_\_\_\_\_

Ciudad y Estado: \_\_\_\_\_

Especifica el Problema: \_\_\_\_\_

Código Postal: \_\_\_\_\_

\_\_\_\_\_

Teléfono Diurno: \_\_\_\_\_

\_\_\_\_\_

Fecha de Compra: \_\_\_\_\_

**EL NÚM. DE IDENTIFICACIÓN DEL ÁRBOL ESTÁ UBICADO EN EL PANEL DEL EXTREMO DE LA CAJA. EL NÚM. DE IDENTIFICACIÓN DEL ÁRBOL SE REQUIERE PARA SOLICITAR PIEZAS DE REPUESTO.**