



ÁRBOL MONTEBELLO CON NIEVE ARTIFICIAL DE 7 pies

Antes de comenzar

Verifique que cuenta con las siguientes piezas

PARTE	DESCRIPCIÓN	CANTIDAD	PARTE	DESCRIPCIÓN	CANTIDAD
A	Punta del árbol	1	D	Base del árbol	1
B	Parte central del árbol, sección 2	1	E	Paquete de piezas de repuesto	1
C	Parte inferior del árbol, sección 1	1			

INSTRUCCIONES IMPORTANTES DE SEGURIDAD: LEA Y SIGA TODAS LAS INSTRUCCIONES DE SEGURIDAD.

Al utilizar productos eléctricos, siempre se deben tomar las precauciones básicas, que incluyen las siguientes:

- No utilice productos estacionales en espacios abiertos a menos que se indique que es adecuado para usar en interiores o en espacios abiertos. Cuando se utilicen productos en espacios abiertos, conecte el producto a un interruptor del circuito de fallos de conexión a tierra (ICFT). Si no hay uno disponible, comuníquese con un electricista cualificado para garantizar una instalación correcta.
- Este producto estacional no está diseñado para una instalación o uso permanentes.
- No arme o coloque el producto cerca de calentadores a gas o eléctricos, estufas a leña, velas u otras fuentes de calor similares.
- No sujete los cables del producto con grapas o clavos ni los coloque sobre ganchos o clavos afilados.
- No permita que una lámpara se apoye en ningún cable ni sobre el cable de alimentación.
- Desenchufe el producto cuando se ausente de su hogar, al irse a dormir por la noche o cuando no se lo pueda supervisar.
- Este es un producto eléctrico. ¡No es un juguete! Para evitar todo riesgo de incendio, quemaduras, lesiones corporales y descargas eléctricas, no juegue con el producto y manténgalo fuera del alcance de niños pequeños.
- Utilice este producto únicamente para el fin para el cual ha sido fabricado.
- * No cuelgue adornos u otros objetos de los cables o las guirnaldas de luces.
- No cierre puertas y ventanas cuando el producto o sus cables prolongadores estén en el medio ya que esto puede dañar el aislamiento de los cables.
- No cubra el producto con telas, papeles u otro material que no sea parte del producto mientras esté en uso.
- Este producto cuenta con luces de encaje a presión. No tuerza las luces.
- Este producto utiliza una protección frente a sobrecargas (fusible). Un fusible fundido indica que hay una situación de sobrecarga o cortocircuito. Si se funde el fusible, desenchufe el producto de la toma de corriente. Desenchufe también cualquier serie adicional o producto que pueda unirse al producto. Reemplace el fusible siguiendo las instrucciones de servicio del usuario (preste atención a las marcas del producto para tener el valor nominal correcto del fusible) y verifique el producto. Si se funde el fusible de sustitución, puede haber un cortocircuito y entonces deberá descartarse el producto.

Lea y siga todas las instrucciones que se encuentran en el producto o que se entregan junto con este. **CONSERVE ESTAS INSTRUCCIONES.**

AVISOS DE LA FCC:

ADVERTENCIA: Cualquier cambio o modificación a este producto que no haya sido expresamente aprobado por la parte responsable del cumplimiento podría invalidar la autoridad del usuario para poner en funcionamiento el equipo.

Nota: Se ha probado este equipo y se comprobó que cumple con los límites para un dispositivo digital de Clase B, de acuerdo con la Sección 15 de las Normas de la FCC. Estos límites han sido diseñados para proporcionar una protección razonable ante interferencias perjudiciales en una instalación doméstica. Este equipo genera, utiliza y puede irradiar energía de radiofrecuencia y, si no se instala y utiliza de acuerdo con las instrucciones, puede provocar interferencias perjudiciales en las comunicaciones de radio. Sin embargo, no hay ninguna garantía de que no se produzcan interferencias en una instalación determinada. Si este equipo produce interferencias perjudiciales en la recepción de radio o televisión, lo que se puede determinar apagando y encendiendo el equipo, se aconseja al usuario que intente corregir las interferencias tomando una o varias de las siguientes medidas:

- Cambiar la orientación o la ubicación de la antena receptora.
- Aumentar la distancia entre el equipo y el receptor.
- Conectar el equipo a una toma de alimentación de un circuito distinto de aquel al que está conectado el receptor.
- Consultar con el distribuidor o con un técnico de radio y televisión experimentado para obtener asistencia.

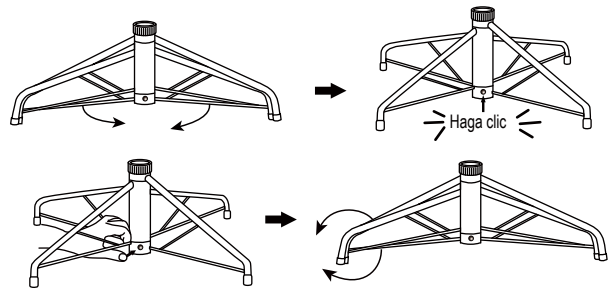
Este equipo cumple con los requisitos de la Sección 15 de las Normas de la FCC. Su funcionamiento está sujeto a dos condiciones:

1. Este dispositivo no puede provocar interferencias perjudiciales y
2. Este dispositivo debe aceptar las interferencias que se reciban, incluidas aquellas que puedan provocar un funcionamiento no deseado.

Instrucciones de armado y uso

ARMADO DE LA BASE DEL ÁRBOL

- Paso 1. Elija un lugar cerca de una toma de pared.
- Paso 2. Despliegue las patas de la base del árbol (D) y coloque la base en el suelo.
- Paso 3. Para cerrar la base (D), presione el botón de metal y pliegue las patas para unir las.



ARMADO DEL ÁRBOL

- Paso 1. Quite las tapas protectoras de la parte inferior del árbol e inserte el poste en la base.
- Paso 2. Continúe insertando las secciones superiores en las secciones inferiores hasta que inserte la punta del árbol.
- Paso 3. Dé forma a las ramas a su gusto desde abajo hacia arriba. Cuando acomode las ramas, asegúrese de que ningún cable quede enganchado en las bisagras de las ramas.
- Paso 4. Enchufe el cable prolongador en el tomacorriente de la pared. Ahora deberían iluminarse todas las luces.
- Paso 5. Dé forma al árbol desde abajo hacia arriba. Comience con las ramas más alejadas del poste: despliéguelas en forma de estrella y continúe hasta que todo el árbol tenga forma.

Vista superior

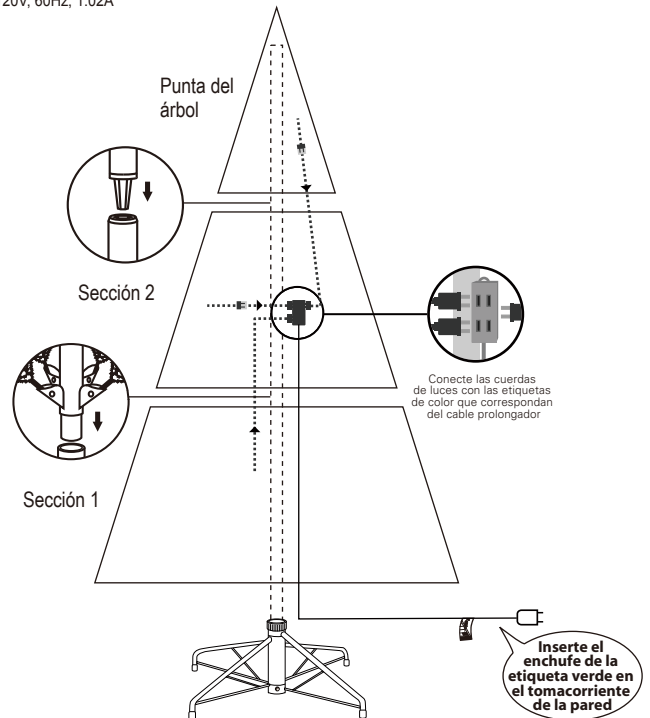


Vista lateral



- Paso 6. Solo peine hacia arriba las ramas y acomódelas hasta cubrir todos los espacios para obtener una apariencia más completa y uniforme. Su árbol de Navidad ahora está listo para decorar.

* Características Eléctricas Para El Árbol
(Para Uso En Interiores Exclusivamente)
120V, 60Hz, 1.02A



Instrucciones de resolución de problemas, almacenamiento y mantenimiento

CONSEJOS PARA LOCALIZAR Y RESOLVER PROBLEMAS

EN ÁRBOLES PREILUMINADOS, SI EL ÁRBOL NO SE ILUMINA

1. Compruebe y asegúrese de que todos los conectores estén conectados de manera correcta y que el cable del adaptador de energía esté enchufado a la toma de pared.
2. Compruebe que la conexión entre las clavijas de las guirnaldas de luces y los cables prolongadores no esté suelta.
3. Verifique que no haya luces flojas o averiadas y que no falte ninguna. Reemplácelas si es necesario.

CÓMO REEMPLAZAR LUCES

- Paso 1. Tome el adaptador de energía o el enchufe del cable de alimentación y desenchúfelo de la toma de energía. No tire del cable.
- Paso 2. Levante la lengüeta de cierre de la luz y luego tire del foco y su base para sacarlos del portalámparas.
- Paso 3. Reemplácela por la nueva lámpara de repuesto suministrada con este producto.

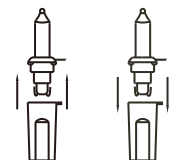


Imagen a modo ilustrativo

Cómo reparar bisagras flojas

- Paso 1. Coloque la rama en el orificio del soporte.
- Paso 2. Inserte un pasador de bisagra nuevo a través de los orificios del soporte y asegúrelo con una arandela.



MANTENIMIENTO

Piezas de repuesto: Este paquete incluye pasadores de bisagra, arandelas y focos para realizar toda reparación o tarea de mantenimiento que necesite hacer en el árbol. Si necesita piezas de repuesto, comuníquese con el Equipo de atención al cliente al 1-888-919-0070 de lunes a viernes entre las 8 a. m. y las 5 p. m. MST.