

## BESOIN D'AIDE?

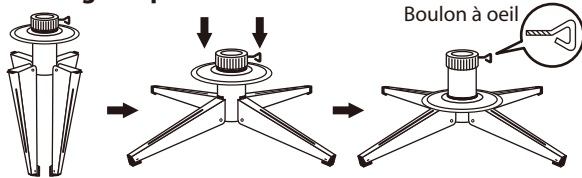
NE PAS RENVOYER EN MAGASIN. NOUS VISITER À L'ADRESSE :  
www.polygroupstore.com OU NOUS TÉLÉPHONER AU 1-888-919-0070

## INSTRUCTIONS D'ASSEMBLAGE

Merci d'avoir acheté un arbre **Polygroup®!** Suivez attentivement les instructions ci-dessous pour assembler rapidement et facilement votre arbre.

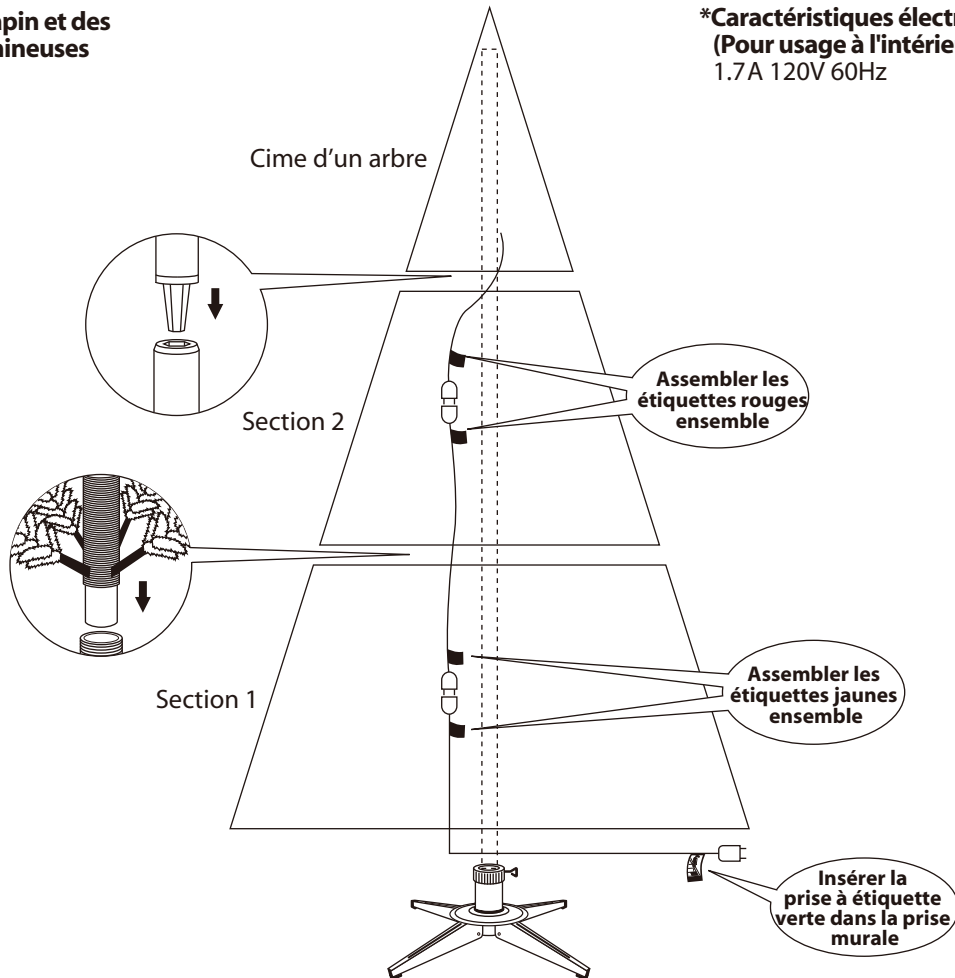
1. Avant de commencer, choisissez un emplacement approprié près d'une prise murale.
2. Dépliez le support de l'arbre et déposez-le sur une surface plane. **(Voir la fig. A.)**

**Fig. A - Assemblage du pied**



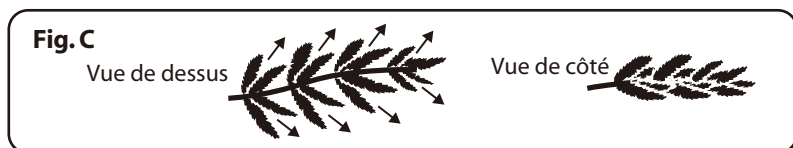
1. Dépliez les pieds et déposez le support sur une surface plane. Glissez ensuite le disque de blocage vers le bas et s'enclenche en place.
2. Pour insérer la section inférieure de l'arbre dans le support assemblé, vissez le boulon à oeil dans le support et serrez-le jusqu'à ce que le mât soit solidement fixé.

**Fig. B - Montage du sapin et des guirlandes lumineuses**



3. Chaque section de l'arbre porte une étiquette numérotée. Veuillez repérer toutes les sections avant d'assembler l'arbre.
4. Assemblez l'arbre en commençant par le bas. Commencez par la section inférieure et retirez le capuchon protecteur avant de l'insérer dans le support. Assurez-vous que le tronc artificiel est bien inséré dans le support.
5. Continuer à ajouter la(des) section(s) supérieure(s) sur la section(s) inférieure(s) pour insérer l'extrémité sommet de l'arbre.
6. Laissez les branches tomber en place ou arrangez-les délicatement. Ce faisant, évitez de coincer les fils électriques dans les jointures des branches.
7. (Pour les sapins pré-illuminés uniquement) Raccordez les guirlandes lumineuses conformément aux étiquettes colorées indiquées dans la **Fig. B** et insérez la prise à étiquette verte dans la prise murale. Si l'arbre n'a pas de rallonge, raccordez les guirlandes lumineuses et branchez l'extrémité dans une prise murale. L'arbre doit être entièrement illuminé. Si certaines ampoules restent éteintes ou clignotent, il se peut qu'elles soient défectueuses ou mal vissées ou qu'une fiche soit mal enfoncée. Remplacez sans délai les ampoules afin de défectueuses, préserver le rendement et la durée utile de l'arbre.

8. Formez les branches et les rameaux en commençant par le bas. Commencez avec les rameaux les plus éloignés du tronc. Placez-en un à droite, un à gauche et un au centre de la tige principale. **(Voir la fig.C.)**



9. Un fois l'arbre assemblé selon les instructions ci-dessus, soulevez légèrement les branches pour les répartir uniformément. Placez les branches de façon à remplir les vides. Vous pouvez maintenant décorer votre arbre de Noël!

## INSTRUCTIONS DE RANGEMENT

1. Enlevez toutes les décorations. Pour les arbres pré-illuminés, débranchez d'abord la rallonge de la prise murale, puis débranchez les cordons électriques entre chaque section de l'arbre.
2. Démontez l'arbre en commençant par le haut. Soulevez délicatement la cime, bien à la verticale, pour la détacher de la section suivante, puis ramenez toutes les branches vers le tronc.
3. En cas de difficulté à séparer les perches (tronc) de l'arbre, appliquez une petite quantité de lubrifiant au joint et faites pivoter la perche supérieure dans les deux sens. Soulevez de nouveau la perche supérieure.
4. Procédez ainsi pour détacher chaque section de la section inférieure, jusqu'à ce que la base de l'arbre soit sortie du support.
5. Rangez précautionneusement les différentes sections dans la boîte d'expédition, puis fermez la boîte avec du ruban adhésif.
6. Si vous ne vous servez pas de l'arbre, rangez-le dans un endroit frais et sec, à l'abri du soleil. La chaleur ou l'humidité pourraient endommager votre arbre.
7. Tenir hors de la portée des animaux de compagnie et des enfants.

## DÉPANNAGE

**L'arbre pré-illuminé ne s'illumine pas.**

1. Vérifiez que toutes les fiches sont bien enfoncées conformément aux étiquettes couleur indiquées dans la **Fig.B** et que la rallonge est branchée à une prise de courant. Reportez-vous au guide d'assemblage.
2. Vérifiez si des ampoules sont mal vissées ou défectueuses et remplacez-les au besoin.

## PIÈCES DE RECHANGE

L'arbres pré-illuminés d'ampoules et de fusibles de rechange sont inclus. Veuillez communiquer avec notre centre de service à la clientèle pour obtenir d'autres pièces.

## SERVICE À LA CLIENTÈLE POUR LES ARBRES DE NOËL

Pour toute question, aide ou pièce manquante, **Ne retournez pas au magasin d'achat.** Veuillez nous contacter au 1-888-919-0070 ou consulter notre site à [www.polygroupstore.com](http://www.polygroupstore.com). Un de nos représentants du service à la clientèle sera heureux de vous aider.

N° ID du sapin : \_\_\_\_\_

Nom du client : \_\_\_\_\_

N° CUP du sapin : \_\_\_\_\_

Adresse (Pas de Boîte Postale) : \_\_\_\_\_

Magasin d'achat : \_\_\_\_\_

Ville et État : \_\_\_\_\_

Description du problème : \_\_\_\_\_

Code postal : \_\_\_\_\_

\_\_\_\_\_

Téléphone (jour) : \_\_\_\_\_

\_\_\_\_\_

Date d'achat : \_\_\_\_\_

**LE N° D'IDENTIFICATION DU SAPIN SE TROUVE SUR LE PANNEAU TERMINAL DE LA BOÎTE. CE NUMÉRO EST REQUIS POUR DEMANDER DES PIÈCES DE RECHANGE.**