

¿NECESITA AYUDA?

NO REGRESE A LA TIENDA. VISÍTENOS EN:

www.polygroupstore.com O llámenos al 1-888-919-0070

INSTRUCCIONES DE MONTAJE DEL ÁRBOL

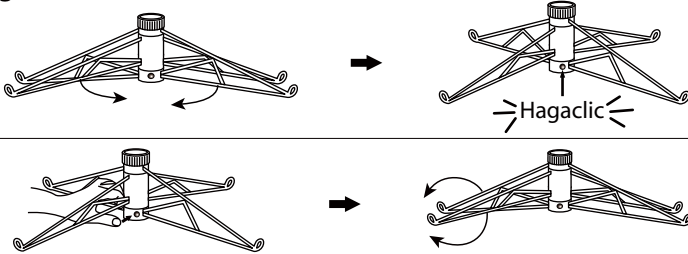
Enhorabuena por la compra de su nuevo árbol de **Polygroup™**;

Este árbol incluye las tecnologías Quick Set® y Simple Shape™; ¡monte e ilumine su árbol en menos de 10 minutos!

Siga atentamente las instrucciones de montaje para montar su nuevo árbol de forma rápida y fácil.

1. Antes de empezar a montar su árbol, elija un lugar apropiado cerca de una toma de corriente.
2. Monte la base del árbol y colóquela sobre una superficie nivelada. (Ver. Fig. A)

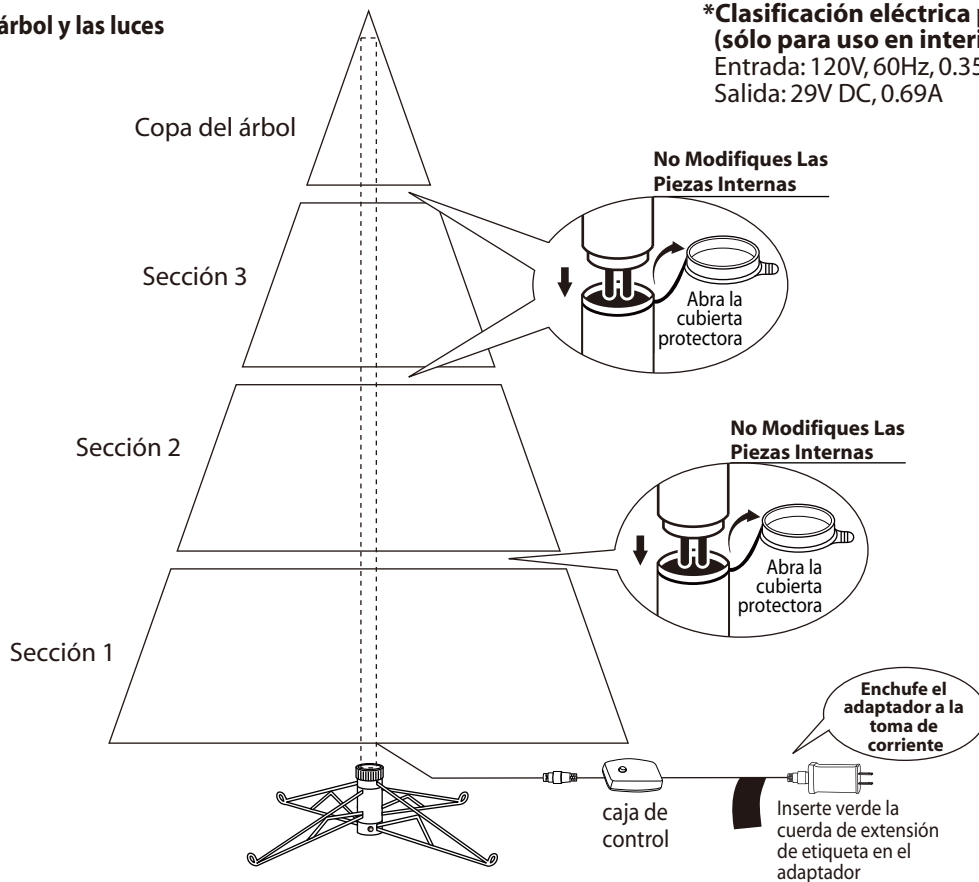
Fig. A - Para ensamblar la base del árbol



Separe las patas de la base hasta que queden fijas formando una X, luego coloque la base sobre una superficie nivelada.

Para cerrar la base, presione el botón de metal y pliegue las patas para unirlos.

Fig. B - Montaje del árbol y las luces



***Clasificación eléctrica para el árbol (sólo para uso en interiores)**

Entrada: 120V, 60Hz, 0.35A

Salida: 29V DC, 0.69A

No Modifique Las Piezas Internas

No Modifique Las Piezas Internas

Enchufe el adaptador a la toma de corriente

3. Cada sección viene numerada con un adhesivo. Identifique todas las secciones antes de montarlas.
4. Monte el árbol de abajo a arriba. Comience con la sección inferior y retire la tapa protectora antes de insertarlo en la base montada. Asegúrese de que el tronco está firmemente insertado y fijado en la base.
5. Prosiga a insertar la(s) sección(es) superior(es) sobre la sección(es) inferior(es) hasta insertar la punta superior del árbol.
6. Haz que las ramas caigan en su lugar o tira suavemente hacia fuera y arriba. Al ajustar las ramas asegúrate de que los cables no hagan contacto con las bisagras de las ramas.
7. Enchufe el adaptador (conectado al cable de alimentación del árbol) a la toma de corriente (**ver img. B**). Ahora todo el árbol debería estar iluminado. Si algunas bombillas no se encienden o parpadean, compruebe si hay conexiones sueltas y/o si faltan lámparas o están rotas o sueltas. Conecte las conexiones o cambie las lámparas averiadas de inmediato para mantener el rendimiento y la vida útil de su árbol con iluminación incluida.
8. Comience a dar forma a las ramas y a las puntas desde la parte inferior a la superior. Comience con las puntas más alejadas del tronco y abra una hacia la derecha, otra hacia la izquierda y otra hacia el centro del tallo principal. (**Consulte la Fig. C**)

Fig. C

Vista superior



Vista lateral



9. Este es un árbol Simple Shape™, levante suavemente todos los extremos de las ramas para conseguir un aspecto uniforme. Mueva las ramas para rellenar los huecos. Ahora su árbol de Navidad ya está completo y ya lo puede decorar.

INSTRUCCIONES DE ALMACENAMIENTO

1. Desenchufe primero el cable de alimentación de la toma de corriente y retire entonces todos los ornamentos y decoraciones.
2. Desmonte el árbol de arriba a abajo. Comience por la copa del árbol. Levántela suavemente hacia arriba para sacarla de la sección inferior y pliegue todas las ramas hacia el tronco.
3. Continúe separando suavemente hacia arriba cada sección de la sección inferior y pliegue todas las ramas hacia el tronco hasta que se retire la sección inferior de la base del árbol. Cubra la tapa protectora en los extremos para evitar daños en las piezas internas. **(Ver fig. D)**
4. Coloque cuidadosamente todas las secciones del árbol en la caja de transporte y ciérrela con cinta adhesiva.
5. Cuando no esté en uso, guarde su árbol en un lugar fresco y seco, lejos de la luz solar. La exposición de su árbol al calor excesivo o a la humedad puede dañar el árbol.
6. Mantener fuera del alcance de mascotas y niños.

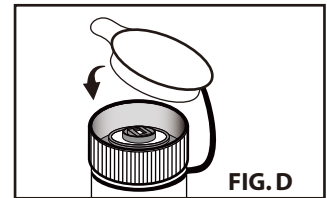


FIG. D

CONSEJOS PARA RESOLUCIÓN DE PROBLEMAS

Para árboles con iluminación incluida, si el árbol no se enciende

1. Asegúrese de que todas las conexiones están conectadas correctamente y que el cable de alimentación está enchufado a la toma de corriente. (Si el árbol está equipado con un pedal, pruebe a pisar el botón de encendido/apagado).
2. Gire los extremos con cuidado para asegurarse de que todos ellos están conectados en su sitio.
3. Compruebe que no existen conexiones sueltas entre las conexiones del cable de luz y las extensiones.
4. Compruebe que no falta ninguna lámpara y que no están rotas o sueltas. Cámbielas en caso necesario.

Pasador de conexión suelto

1. Se incluyen pasadores de conexión adicionales para reparar las conexiones. Coloque la rama en la ranura del soporte.
2. Inserte un nuevo pasador de conexión a través del agujero y fíjelo con la arandela de retención. **(Ver fig. E)**

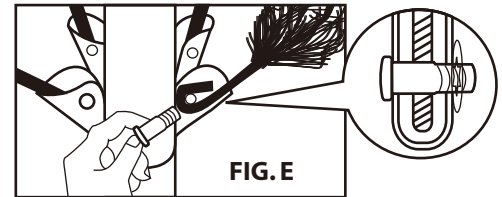


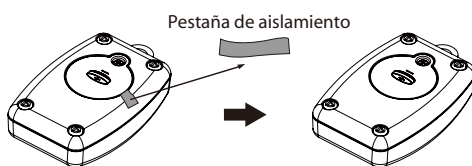
FIG. E

PIEZAS DE REPUESTO

Cada árbol incluye pasadores de conexión/arandelas y para los árboles con iluminación incluida también se incluyen bombillas de repuesto. Si necesita piezas adicionales, póngase en contacto con nuestro centro de atención al cliente.

INSTRUCCIONES PARA EL CONTROL REMOTO

1. Retire la pestaña de aislamiento.
2. Presione el botón para seleccionar entre diferentes funciones de iluminación (consulte **CONTROLADOR Y CONTROL REMOTO DE LUCES DE COLOR DUALES**).

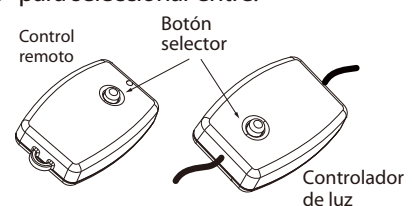


Pestaña de aislamiento

CONTROLADOR Y CONTROL REMOTO DE LUCES DE COLOR DUALES

Pulse el botón de selección en el "Controlador de luz de doble color" o "Control remoto" para seleccionar entre:

- (1) **BLANCA - MULTICOLOR: DESVANECIENTE**
- (2) **BLANCA: DESVANECIENTE**
- (3) **BLANCA - MULTICOLOR: ALTERNANTE**
- (4) **BLANCA: CONSTANTE**
- (5) **BLANCA - MULTICOLOR: DESVANECIMIENTO LENTO**
- (6) **MULTICOLOR: CONSTANTE**
- (7) **MULTICOLOR: DESVANECIENTE**
- (8) **COMBINACIÓN**



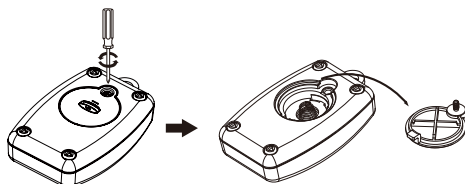
Control remoto

Botón selector

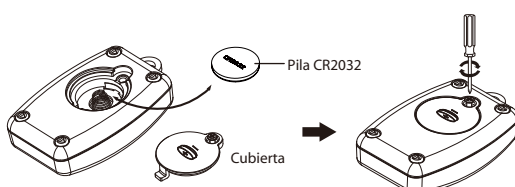
Controlador de luz

CÓMO REEMPLAZAR LA PILA

1. Con un destornillador (no se incluye) afloje el tornillo de la tapa de la pila.



2. Reemplace la pila agotada por una pila botón CR2032 nueva (no se incluye). Cerciñese de colocar la pila con la polaridad correcta (+ y -).
3. Vuelva a apretar el tornillo para cerrar y fijar la tapa de la pila.



Pila CR2032

Cubierta

⚠️ ADVERTENCIA

1. DISPOSE USED BATTERY PROPERLY. OBSERVE LOCAL REGULATIONS REGARDING DISPOSAL OF HAZARDOUS WASTE.
2. ENSURE THE BATTERIES ARE INSTALLED CORRECTLY WITH REGARD TO POLARITY (+ AND -).
3. WARNING: SMALL PARTS, KEEP AWAY FROM CHILDREN.
4. DO NOT EXPOSE LIGHT SET TO MOISTURE.
5. REMOVE BATTERIES WHEN NOT USED FOR AN EXTENDED PERIOD OF TIME, OR WHEN DEPLETED.
6. CLEAN THE BATTERY CONTACTS PRIOR TO BATTERY INSTALLATION.
7. Utilice únicamente el cable de alimentación de corriente suministrado con este producto, el uso de un cable de alimentación diferente puede dañar las luces y provocar un incendio o una descarga eléctrica.
8. SÓLO PARA USO EN INTERIORES.
9. El cable o cordón flexible externo de esta luminaria no puede ser reemplazado; si el cordón se daña, la luminaria debe ser destruida y desechada.
10. Eliminar las baterías usadas de forma adecuada siguiendo las instrucciones ubicadas en las mismas.
11. Usar solo baterías de tipo CR2032 en el control remoto.
12. NO DESECHE LAS BATERÍAS EN INCENDIO. LAS BATERÍAS PUEDEN EXPLOTAR O FUGAR.

INSTRUCCIONES IMPORTANTES RELACIONADAS CON LA SEGURIDAD

Al utilizar aparatos eléctricos, deberán observarse siempre ciertas precauciones básicas de seguridad, incluidas las que se indican a continuación:

a. LEA DETENIDAMENTE Y OBSERVE TODAS LAS INSTRUCCIONES DE SEGURIDAD.

- b. No utilice productos de temporada en el exterior, a menos que esté indicado que pueden usarse tanto en interiores como en el exterior. Si usa productos que van con aplicaciones para el exterior, conecte el producto a una toma con un dispositivo protector por falla a tierra (GFCI). Si no se suministra uno, entre en contacto con un electricista cualificado para que realice una instalación adecuada.
- c. Este producto ha sido concebido para uso de temporada y no se prevé el uso en una instalación permanente.
- d. No instale ni coloque los productos cerca de calefactores de gas o eléctricos, chimeneas, velas u otras fuentes de calor similares.
- e. No fije los cables del producto con grapas ni clavos, ni los coloque sobre ganchos afilados o clavos.
- f. No deje que las bombillas se apoyen sobre el cable de alimentación ni ningún otro cable.
- g. Desenchufe el producto cuando salga de casa, cuando se vaya a dormir o si va a dejarlo desatendido.
- h. Esto no es un juguete. Solo para uso decorativo. Para evitar el riesgo de incendio, quemaduras, lesiones personales y descarga eléctrica, no debe encenderse ni colocarse al alcance de niños pequeños.
- i. No use este producto para fines diferentes de los previstos.
- j. No cuelgue ornamentos ni otros objetos de los cables ni de la cadena de luces.
- k. No cierre puertas ni ventanas encima del producto ni del cable alargador, ya que ello puede dañar el aislamiento de los cables.
- l. No cubra el producto con un paño, con papel ni con ningún material ni parte del producto mientras lo esté usando.
- m. Este producto está equipado con bombillas de tipo "push-in" que se instalan en el portalámparas con una ligera presión al introducirlas. No enrosque las bombillas.
- n. Lea y siga todas las instrucciones que se encuentran en el producto o que se suministran con el mismo.

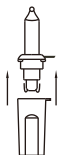
o. CONSERVE ESTAS INSTRUCCIONES.

INSTRUCTIONS D'ENTRETIEN

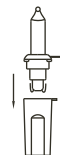
CAMBIO DE BOMBILLAS

Step 1 Agarre el cable de alimentación de corriente o el enchufe del cable eléctrico y desenchufe el producto de la toma de corriente. No tire del cable eléctrico.

Step 2 Levante la pestaña de bloqueo de la bombilla, luego tire de la bombilla y su base de plástico para extraerla del.



Step 3 Cambie las bombillas solo por las bombillas de recambio que se incluyen con este producto.



(La imagen es solo de referencia)

¡PRECAUCIÓN!

1. Peligro de incendio. Este producto no contiene shunts en el interior de la bombilla. Cambie las bombillas solo por las bombillas de recambio que se incluyen con este producto.
2. Para reducir el riesgo de incendio y descarga eléctrica: a) No instale en árboles que tengan agujas, hojas o ramas con recubrimiento de metal o de materiales con aspecto metálico y b) No instale ni apoye las cadenas de luces de moco que puedan cortar o dañar el aislamiento de los cables.
3. Para reducir el riesgo de incendio y descarga eléctrica, utilice solo el suministro de corriente que se incluye con el producto.

ATENCIÓN AL CLIENTE PARA ÁRBOLES DE NAVIDAD

Para cualquier pregunta, asistencia o piezas faltantes, **No lo Devuelvas al Lugar de Compra**. Por favor, llámanos al 1-888-919-0070 o visita nuestro sitio en internet: www.polygroupstore.com. Uno de nuestros representantes de atención al cliente se complacerá en ayudarte.

Núm. de Identificación del Árbol: _____ Nombre del Cliente: _____
Núm. de UPC del Árbol: _____ Dirección(No Puede Ser Apartado Postal): _____
Tienda de Compra: _____ Ciudad y Estado: _____
Especifica el Problema: _____ Código Postal: _____

Teléfono Diurno: _____

Fecha de Compra: _____

EL NÚM. DE IDENTIFICACIÓN DEL ÁRBOL ESTÁ UBICADO EN EL PANEL DEL EXTREMO DE LA CAJA. EL NÚM. DE IDENTIFICACIÓN DEL ÁRBOL SE REQUIERE PARA SOLICITAR PIEZAS DE REPUESTO.

ARBOL NAVIDEÑO

Marca: MEMBER'S MARK

Modelo: TG90P4724D04

Especificaciones Electricas

29 V $\overline{\text{---}}$ 0.69 A

INCLUYE

ADAPTADOR

Marca: TING SHEN

Modelo: TS-20W29V

Especificaciones Electricas

ENTRADA: 120 V~ 60 Hz 0.35A

SALIDA: 29 V $\overline{\text{---}}$ 0.69 A

CONTROL

SIN MARCA

Modelo: PDT-001-29V

Especificaciones Electricas

1 Bateria CR2032 3 V $\overline{\text{---}}$ (incluida)

"Para Uso INTERIOR"

Hecho en: CHINA

LEER Y SEGUIR TODAS LAS INSTRUCCIONES DE SEGURIDAD.

Este artículo decorativo no se destina para utilizarse por personas (incluyendo niños) cuyas capacidades físicas, sensoriales o mentales sean diferentes o estén reducidas,

carezcan de experiencia o conocimiento, a menos que dichas personas reciban una supervisión.

Los niños deben supervisarse para asegurar que los artículos no son empleados como juguetes.

No utilizar el artículo decorativo en Exteriores.

PRECAUCIÓN : Para reducir el riesgo de incendio y choque eléctrico: Desconectar de la fuente de alimentación el artículo decorativo antes de realizar cualquier actividad de mantenimiento o limpieza.

No instalar ni colocar cerca de instalaciones de gas o calentadores eléctricos, chimeneas, velas o de otras fuentes similares del calor.

Desconectar el producto al salir de la casa, al retirarse a dormir, o si se deja sin atención. No colgar adornos u otros objetos al cordón, cable o serie de luces.



No cubrir el artículo decorativo con tela, papel o cualquier material que no sea parte del producto cuando está en uso.

No instalar las series de manera que se pueda cortar o dañar el aislamiento del cable.

Importador: Comercializadora México Americana, S. de R.L. de C.V. Av. Nextengo N° 78 Col. Santa Cruz Acayucan, Azcapotzalco, Ciudad de México, México, C.P. 02770.

RFC CMA9109119L0, Tel. Importador: 5899-1200 EXT: 31616

LEA EL INSTRUCTIVO ANTES DE UTILIZAR EL PRODUCTO Y GUARDELO PARA FUTURAS REFERENCIAS