

## ¿NECESITA AYUDA?

NO REGRESE A LA TIENDA. VISÍTENOS EN:

www.polygroupstore.com O llámenos al 1-888-919-0070

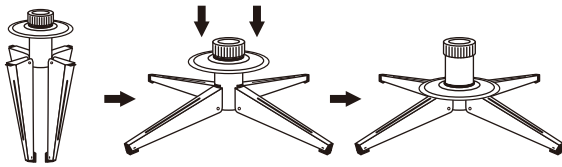
## INSTRUCCIONES PARA ENSAMBLAR EL ÁRBOL

Felicitaciones por la compra de tu nuevo árbol **Polygroup®!**

Este árbol posee tecnología Quick Set® - ¡Se arma e ilumina en menos de 10 minutos! Sigue las instrucciones cuidadosamente para armar tu nuevo árbol de forma rápida y sencilla.

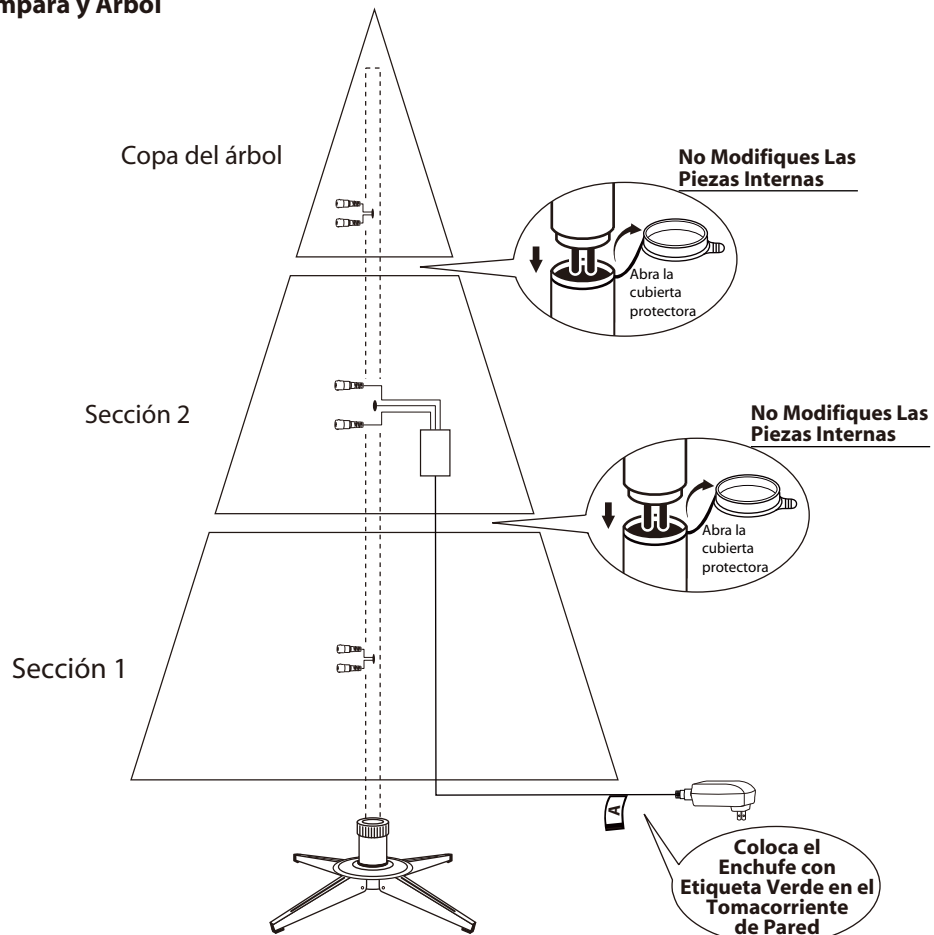
1. Seleccione una superficie plana cerca de un tomacorriente.
2. Arme el soporte del árbol (**Ver Fig. A**).

**Fig A - Tree Stand de la Asamblea**



Despliega las patas y ubica la base en un área plana. Luego desliza el disco de seguridad hacia abajo hasta que caiga en su lugar .

**Fig. B - Ensamblaje de Lámpara y Árbol**



3. Identifique las tres secciones (**Ver Fig. B**) por sus etiquetas y comience a armar el árbol desde abajo hacia arriba.
4. Abra el tapón protector del poste e inserte el poste en el soporte. Deje caer las ramas en su lugar. Verifique que todos los cables están alejados de las bisagras de las ramas.
5. Forme una a una las ramas de la sección del árbol. Comience por las puntas más cercanas al poste en dirección afuera. Extienda las puntas en direcciones alternantes y despínelas ligeramente para darles un aspecto natural (**Ver Fig. C**).

**Fig. C**

Vista superior



Vista lateral



- Repita los **pasos 4 y 5** con la(s) sección(es) superior(es) hasta instalar y dar forma a la copa del árbol.
- Conecte el enchufe con el adaptador, y enchúfelo al tomacorriente como se indica en la **Fig. B**.
- Retroceda y observe el árbol. Mueva las ramas para rellenar huecos. Su árbol de navidad está listo para ser decorado.

## INSTRUCCIONES DE ALMACENAMIENTO

- Desenchúfelo del tomacorriente y retire el enchufe del adaptador. Retire toda la decoración y adornos.
- Desarma el árbol de arriba hacia abajo. Tire del poste hacia arriba con cuidado para sacarlo de la sección inferior y pliegue las ramas contra el poste.
- Cierre los tapones protectores de los postes para evitar que se dañen las partes internas (**Ver Fig. D**).
- Coloque el árbol desarmado en su empaque y ciérrelo con cinta de empaçar.
- Almacene el árbol en lugar fresco y seco, alejado de la luz del sol. Una exposición al calor o humedad excesivos puede dañar el árbol.
- Mantener fuera del alcance de mascotas y niños.

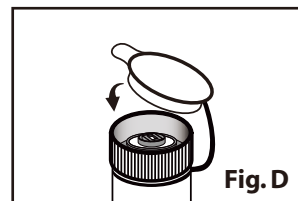


Fig. D

## CONSEJOS PARA LA SOLUCIÓN DE PROBLEMAS

### Si el árbol no se ilumina / Algunas lámparas no se encienden o parpadean

- Verifique que todas las conexiones y que el adaptador están bien conectados como se indica en la **Fig. B**.
- Gire los postes con cuidado para comprobar que la conexión de poste a poste está bien fijada.
- Verifique si hay lámparas flojas, rotas, o en falta, y sustitúyalas si fuera necesario.

### La clavija de la bisagra está suelta

- Coloque la rama en el soporte de la bisagra (**Ver Fig. E**).
- Inserte una nueva clavija de bisagra a través de los orificios del soporte y fíjela con una arandela (**Ver Fig. E - de cerca**).

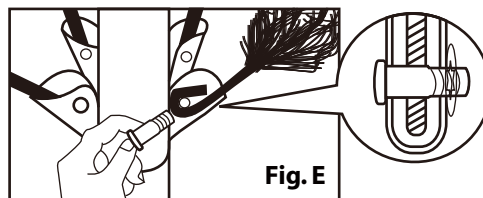


Fig. E

## PIEZAS DE REPUESTO

Este árbol incluye juegos de clavijas de bisagra y arandelas, y lámparas de repuesto. Si necesita otras piezas, contacte con nuestro centro de servicio al consumidor.

## ¡PRECAUCIÓN!

- Para reducir el riesgo de incendios y descargas eléctricas:
  - Utilice únicamente la fuente de alimentación suministrada con este producto;
  - No lo instale en árboles que tengan agujas, hojas o ramas cubiertas de metal o materiales que parezcan de metal, y
  - No monte ni apoye las cuerdas de manera que pueda cortar o dañar el aislamiento de los cables.
- Utilice únicamente el adaptador suministrado con este producto. El uso de un adaptador diferente dañará las luces y puede provocar incendios o descargas eléctricas.

## ATENCIÓN AL CLIENTE PARA ÁRBOLES DE NAVIDAD

Para cualquier pregunta, asistencia o piezas faltantes, No lo Devuelvas al Lugar de Compra. Por favor, llámanos al 1-888-919-0070 o visita nuestro sitio en internet: [www.polygroupstore.com](http://www.polygroupstore.com). Uno de nuestros representantes de atención al cliente se complacerá en ayudarte.

Núm. de Identificación del Árbol: \_\_\_\_\_

Nombre del Cliente: \_\_\_\_\_

Núm. de UPC del Árbol: \_\_\_\_\_

Dirección(No Puede Ser Apartado Postal): \_\_\_\_\_

Tienda de Compra: \_\_\_\_\_

Ciudad y Estado: \_\_\_\_\_

Especifica el Problema: \_\_\_\_\_

Código Postal: \_\_\_\_\_

\_\_\_\_\_

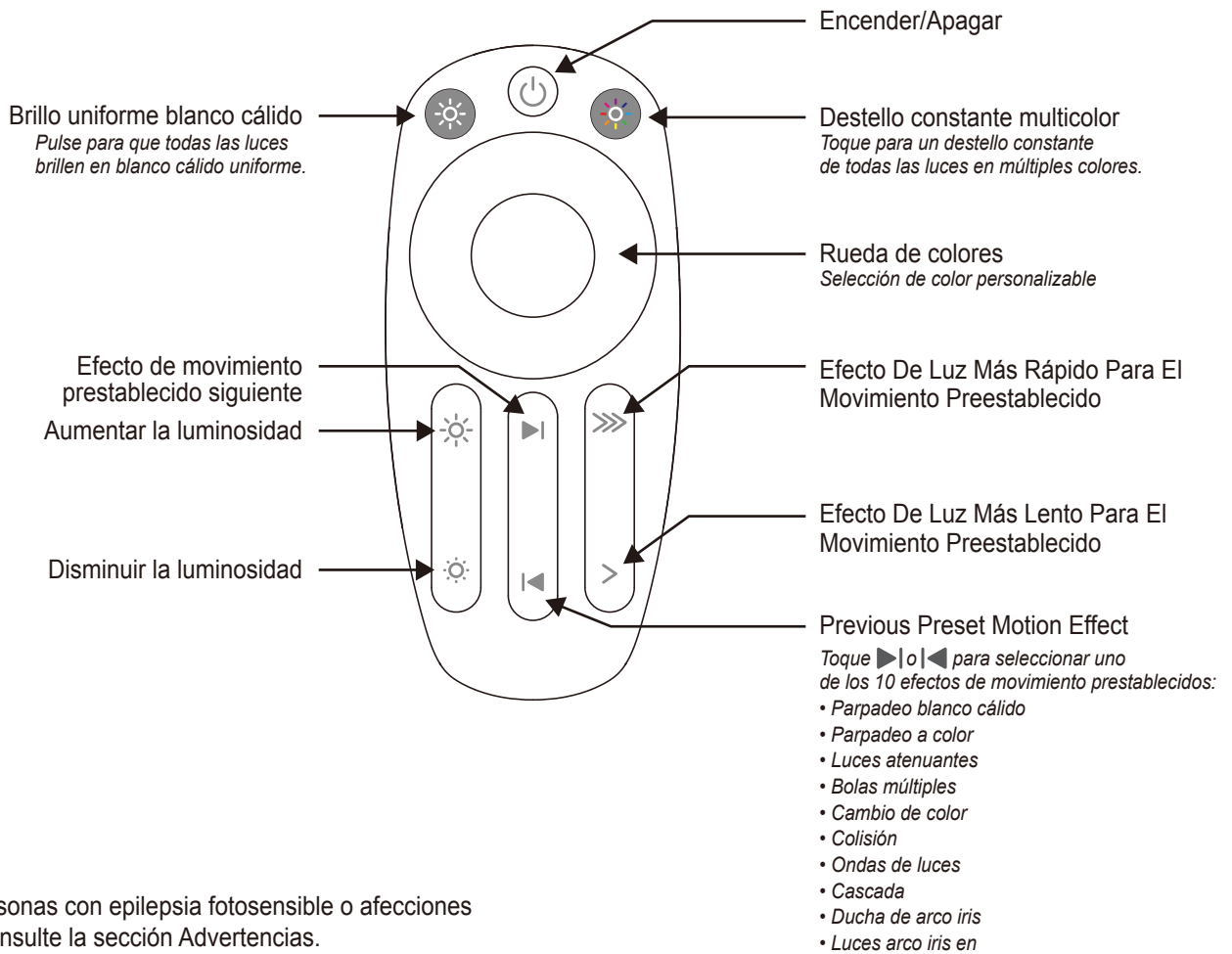
Teléfono Diurno: \_\_\_\_\_

\_\_\_\_\_

Fecha de Compra: \_\_\_\_\_

EL NÚM. DE IDENTIFICACIÓN DEL ÁRBOL ESTÁ UBICADO EN EL PANEL DEL EXTREMO DE LA CAJA. EL NÚM. DE IDENTIFICACIÓN DEL ÁRBOL SE REQUIERE PARA SOLICITAR PIEZAS DE REPUESTO.

# INSTRUCCIONES DEL MANDO A DISTANCIA



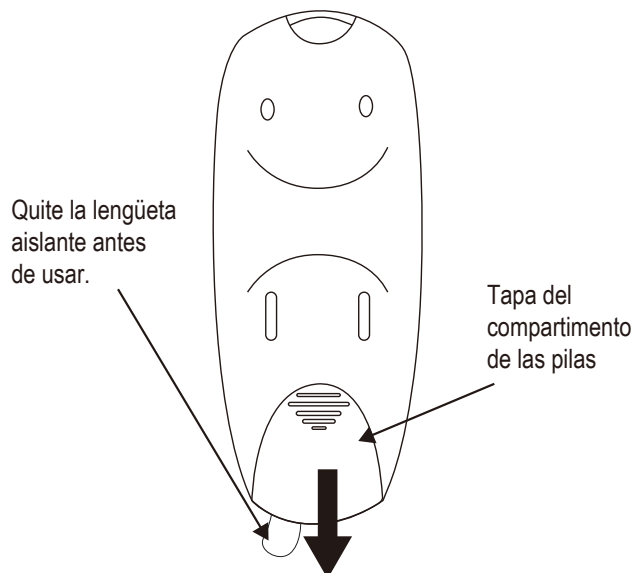
Para las personas con epilepsia fotosensible o afecciones similares, consulte la sección Advertencias.

## Reemplazo de las pilas

1. Deslice la tapa del compartimento de las pilas hacia fuera para abrirla.
2. Reemplace las pilas de botón CR2032 por otras nuevas colocándolas en el sentido indicado de la polaridad (+/-).
3. Deslice la tapa del compartimento de las pilas hacia dentro para cerrarla.

## ⚠ ADVERTENCIA

1. La alimentación de este producto se realiza mediante una batería de litio. Debido a su pequeño tamaño, los niños pueden tragarse fácilmente las pilas de litio. Se sabe que la ingestión de tales baterías causa la muerte.
2. Este producto contiene una pila de litio que, si se ingiere se sabe que causa la muerte.
3. No deje la luminaria expuesta a la humedad.
4. Quite las pilas cuando se agoten o cuando el producto no se vaya a utilizar por un largo periodo de tiempo.
5. Deseche las pilas agotadas apropiadamente siguiendo las instrucciones en las pilas.
6. Usar solo baterías de tipo CR2032 en el control remoto.
7. Limpie los contactos de las pilas antes de instalarlas.
8. NO DESECHE LAS PILAS ARROJÁNDOLAS AL FUEGO. LAS PILAS PODRÍAN EXPLOTAR O SUFRIR FUGAS.



**ADVERTENCIA:** Este producto puede desencadenar convulsiones en personas con epilepsia fotosensible cuando se utilizan los modos de luz con efecto de movimiento.