



ABETO GIGANTE ILUMINADO de 9 ft

Antes de comenzar

Verifique que cuenta con las siguientes piezas

PARTE	DESCRIPCIÓN	CANTIDAD	PARTE	DESCRIPCIÓN	CANTIDAD
A	Punta del árbol	1	E	Base del árbol	1
B	Parte central del árbol, sección 3	1	F	Controlador de luces	1
C	Parte central del árbol, sección 2	1	G	Adaptador de energía	1
D	Parte inferior del árbol, sección 1	1	H	Paquete de piezas de repuesto	1

INSTRUCCIONES IMPORTANTES DE SEGURIDAD: LEA Y SIGA TODAS LAS INSTRUCCIONES DE SEGURIDAD.

Al utilizar productos eléctricos, siempre se deben tomar las precauciones básicas, que incluyen las siguientes:

- No utilice productos estacionales en espacios abiertos a menos que se indique que es adecuado para usar en interiores o en espacios abiertos. Cuando se utilicen productos en espacios abiertos, conecte el producto a un interruptor del circuito de fallos de conexión a tierra (ICFT). Si no hay uno disponible, comuníquese con un electricista cualificado para garantizar una instalación correcta.
- Este producto estacional no está diseñado para una instalación o uso permanentes.
- No arme o coloque el producto cerca de calentadores a gas o eléctricos, estufas a leña, velas u otras fuentes de calor similares.
- No sujete los cables del producto con grapas o clavos ni los coloque sobre ganchos o clavos afilados.
- No permita que una lámpara se apoye en ningún cable ni sobre el cable de alimentación.
- Desenchufe el producto cuando se ausente de su hogar, al irse a dormir por la noche o cuando no se lo pueda supervisar.
- Este es un producto eléctrico. ¡No es un juguete! Para evitar todo riesgo de incendio, quemaduras, lesiones corporales y descargas eléctricas, no juegue con el producto y manténgalo fuera del alcance de niños pequeños.
- Utilice este producto únicamente para el fin para el cual ha sido fabricado.
- * No cuelgue adornos u otros objetos de los cables o las guirnaldas de luces.
- No cierre puertas y ventanas cuando el producto o sus cables prolongadores estén en el medio ya que esto puede dañar el aislamiento de los cables.
- No cubra el producto con telas, papeles u otro material que no sea parte del producto mientras esté en uso.
- Este producto cuenta con luces de encaje a presión. No fuerza las luces.

Lea y siga todas las instrucciones que se encuentran en el producto o que se entregan junto con este. **CONSERVE ESTAS INSTRUCCIONES.**

PRECAUCIÓN: UTILICE ÚNICAMENTE EL ADAPTADOR DE ENERGÍA QUE SE ENTREGA JUNTO CON ESTE PRODUCTO. EL USO DE UN ADAPTADOR DIFERENTE DAÑARÁ LAS LUCES Y PUEDE PROVOCAR UN INCENDIO O RIESGOS DE DESCARGAS ELÉCTRICAS.

AVISOS DE LA FCC:

ADVERTENCIA: Cualquier cambio o modificación a este producto que no haya sido expresamente aprobado por la parte responsable del cumplimiento podría invalidar la autoridad del usuario para poner en funcionamiento el equipo.

Nota: Se ha probado este equipo y se comprobó que cumple con los límites para un dispositivo digital de Clase B, de acuerdo con la Sección 15 de las Normas de la FCC. Estos límites han sido diseñados para proporcionar una protección razonable ante interferencias perjudiciales en una instalación doméstica. Este equipo genera, utiliza y puede irradiar energía de radiofrecuencia y, si no se instala y utiliza de acuerdo con las instrucciones, puede provocar interferencias perjudiciales en las comunicaciones de radio. Sin embargo, no hay ninguna garantía de que no se produzcan interferencias en una instalación determinada. Si este equipo produce interferencias perjudiciales en la recepción de radio o televisión, lo que se puede determinar apagando y encendiendo el equipo, se aconseja al usuario que intente corregir las interferencias tomando una o varias de las siguientes medidas:

- Cambiar la orientación o la ubicación de la antena receptora.
- Aumentar la distancia entre el equipo y el receptor.
- Conectar el equipo a una toma de alimentación de un circuito distinto de aquel al que está conectado el receptor.
- Consultar con el distribuidor o con un técnico de radio y televisión experimentado para obtener asistencia.

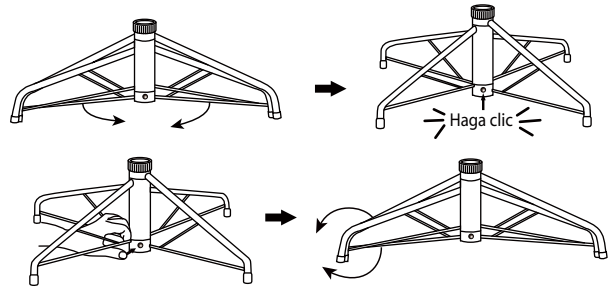
Este equipo cumple con los requisitos de la Sección 15 de las Normas de la FCC. Su funcionamiento está sujeto a dos condiciones:

1. Este dispositivo no puede provocar interferencias perjudiciales y
2. Este dispositivo debe aceptar las interferencias que se reciban, incluidas aquellas que puedan provocar un funcionamiento no deseado.

Instrucciones de armado y uso

ARMADO DE LA BASE DEL ÁRBOL

- Paso 1. Elija un lugar cerca de una toma de pared.
- Paso 2. Despliegue las patas de la base del árbol (E) y coloque la base en el suelo.
- Paso 3. Deslice hacia abajo el disco de fijación de la base del árbol (E) hasta que quede encajado en la posición correcta.



ARMADO DEL ÁRBOL

- Paso 1. Quite las tapas protectoras de la parte inferior del árbol e inserte el poste en la base.
- Paso 2. Continúe insertando las secciones superiores en las secciones inferiores hasta que inserte la punta del árbol.
- Paso 3. Dé forma a las ramas a su gusto desde abajo hacia arriba. Cuando acomode las ramas, asegúrese de que ningún cable quede enganchado en las bisagras de las ramas.
- Paso 4. Enchufe el adaptador con la etiqueta verde en la toma de pared. Ahora deberían iluminarse todas las luces.
- Paso 5. Dé forma al árbol desde abajo hacia arriba. Comience con las ramas más alejadas del poste: despliéguelas en forma de estrella y continúe hasta que todo el árbol tenga forma.

Vista superior



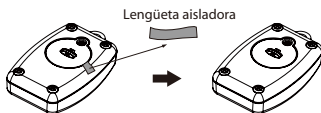
Vista lateral



- Paso 6. Este es un árbol Simple Shape® y no necesita darle forma. Solo peine hacia arriba las ramas y acomódelas hasta cubrir todos los espacios para obtener una apariencia más completa y uniforme. Su árbol de Navidad ahora está listo para decorar.

INSTRUCCIONES DEL CONTROL REMOTO

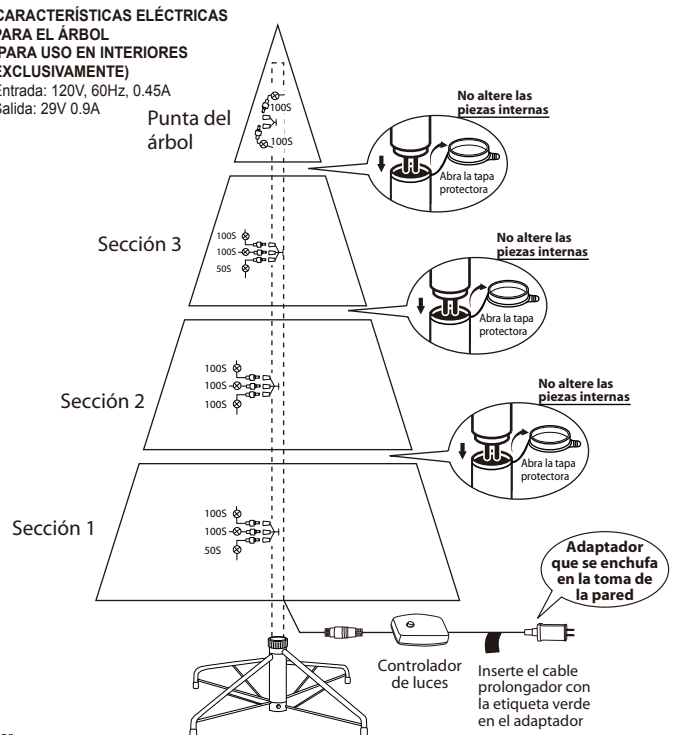
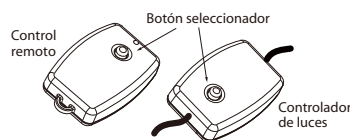
1. Quite la lengüeta aisladora.
2. Presione el botón para seleccionar los distintos modos de luces (ver **CONTROLADOR Y CONTROL REMOTO DE LUCES DE COLOR DUALES**).



CONTROLADOR Y CONTROL REMOTO DE LUCES DE COLOR DUALES

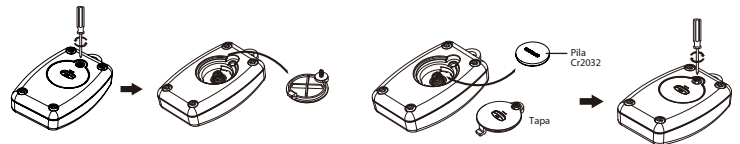
Solo presione el botón seleccionador para escoger uno de los siguiente modos de luces:

- (1) UN SOLO COLOR O MULTICOLOR: APAGADO LENTO
- (2) UN SOLO COLOR: APAGADO LENTO
- (3) UN SOLO COLOR O MULTICOLOR: ALTERNADOS
- (4) UN SOLO COLOR: FIJAS
- (5) UN SOLO COLOR O MULTICOLOR: APAGADO MÁS LENTO
- (6) MULTICOLOR: FIJAS
- (7) MULTICOLOR: APAGADO LENTO
- (8) COMBINADO



CÓMO REEMPLAZAR LA PILA

1. Con un destornillador (no se incluye) afloje el tornillo de la tapa de la pila.
2. Reemplace la pila agotada por una pila botón Cr2032 nueva (no se incluye). Asegúrese de colocar la pila con la polaridad correcta (+ y -).
3. Vuelva a apretar el tornillo para cerrar y fijar la tapa de la pila.



ADVERTENCIA

1. Para uso en interiores exclusivamente.
2. Este producto contiene una pila botón Cr2032. Si se ingiere una pila, esto puede provocar lesiones graves o muerte por quemaduras químicas y posible perforación del esófago. Busque atención médica de inmediato.
3. Mantenga las pilas fuera del alcance de los niños.
4. Si sospecha que un niño se ha tragado o insertado una pila botón, busque de inmediato atención médica urgente.
5. Asegúrese de que el compartimiento de la pila esté cerrado de manera correcta (es decir, que el tornillo u otro sujetador mecánico esté apretado). No utilice el compartimiento si no está bien asegurado.
6. Elimine de manera inmediata y segura las pilas botón agotadas. Las pilas agotadas todavía pueden ser peligrosas.
7. Informe a otros sobre los riesgos asociados con las pilas botón y cómo mantener seguros a los niños.
8. No exponga las luces a la humedad.
9. Quite las pilas cuando no se utilicen los controles y no se los espera utilizar por un período de tiempo prolongado o cuando estén agotadas.
10. Elimine las pilas agotadas de manera adecuada según las indicaciones en la pila, la legislación local y los reglamentos relativos a la eliminación de desechos peligrosos.
11. Limpie las superficies de contacto de la pila antes de colocarla.
12. No arroje pilas al fuego para eliminarlas; las pilas pueden romperse o presentar filtraciones.
13. Este producto utiliza una pila de litio. Debido a su tamaño pequeño, un niño puede tragar sin problemas una pila de litio. Es sabido que ingerir una de estas pilas puede provocar la muerte.
14. Este producto contiene una pila de litio que, en caso de ingerirse, puede provocar la muerte.
15. Mantenga fuera del alcance de los niños y de las mascotas.

Instrucciones de resolución de problemas, almacenamiento y mantenimiento

CONSEJOS PARA LOCALIZAR Y RESOLVER PROBLEMAS

EN ÁRBOLES PREILUMINADOS, SI EL ÁRBOL NO SE ILUMINA

1. Compruebe y asegúrese de que todos los conectores estén conectados de manera correcta y que el cable del adaptador de energía esté enchufado a la toma de pared.
2. Gire los postes con cuidado para asegurarse de que la conexión de un poste con el otro está asegurada y fija.
3. Compruebe que la conexión entre las clavijas de las guirnaldas de luces y los cables prolongadores no esté suelta.
4. Verifique que no haya luces flojas o averiadas y que no falte ninguna. Reemplácelas si es necesario.

CÓMO REEMPLAZAR LUCES

- Paso 1. Tome el adaptador de energía o el enchufe del cable de alimentación y desenchúfelo de la toma de energía. No tire del cable.
- Paso 2. Levante la lengüeta de cierre de la luz y luego tire del foco y su base para sacarlos del portalámparas.
- Paso 3. Reemplácelo con un foco nuevo.

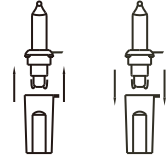


Imagen a modo ilustrativo

Cómo reparar bisagras flojas

- Paso 1. Coloque la rama en el orificio del soporte.
- Paso 2. Inserte un pasador de bisagra nuevo a través de los orificios del soporte y asegúrelo con una arandela.



INSTRUCCIONES DE ALMACENAMIENTO

1. Desenchufe el adaptador de la toma de pared y luego quite todos los adornos y decoraciones.
2. Desarme el árbol desde arriba hacia abajo. Comience con la punta del árbol. Levántela, con cuidado y derecha, para extraerla de la sección inferior y luego pliegue todas las ramas hacia arriba en dirección al poste.
3. Continúe levantando cada sección, con cuidado y derecha, para extraerla de la sección inferior, y pliegue todas las ramas hacia arriba y en dirección al poste hasta terminar sacando la sección inferior de la base del árbol. Coloque la tapa en los postes para evitar que se dañen las piezas internas.
4. Coloque con cuidado todas las secciones del árbol en la caja de envío y ciérrela con cinta.
5. Cuando no esté en uso, guarde el árbol en un lugar fresco y seco, al resguardo de la luz solar. La exposición al calor o a la humedad excesivos puede dañar el árbol.



MANTENIMIENTO

Piezas de repuesto: Este paquete incluye pasadores de bisagra, arandelas y focos para realizar toda reparación o tarea de mantenimiento que necesite hacer en el árbol. Si necesita piezas de repuesto, comuníquese con el Equipo de atención al cliente al 1-888-919-0070 de lunes a viernes entre las 8 a. m. y las 5 p. m. MST.