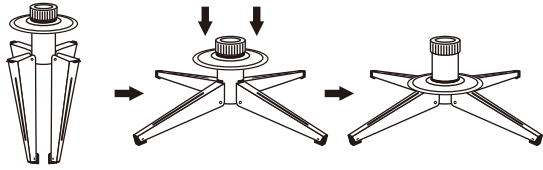


INSTRUCTIONS D'ASSEMBLAGE

Merci d'avoir acheté un arbre **Polygroup®**! Cet arbre s'assemble avec le kit de montage technologie Quick Set^{MC}-Montez et illuminez votre arbre en moins de 10 minutes! Suivez attentivement les instructions ci-dessous pour assembler rapidement et facilement votre arbre.

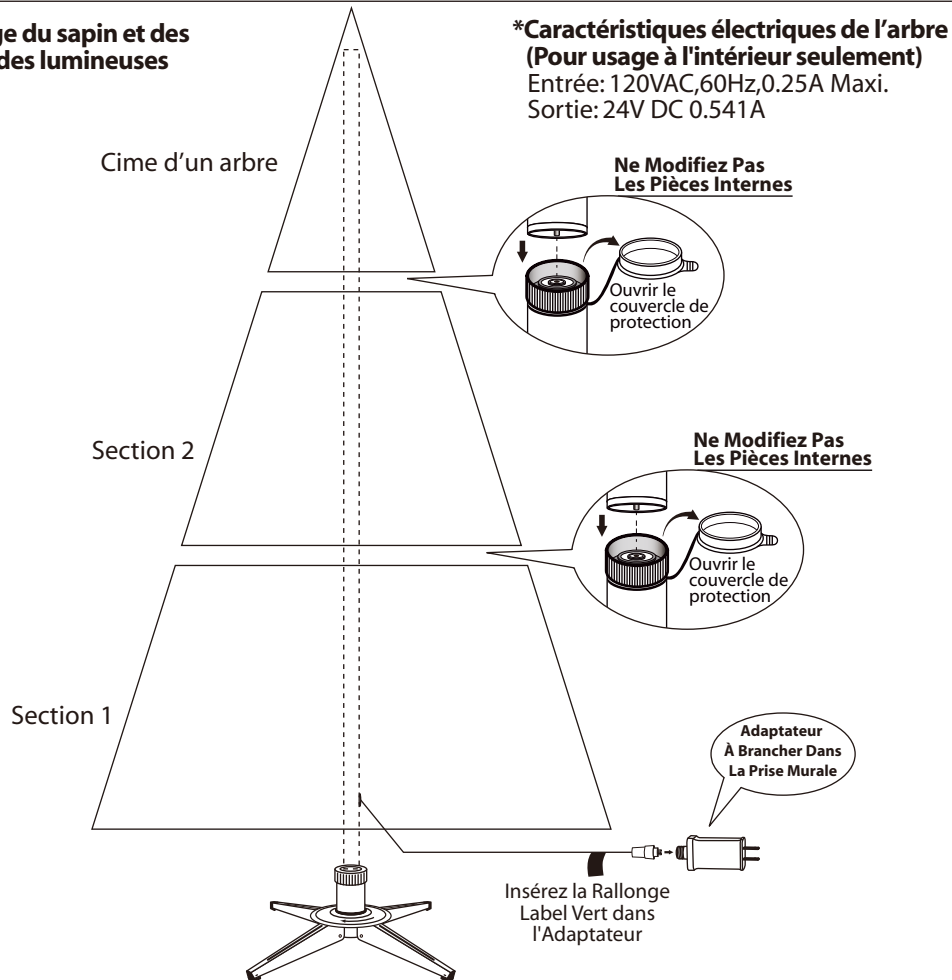
1. Avant de commencer, choisissez un emplacement approprié près d'une prise murale.
2. Dépliez le support de l'arbre et déposez-le sur une surface plane. **(Voir la fig. A.)**

Fig. A - Assemblage du pied



Dépliez les pieds et déposez le support sur une surface plane. Glissez ensuite le disque de blocage vers le bas jusqu'à ce qu'il se verrouille.

Fig. B - Montage du sapin et des guirlandes lumineuses



3. Chaque section de l'arbre porte autocollant numérotée. Veuillez repérer toutes les sections avant d'assembler l'arbre.
4. Assemblez l'arbre en commençant par le bas. Commencez par la section inférieure et retirez le capuchon protecteur avant de l'insérer dans le support assemblé. Assurez-vous que le tronc artificiel est bien inséré dans le support.
5. Continuer à ajouter la(des) section(s) supérieure(s) sur la section(s) inférieure(s) pour insérer l'extrémité sommet de l'arbre.
6. Laissez les branches tomber en place ou arrangez-les délicatement. Ce faisant, évitez de coincer les fils électriques dans les jointures des branches.
7. Branchez l'adaptateur de la prise murale. **(Voir la Fig. B.)**, L'arbre doit être, entièrement illuminé. Si certaines ampoules restent éteintes ou clignotent, il se peut qu'elles soient défectueuses ou mal vissées ou qu'une fiche soit mal enfoncée. Remplacez sans délai les ampoules afin de défectueuses, préserver le rendement et la durée utile de l'arbre.
8. Formez les branches et les rameaux en commençant par le bas. Commencez avec les rameaux les plus éloignés du tronc. Placez-en un à droite, un à gauche et un au centre de la tige principale. **(Voir la Fig. C.)**

Fig. C

Vue de dessus



Vue de côté



9. Un fois l'arbre assemblé selon les instructions ci-dessus, soulevez légèrement les branches pour les répartir uniformément. Placez les branches de façon à remplir les vides. Vous pouvez maintenant décorer votre arbre de Noël!

INSTRUCTIONS DE RANGEMENT

1. Commencez par débrancher l'adaptateur du mur puis retirez tous les ornements et toutes les décorations.
2. Démontez l'arbre en commençant par le haut. Soulevez délicatement la cime, bien à la verticale, pour la détacher de la section suivante, puis rabattez toutes les branches le long du tronc.
3. Procédez ainsi pour détacher chaque section de la section inférieure, jusqu'à ce que la base de l'arbre soit sortie du support. Remplacez le capuchon de protection afin d'éviter d'endommager les composants internes. Couvrez le capuchon de protection sur les mâts au cas où les composants internes sont endommagés. **(Voir la Fig. D.)**
4. Rangez précautionneusement les différentes sections dans la boîte d'expédition, puis fermez la boîte avec du ruban adhésif.
5. Si vous ne vous servez pas de l'arbre, rangez-le dans un endroit frais et sec, à l'abri du soleil. La chaleur et l'humidité pourraient endommager votre arbre.



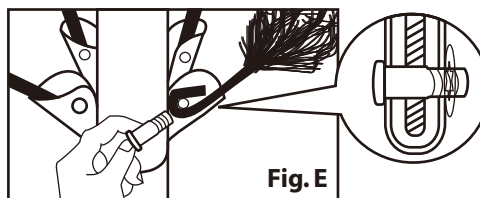
DÉPANNAGE

L'arbre pré-illuminé ne s'illumine pas.

1. Veuillez vérifier que toutes les fiches sont correctement connectées conformément aux étiquettes de couleur illustrées sur le schéma B et que l'adaptateur est solidement branché dans une prise murale.
2. Tournez délicatement les sections du tronc afin de vous assurer qu'elles sont toutes raccordées correctement.
3. Vérifiez qu'il n'y a pas de connexion lâche entre les prises des guirlandes lumineuses et les rallonges.
4. Vérifiez si des ampoules sont mal vissées, défectueuses ou manquantes et remplacez-les au besoin.

Les jointures des branches ne tiennent pas.

1. Des chevilles supplémentaires sont incluses pour les réparations. Insérez la branche dans la fente du support.
2. Passez une nouvelle cheville d'articulation dans le trou et fixez-la à l'aide de la rondelle de retenue. **(Voir la Fig. E)**



PIÈCES DE RECHANGE

Chaque arbre est accompagné de chevilles et de rondelles de rechange et, dans le cas des arbres pré-illuminés, d'ampoules de rechange. Veuillez communiquer avec notre centre de service à la clientèle pour obtenir d'autres pièces.

⚠ ADVERTENCIA

1. N'utilisez que l'adaptateur secteur fourni avec ce produit, l'utilisation d'un autre adaptateur pourrait endommager les lumières et provoquer un incendie et des décharges électriques.
2. POUR USAGE À L'INTÉRIEUR SEULEMENT.

SERVICE À LA CLIENTÈLE POUR LES ARBRES DE NOËL

Pour toute question, aide ou pièce manquante, **Ne retournez pas au magasin d'achat.** Veuillez nous contacter au 1-888-919-0070 ou consulter notre site à www.polygroupstore.com. Un de nos représentants du service à la clientèle sera heureux de vous aider.

N° ID du sapin : _____ Nom du client : _____

N° CUP du sapin : _____ Adresse (Pas de Boîte Postale) : _____

Magasin d'achat : _____ Ville et État : _____

Description du problème : _____ Code postal : _____

_____ Téléphone (jour) : _____

_____ Date d'achat : _____

LE N° D'IDENTIFICATION DU SAPIN SE TROUVE SUR LE PANNEAU TERMINAL DE LA BOÎTE. CE NUMÉRO EST REQUIS POUR DEMANDER DES PIÈCES DE RECHANGE.