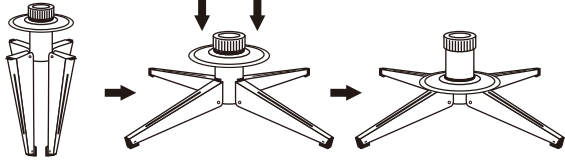


INSTRUCCIONES PARA ENSAMBLAR EL ÁRBOL

Felicitaciones por la compra de tu nuevo árbol **Polygroup®**! Este árbol posee tecnología Quick Set® - ¡Se arma e ilumina en menos de 10 minutos! Sigue las instrucciones cuidadosamente para armar tu nuevo árbol de forma rápida y sencilla.

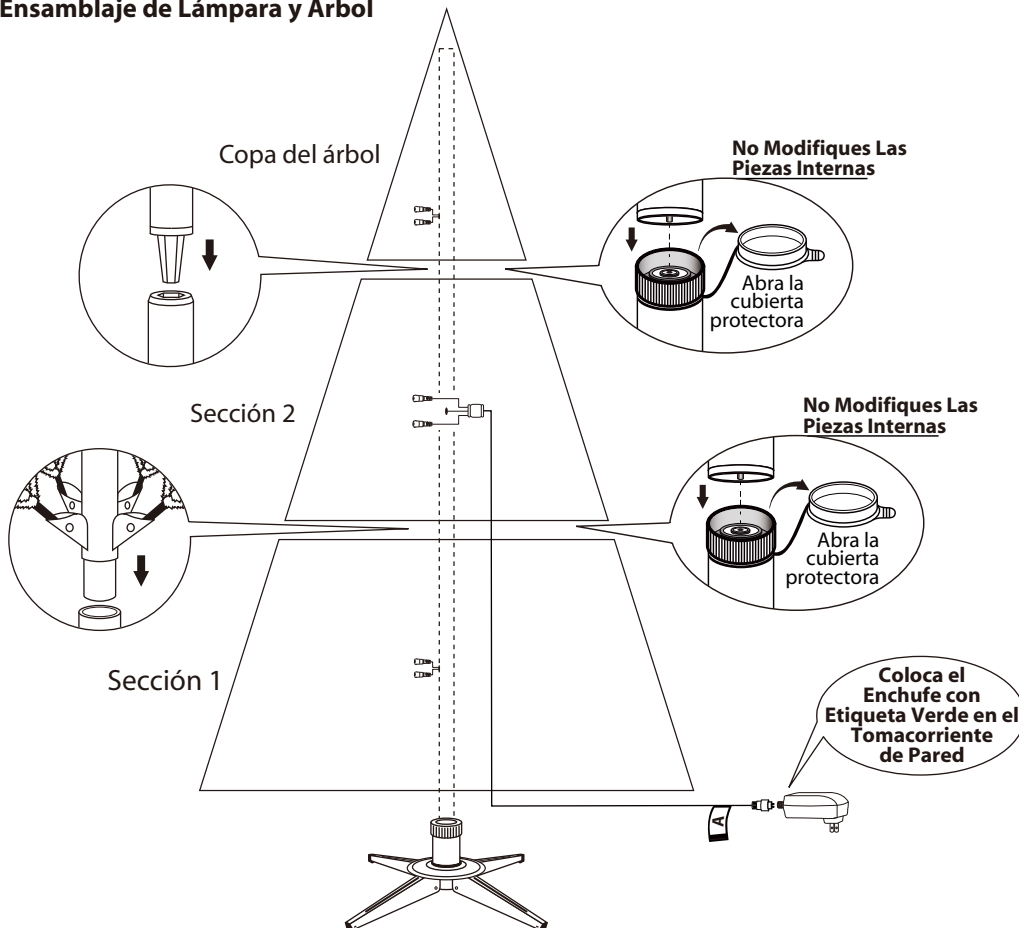
1. Seleccione una superficie plana cerca de un tomacorriente.
2. Arme el soporte del árbol (Ver Fig. A).

Fig. A - Ensamblaje de Lámpara y Árbol



Despliega las patas y ubica la base en un área plana. Luego desliza el disco de seguridad hacia abajo hasta que caiga en su lugar .

Fig. B - Ensamblaje de Lámpara y Árbol



3. Identifique las tres secciones (**Ver Fig. B**) por sus etiquetas y comience a armar el árbol desde abajo hacia arriba.
4. Abra el tapón protector del poste e inserte el poste en el soporte. Deje caer las ramas en su lugar. Verifique que todos los cables están alejados de las bisagras de las ramas.
5. Forme una a una las ramas de la sección del árbol. Comience por las puntas más cercanas al poste en dirección afuera. Extienda las puntas en direcciones alternantes y despénelas ligeramente para darles un aspecto natural (**Ver Fig. C**).

Fig. C

Vista superior



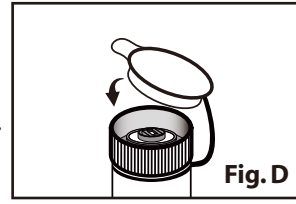
Vista lateral



6. Repita los **pasos 4 y 5** con la(s) sección(es) superior(es) hasta instalar y dar forma a la copa del árbol.
7. Conecte el enchufe con el adaptador, y enchúfelo al tomacorriente como se indica en la **Fig. B**.
8. Retroceda y observe el árbol. Mueva las ramas para rellenar huecos. Su árbol de Navidad está listo para ser decorado.

INSTRUCCIONES DE ALMACENAMIENTO

1. Desenchúfelo del tomacorriente y retire el enchufe del adaptador. Retire toda la decoración y adornos.
2. Desarma el árbol de arriba hacia abajo. Tire del poste hacia arriba con cuidado para sacarlo de la sección inferior y pliegue las ramas contra el poste.
3. Cierre los tapones protectores de los postes para evitar que se dañen las partes internas **(Ver Fig. D)**.
4. Coloque el árbol desarmado en su empaque y ciérrelo con cinta de empaque.
5. Almacene el árbol en lugar fresco y seco, alejado de la luz del sol. Una exposición al calor o humedad excesivos puede dañar el árbol.



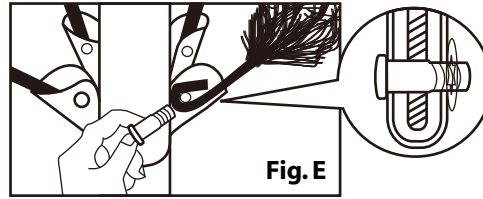
CONSEJOS PARA LA SOLUCIÓN DE PROBLEMAS

Si el árbol no se ilumina / Algunas lámparas no se encienden o parpadean

1. Verifique que todas las conexiones y que el adaptador están bien conectados como se indica en la **Fig. B**.
2. Gire los postes con cuidado para comprobar que la conexión de poste a poste está bien fijada.
3. Verifique si hay lámparas flojas, rotas, o en falta, y sustitúyalas si fuera necesario **(Ver REEMPLAZO DE LÁMPARAS)**.

La clavija de la bisagra está suelta

1. Coloque la rama en el soporte de la bisagra **(Ver Fig. E)**.
2. Inserte una nueva clavija de bisagra a través de los orificios del soporte y fijela con una arandela **(Ver Fig. E - de cerca)**.



CAMBIO DE BOMBILLAS

Paso 1. Desconecte la fuente de alimentación tirando del adaptador para retirarlo - no tire del cable de alimentación.

Paso 2. Levante la pestaña de bloqueo de la lámpara y tire de la lámpara y su base de plástico en línea recta para sacarla del portalámparas.



Paso 3. Reemplácela por una nueva lámpara LED (incluida).



(Solo como referencia)

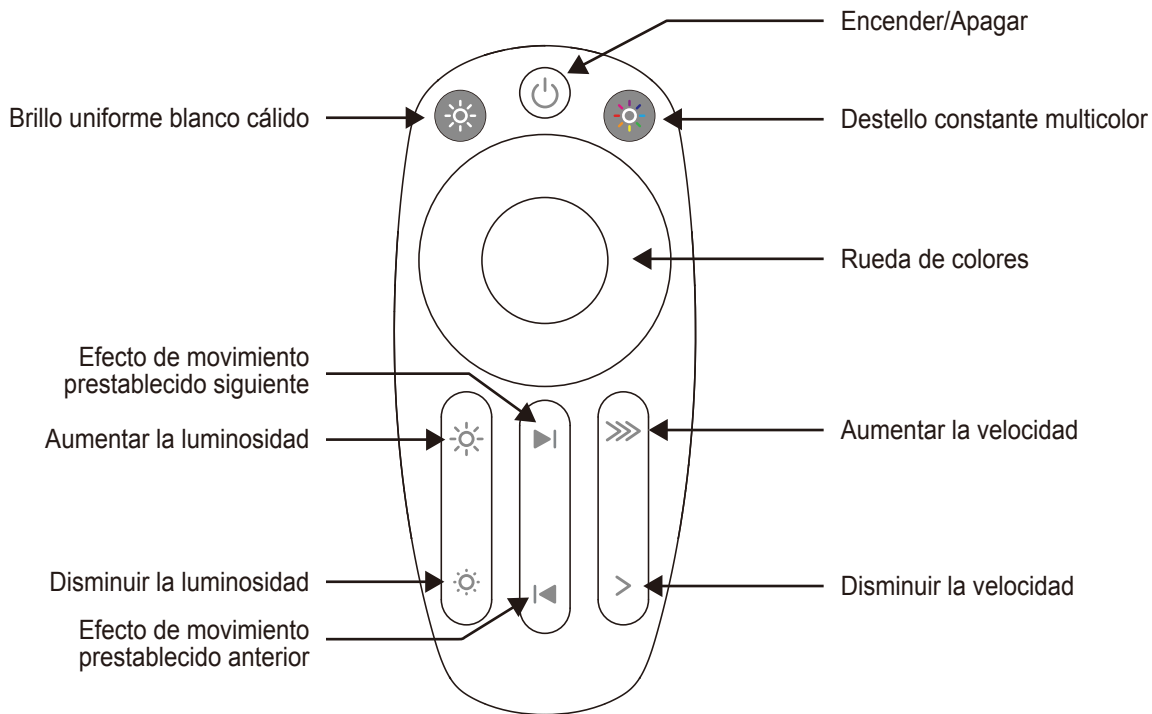
¡PRECAUCIÓN!

1. Peligro de incendio. Este producto no contiene shunts en el interior de la bombilla. Cambie las bombillas solo por las bombillas de recambio que se incluyen con este producto.
2. Para disminuir el riesgo de fuego o descargas eléctricas:
 - a. No arme o apoye cordones luminosos de manera que puedan cortar o dañar el aislamiento del cable, y
 - b. Use solo el cable de alimentación suministrado con este producto.

PIEZAS DE REPUESTO

Este árbol incluye juegos de clavijas de bisagra y arandelas, y lámparas de repuesto. Si necesita otras piezas, contacte con nuestro centro de servicio al consumidor.

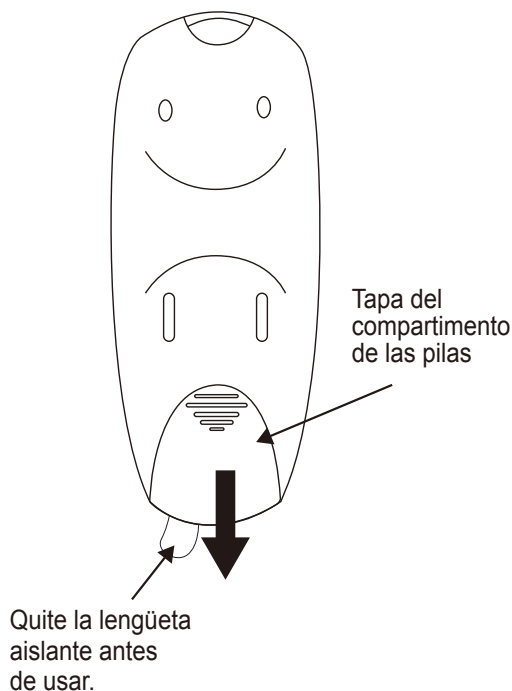
INSTRUCCIONES DEL MANDO A DISTANCIA



1. Quitar la lengüeta aislante antes de usar.
2. Toque para encender o apagar la luces.
3. Toque la rueda de colores para un destello constante de todas las luces en un solo color.
Deslice el dedo por la rueda de colores para seleccionar el color deseado.
4. Pulse para que todas las luces brillen en blanco cálido uniforme.
5. Toque para un destello constante de todas las luces en múltiples colores.
6. Toque o para seleccionar uno de los 10 efectos de movimiento preestablecidos:
 - Parpadeo blanco cálido
 - Parpadeo a color
 - Luces atenuantes
 - Bolas múltiples
 - Cambio de color
 - Colisión
 - Ondas de luces
 - Cascada
 - Ducha de arco iris
 - Luces arco iris en
7. Toque o para ajustar la velocidad del efecto móvil.
8. Toque o para ajustar la luminosidad de las luces.

Reemplazo de las pilas

1. Deslice la tapa del compartimento de las pilas hacia fuera para abrirla.
2. Reemplace las pilas de botón CR2032 por otras nuevas colocándolas en el sentido indicado de la polaridad (+/-).
3. Deslice la tapa del compartimento de las pilas hacia dentro para cerrarla.



⚠️ ADVERTENCIA

1. PIEZAS PEQUEÑAS; MANTENGA ALEJADO DE LOS NIÑOS.
2. No deje la luminaria expuesta a la humedad.
3. Quite las pilas cuando se agoten o cuando el producto no se vaya a utilizar por un largo periodo de tiempo.
4. Deseche las pilas agotadas apropiadamente siguiendo las instrucciones en las pilas.
5. Usar solo baterías de tipo CR2032 en el control remoto.
5. Limpie los contactos de las pilas antes de instalarlas.
6. NO DESECHE LAS PILAS ARROJÁNDOLAS AL FUEGO. LAS PILAS PODRÍAN EXPLOTAR O SUFRIR FUGAS.

ATENCIÓN AL CLIENTE PARA ÁRBOLES DE NAVIDAD

Para cualquier pregunta, asistencia o piezas faltantes, **No lo Devuelvas al Lugar de Compra.** Por favor, llámanos al 1-888-919-0070 o visita nuestro sitio en internet: www.polygroup.com. Uno de nuestros representantes de atención al cliente se complacerá en ayudarte.

Núm. de Identificación del Árbol: _____ Nombre del Cliente: _____
 Núm. de UPC del Árbol: _____ Dirección: (No Puede Ser Apartado Postal) _____
 Tienda de Compra: _____ Ciudad y Estado: _____
 Especifica el Problema: _____ Código Postal: _____
 _____ Teléfono Diurno: _____
 _____ Fecha de Compra: _____

EL NÚM. DE IDENTIFICACIÓN DEL ÁRBOL ESTÁ UBICADO EN EL PANEL DEL EXTREMO DE LA CAJA. EL NÚM. DE IDENTIFICACIÓN DEL ÁRBOL SE REQUIERE PARA SOLICITAR PIEZAS DE REPUESTO.