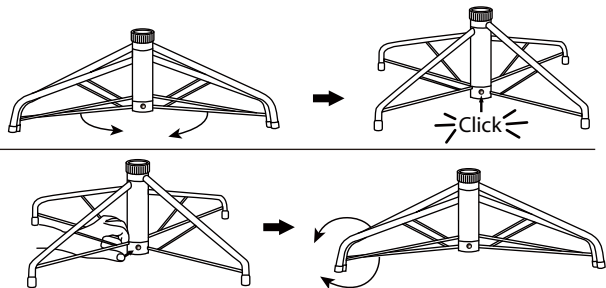


INSTRUCCIONES PARA ENSAMBLAR EL ÁRBOL

Felicitaciones por la compra de tu nuevo árbol **Polygroup®!** Este árbol se ensambla con tecnología Quick Set®- Ensambla y enciende el árbol en menos de 10 minutos! Sigue las instrucciones cuidadosamente para armar tu nuevo árbol de forma rápida y sencilla.

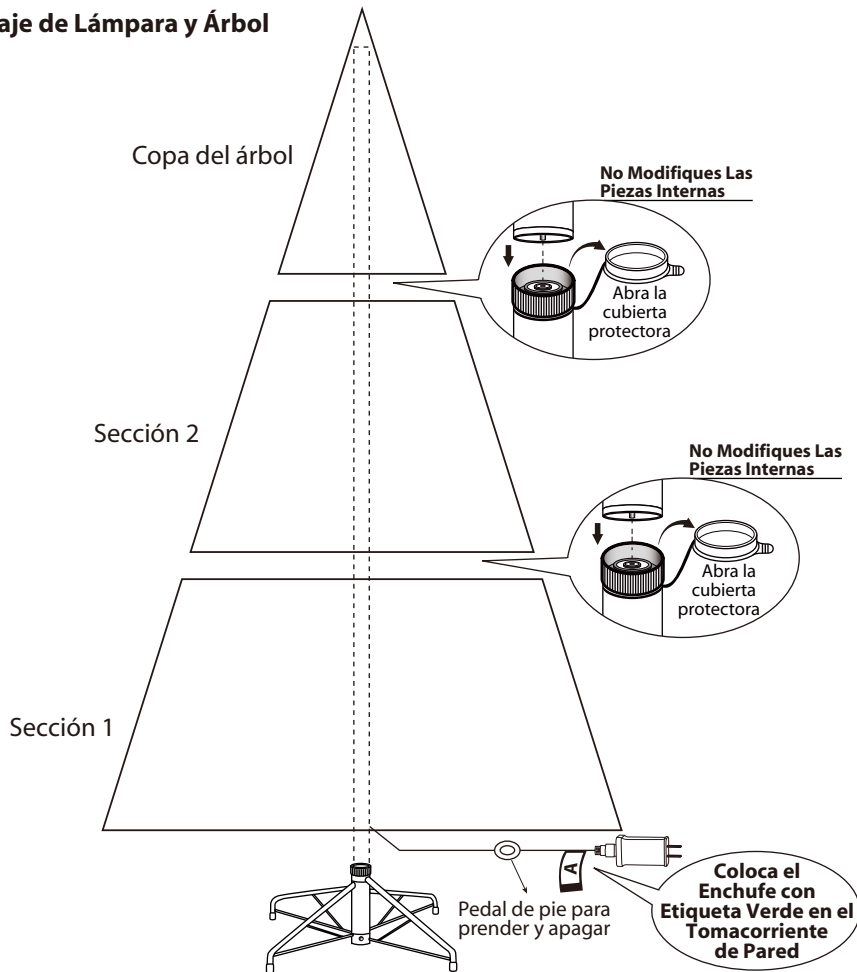
1. Antes de que empieces a ensamblar tu árbol, busca un lugar adecuado, cerca de un tomacorriente de pared.
2. Ensambla la base del árbol y ubícala en una superficie nivelada. **(Ver Fig. A)**

Fig. A - Para ensamblar la base del árbol



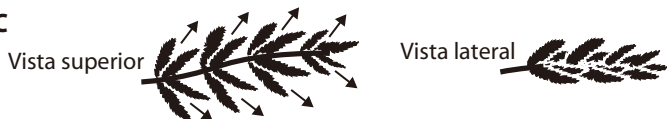
1. Tire de las patas del árbol hasta que encajen en forma de cruz.
2. Para cerrar la base, presione el botón de metal y pliegue las patas para unir las

Fig. B - Ensamblaje de Lámpara y Árbol



3. Cada sección del árbol está numerada con una etiqueta. Antes de comenzar a ensamblar, identifica todas las secciones del árbol.
4. Comienza a ensamblar el árbol de abajo hacia arriba. Empieza con la sección inferior y quita la tapa protectora antes de insertar la base ensamblada. Asegúrate de que el tronco esté bien ajustado a la base.
5. Prosiga a insertar la(s) sección(es) superior(es) sobre la sección(es) inferior(es) hasta insertar la punta superior del árbol.
6. Haz que las ramas caigan en su lugar o tira suavemente hacia fuera y arriba. Al ajustar las ramas asegúrate de que los cables no hagan contacto con las bisagras de las ramas.
7. Conecte el cable de extensión con la etiqueta verde al adaptador y éste último a la toma de corriente **(Ver Fig. B)**; el árbol debería encenderse por completo. Si algunas de las bombillas no se encienden o parpadean, compruebe que no haya conectores aflojados o rotos, o que falten bombillas o estén aflojadas. Asegure bien los conectores y/o reemplace las bombillas prontamente para mantener el funcionamiento correcto y la vida útil de su árbol con luces.
8. Comienza por darle forma a las ramas y puntas de abajo hacia arriba. Comienza por las puntas más separadas del tronco y extiéndelas una hacia la derecha, una hacia la izquierda y la otra en el centro de la rama. **(Ver Fig. C)**

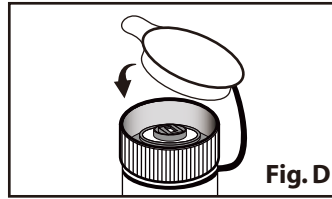
Fig. C



9. Después de ensamblar el árbol siguiendo los pasos anteriores, peina las ramas suavemente hacia arriba para lograr un aspecto uniforme. Cambia las ramas para llenar cualquier vacío. El árbol de Navidad está completo y listo para ser decorado.

INSTRUCCIONES DE ALMACENAMIENTO

1. Desenchufe el adaptador de la toma de la pared y, a continuación, retire todos los adornos y decoraciones.
2. Desarma el árbol de arriba hacia abajo. Comienza con sección 3, levantándola suavemente para retirarla de la sección de abajo y pliega todas las ramas hacia el tronco.
3. Continúa separando suavemente cada sección de la inferior, plegando todas las ramas hacia el tronco hasta retirar la última sección de la base del árbol. Cubre la tapa protectora de los postes para evitar dañar las piezas internas. **(Ver Fig. D)**
4. Con cuidado, coloca cada sección del árbol dentro de la caja de envío y ciérrala con cinta adhesiva.
5. Cuando el árbol no se esté usando, guárdalo en un lugar fresco y seco, lejos de la luz solar. La exposición directa a la humedad o al calor excesivo pudiera dañar el árbol.



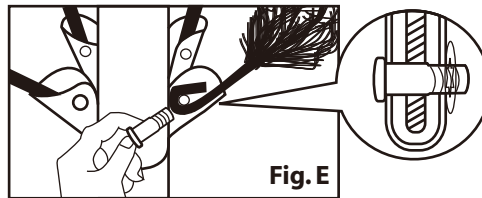
CONSEJOS PARA LA SOLUCIÓN DE PROBLEMAS

Para árboles preiluminados, en caso de que el árbol no encienda

1. Asegúrese de que todas las conexiones están conectadas correctamente y que el adaptador está enchufado a la toma de corriente. (Si el árbol está equipado con un pedal, pruebe a pisar el botón de encendido/apagado).
2. Gire los terminales para asegurarse de que están conectados en su sitio.
3. Compruebe la conexión entre las tomas de cables y los cables de extensión.

La clavija de la bisagra está suelta

1. Viene con clavijas adicionales para reparar las bisagras. Coloca la rama dentro de la ranura del soporte.
2. Inserta una nueva bisagra en el orificio y asegúrala con la arandela de presión. **(Ver Fig. E)**



PIEZAS DE REPUESTO

Cada árbol viene con las clavijas y arandelas. En caso de que se necesiten piezas adicionales, por favor, contacta a nuestro centro de atención al cliente.

ATENCIÓN AL CLIENTE PARA ÁRBOLES DE NAVIDAD

Para cualquier pregunta, asistencia o piezas faltantes, **No lo Devuelvas al Lugar de Compra**. Por favor, llámanos al 1-888-919-0070 o visita nuestro sitio en internet: www.polygroup.com. Uno de nuestros representantes de atención al cliente se complacerá en ayudarte.

Núm. de Identificación del Árbol: _____ Nombre del Cliente: _____

Núm. de UPC del Árbol: _____ Dirección: (No Puede Ser Apartado Postal) _____

Tienda de Compra: _____ Ciudad y Estado: _____

Especifica el Problema: _____ Código Postal: _____

_____ Teléfono Diurno: _____

_____ Fecha de Compra: _____

EL NÚM. DE IDENTIFICACIÓN DEL ÁRBOL ESTÁ UBICADO EN EL PANEL DEL EXTREMO DE LA CAJA. EL NÚM. DE IDENTIFICACIÓN DEL ÁRBOL SE REQUIERE PARA SOLICITAR PIEZAS DE REPUESTO.