



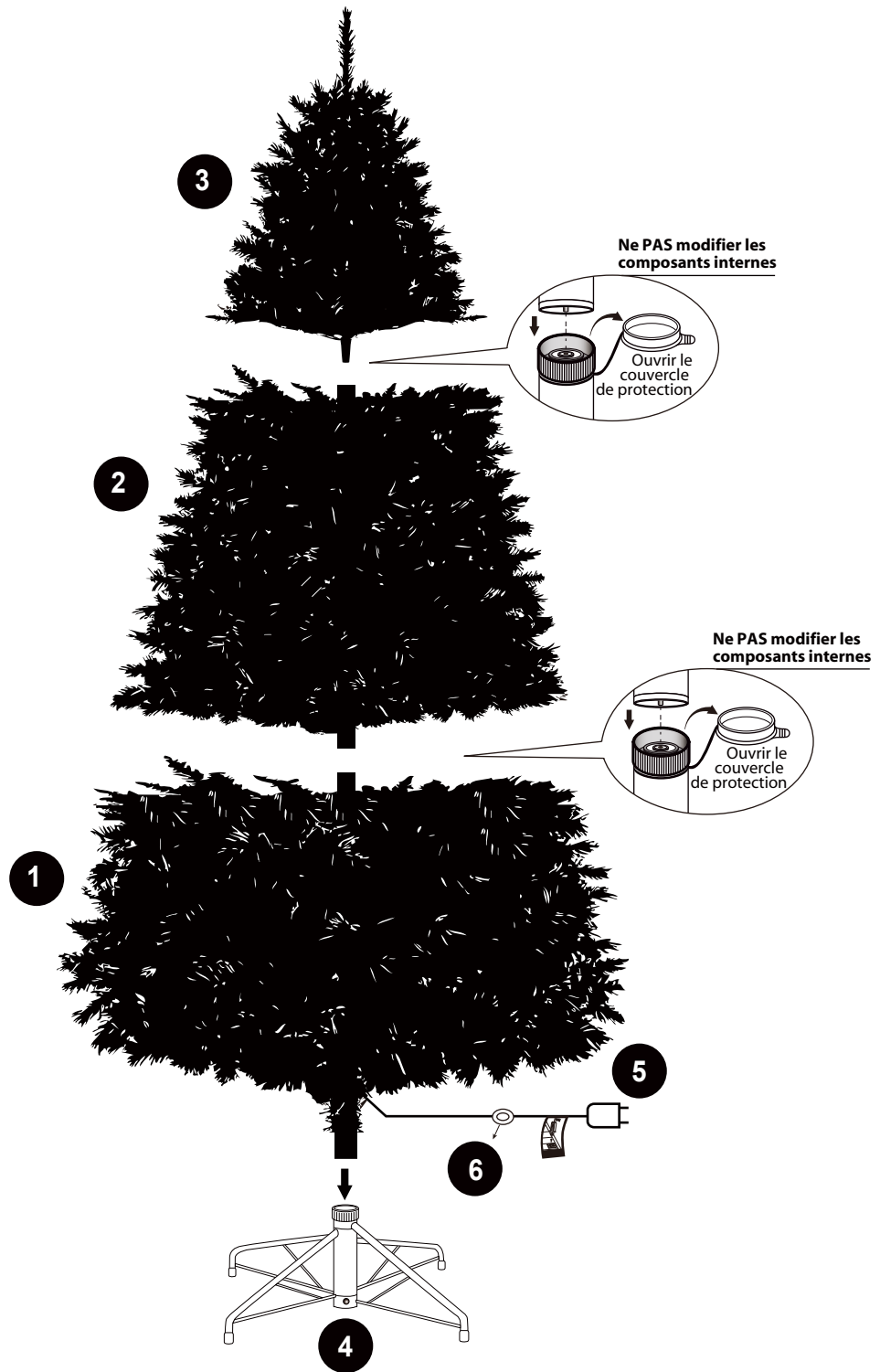
## JOIGNEZ VOTRE REÇU ICI

Numéro de série \_\_\_\_\_

Date d'achat \_\_\_\_\_



**Des questions, des problèmes, des pièces manquantes?** Avant de retourner chez votre détaillant, appelez notre service à la clientèle au 1-888-919-0070, de 8 h à 17 h (HNE), du lundi au vendredi.



PIÈCE	DESCRIPTION	QUANTITÉ
1	Partie inférieure de l'arbre	1
2	Partie centrale de l'arbre	1
3	Partie haut de l'arbre	1
4	Base de l'arbre	1
5	Cordon (prémonté)	1
6	Pédale (prémonté)	1

## CONSIGNES DE SÉCURITÉ

---

Assurez-vous de lire et de comprendre l'intégralité de ce manuel avant de tenter d'assembler, d'installer ou d'utiliser le produit.

### AVERTISSEMENTS

Ne remplacez pas la fiche secteur. Elle comporte un dispositif de sécurité (fusible) qui ne doit pas être retiré. Mettez au rebut le produit si la prise venait à être endommagée.

### ATTENTION

Afin de réduire les risques de surchauffe, remplacez immédiatement les ampoules grillées. N'utilisez que des ampoules de 2,5V.

- N'utilisez pas de produits saisonniers à l'extérieur sauf s'ils sont indiqués comme étant adaptés à une utilisation intérieure et extérieure. Si les produits sont utilisés à l'extérieur, branchez-les sur une prise reliée à un disjoncteur différentiel. Si ce type de prise n'est pas fourni, contactez un électricien qualifié pour une installation adéquate.
- Ce produit saisonnier n'est pas conçu pour une installation ou une utilisation permanente.
- N'installez pas ce produit à proximité de radiateurs électriques ou à gaz, de foyers, de bougies ou de toute autre source de chaleur.
- Ne fixez pas le câblage à l'aide d'agrafes ou de clous, et ne le placez pas sur des crochets ou des clous pointus.
- Ne laissez pas les ampoules reposer sur le cordon d'alimentation ou sur tout autre fil.
- Débranchez le produit si vous quittez votre domicile, au moment d'aller vous mettre au lit ou s'il est laissé sans surveillance.
- Ce produit est un appareil électrique et non un jouet! Pour éviter les risques d'incendie, de brûlures, de blessures et d'électrocution, il est recommandé de ne pas jouer avec le produit et de ne pas le laisser à portée des jeunes enfants.
- N'utilisez pas ce produit à des fins non recommandées.
- Ne suspendez pas d'éléments de décoration ou autres objets décoratifs au cordon, au fil ou à la guirlande lumineuse.
- Ne fermez pas les portes ou les fenêtres sur ce produit ou les rallonges électriques, puisque ceci risque d'endommager l'isolation des fils.
- Ne recouvrez pas le produit d'un tissu, papier ou tout autre matériau ne faisant pas partie du produit pendant son utilisation.
- Ce produit est doté d'ampoules à montage par pression. Ne tordez pas les ampoules.
- Ce produit utilise une protection contre les surcharges (au fusible). Un fusible qui a sauté indique un état de surcharge ou un court-circuit. Si le fusible saute, débrancher le produit de la prise. Débrancher également toutes guirlandes ou éléments additionnels pouvant être reliés au produit. Remplacer le fusible selon les instructions indiquées dans le manuel de l'utilisateur (respecter le marquage du produit concernant le calibre approprié du fusible) puis essayer le produit. Si le fusible de remplacement saute également, un court-circuit peut être présent et le produit devrait être écarté.
- Lisez et suivez l'ensemble des consignes mentionnées sur le produit ou fournies avec le produit.

**CONSERVEZ CES CONSIGNES.**

### PRÉPARATION

---

Avant de commencer l'assemblage, assurez-vous qu'il ne manque aucune pièce. Comparez les pièces avec la liste qui se trouve dans l'emballage. Si la moindre pièce est manquante ou endommagée, n'essayez pas d'assembler le produit.

**Temps estimé pour l'assemblage: 5 minutes.**

L'assemblage ne requiert aucun outil.

## CONTENU DE L'EMBALLAGE

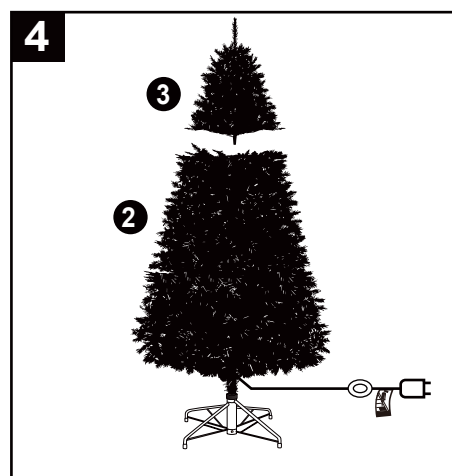
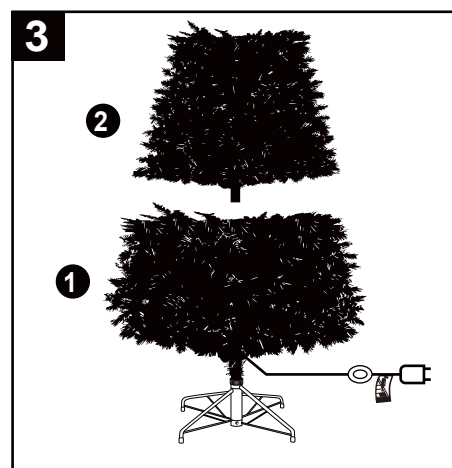
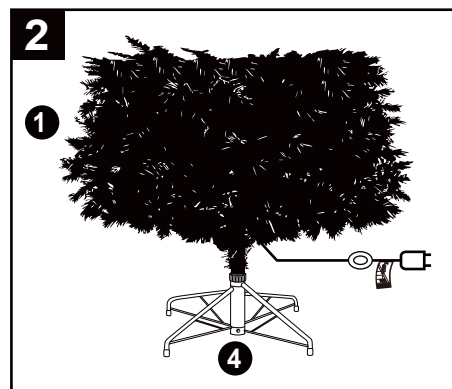
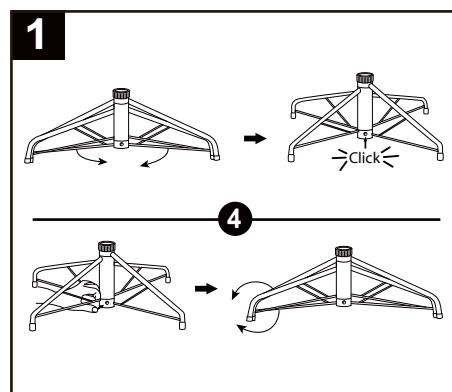
1. Ouvrez la base (4) en dépliant les pattes de façon à former une croix qui s'enclenche en place; placez la base (4) sur une surface droite.

**Remarque:** Pour fermer la base (4), appuyez sur le bouton au milieu de la base et pliez les pattes.

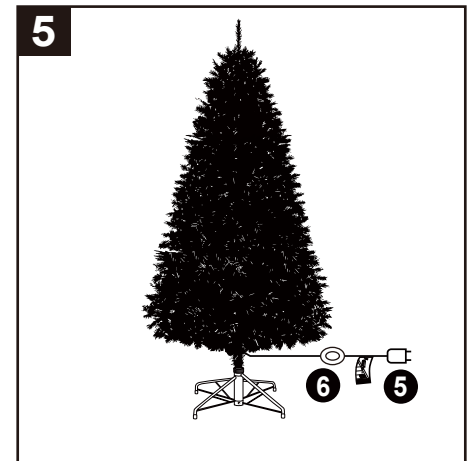
2. Enlever le capuchon protecteur de la partie d'en bas de l'arbre (1). Mettre la partie d'en bas de votre arbre (1) dans le support de la base (4).

3. Enlever le capuchon protecteur de la partie du milieu de votre arbre (2) mettre la partie du milieu de l'arbre (2) dans le trou de la partie d'en bas de l'arbre de votre arbre (1).

4. Mettre la partie du haut de l'arbre (3) dans le trou de la partie du milieu de votre arbre (2).

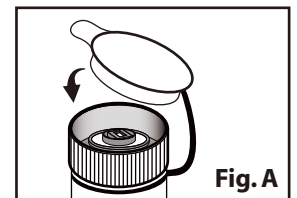


- Mettez en forme les branches du sapin de façon à remplir tous les manques. Branchez le cordon d'alimentation (5) dans une prise 120V quelconque. Appuyez sur l'interrupteur à pied (6) pour allumer les lumières du sapin.



## UTILISATION ET ENTRETIEN

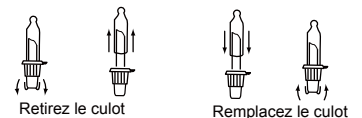
- Débranchez en premier lieu la rallonge électrique de la prise murale, puis retirez tous les ornements et décorations.
- Démontez l'arbre à partir du haut vers le bas. Commencez par la partie supérieure de l'arbre et la soulever doucement vers le haut pour la retirer de la partie située en-dessous, tout en repliant les branches vers le poteau central.
- Continuez en soulevant délicatement vers le haut chaque section en la retirant de la partie suivante tout en repliant les branches vers le poteau central, jusqu'à ce que la partie inférieure soit retirée du support de l'arbre. Posez les capuchons de protection sur les poteaux pour éviter d'endommager les composants internes (**Voir fig. A**).
- Placez soigneusement toutes les parties de l'arbre dans la carton d'expédition et le sceller avec du ruban adhésif.
- Lorsqu'il n'est pas utilisé, veuillez entreposer votre arbre dans un endroit frais et sec, à l'abri de la lumière du soleil. Une exposition à une chaleur excessive ou à l'humidité pourrait endommager votre arbre.



## INSTRUCTIONS POUR LE CHANGEMENT DES AMPOULES:

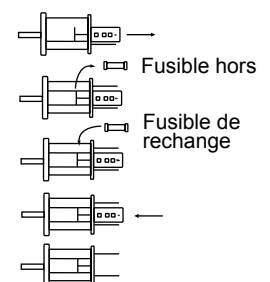
- Débranchez le produit en tirant sur la fiche. Ne Débranchez le produit en tirant sur la fiche.
- Soulevez pour décrocher la languette de verrouillage puis retirez l'ampoule et le culot en plastique de la douille.
- Remplacez l'ampoule uniquement par une ampoule de 2,5 V avec verrouillage par pression fournie avec le produit.

Tenez l'ampoule par sa base de plastique, et non par la partie en verre.  
Ne tournez pas l'ampoule: sortez-la et entrez-la tout droit!



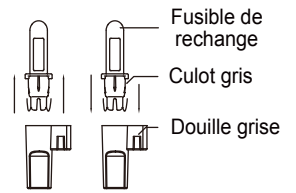
## INSTRUCTIONS DE REMPLACEMENT DU FUSIBLE:

- Saisissez la fiche et la retirer de la prise ou du périphérique auxiliaire de sortie. Ne pas débrancher en tirant sur le cordon.
- Ouvrez le couvercle du fusible. Faites glisser le couvercle d'accès au fusible vers les lames sur le dessus de la fiche de branchement.
- Retirez le fusible avec soin : tournez le porte-fusible, puis retirez le fusible.
- Risque d'incendie. Ne remplacer le fusible qu'avec un fusible de 3 ampères, de 125 volts (fourni avec le produit). En cas de besoin, remplacez le fusible uniquement par un modèle 5A, 7A ou 10A, 125V pour câble d'alimentation (vérifiez les caractéristiques du fusible sur la prise du câble).
- Refermez le couvercle du fusible. Faites glisser le couvercle d'accès au fusible sur le dessus de la fiche de branchement pour le refermer.



## CHANGEMENT D'UNE AMPOULE À FUSIBLE

**AVERTISSEMENT** – Risque d'incendie: Ce produit est muni d'un dispositif permettant de prévenir la surcharge (ampoule à fusible) sur chaque jeu de lumières et d'un fusible situé dans la fiche. Ne remplacez pas les ampoules à fusible de ce jeu par une ampoule d'un autre type; utilisez seulement les ampoules à fusible fournies avec l'article. Si une ampoule à fusible est grillée, les 50 ampoules du jeu s'éteindront. Pour remplacer l'ampoule à fusible:



1. Débranchez l'article en tirant sur la fiche. Évitez de tirer sur le cordon d'alimentation.
2. Repérez l'ampoule à fusible dotée d'une douille grise. Retirez l'ampoule grillée et son culot en plastique de la douille.
3. Installez la nouvelle ampoule à fusible. L'ampoule à fusible peut être identifiée par son culot gris et son capuchon en plastique transparent.
4. Rebranchez le jeu de lumières.

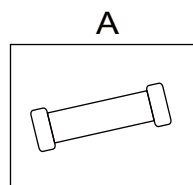
## DÉPANNAGE

PROBLÈME	DES CAUSES POSSIBLES	D'ACTION CORRECTIVE
Une section de ne s'allume pas.	<ol style="list-style-type: none"> <li>1. Ampoule est lâche.</li> <li>2. Ampoule cassé ou est tombé.</li> </ol>	<ol style="list-style-type: none"> <li>1. Enfoncez le culot de chaque ampoule dans sa douille en le poussant doucement (sans tourner).</li> <li>2. En commençant par la première ampoule éteinte, et vérifiez si une ampoule s'est brisée ou si une douille est vide.</li> </ol>
L'ampoule est cassée.	Ampoule cassée.	Marquez l'emplacement de cette ampoule à l'aide de ruban, débranchez l'article et retirez la douille de l'ampoule, de même que tout fragment d'ampoule restant. Remplacez l'ampoule cassée.
Une ampoule ne s'allume pas.	Ampoule grillée.	Remplacez les ampoules brûlées sur.

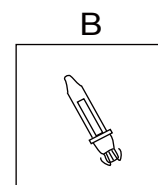
## LISTE DES PIÈCES DE RECHANGE

Pour obtenir des pièces de rechange, appelez notre service à la clientèle au 1-888-919-0070, de 8 h à 17 h (HNE) du lundi au vendredi.

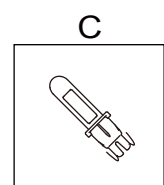
PIÈCE	DESCRIPTION
A	Fusible
B	Ampoule
C	Ampoule à fusible



Fusible



Ampoule



Ampoule à fusible

**IMPRIMÉ EN CHINE**

Holiday Living & Design® est une marque déposée de LF, LLC. Tous droits réservés.

**HOLIDAY**  
LIVING

Lowes.com