

Consignes de sécurité

IMPORTANTES CONSIGNES DE SÉCURITÉ

Lors de l'utilisation de tout produit électrique, il est essentiel de toujours respecter les mesures de sécurité de base, y compris celles qui suivent :

a. LISEZ ET SUIVEZ TOUTES LES CONSIGNES DE SÉCURITÉ.

- b. Ce produit a été conçu pour une utilisation à l'intérieur et à l'extérieur. Les caractéristiques électriques nominales sont **0.34 A, 120 V, 60 Hz**.
- c. Ce produit saisonnier n'est pas conçu pour une installation ou une utilisation permanente.
- d. N'installez ou ne placez pas le produit à proximité d'un appareil de chauffage électrique ou au gaz, d'un foyer, d'une bougie ou de toute autre source de chaleur.
- e. Ne fixez pas les câbles du produit avec des agrafes ou des clous et ne le placez pas sur des crochets pointus ou des clous.
- f. Ne laissez pas des lampes reposer sur tout autre câble.
- g. Débranchez le produit lorsque vous sortez, lorsque vous allez vous coucher ou s'il reste sans surveillance.
- h. Cet article est un produit électrique et n'est pas un jouet! Pour éviter les risques d'incendie, de brûlures, de blessures corporelles et de choc électrique, il ne faut pas jouer avec ce produit ni le placer là où de jeunes enfants peuvent l'atteindre.
- i. N'utilisez pas ce produit à des fins autres que celles pour lesquelles il est conçu.
- j. N'accrochez pas de décorations ou autres objets sur le fil électrique ou la guirlande d'ampoules.
- k. Ne fermez pas les portes ou les fenêtres sur le produit puisque cela pourrait endommager la gaine isolante.
- l. Ne recouvrez pas le produit de tissu, papier ou autre matériau qui ne fait pas partie intégrante du produit lorsqu'il est utilisé.
- m. Lisez et suivez toutes les consignes indiquées sur le produit ou fournies avec le produit.

n. CONSERVEZ CES INSTRUCTIONS

Pré-assemblage

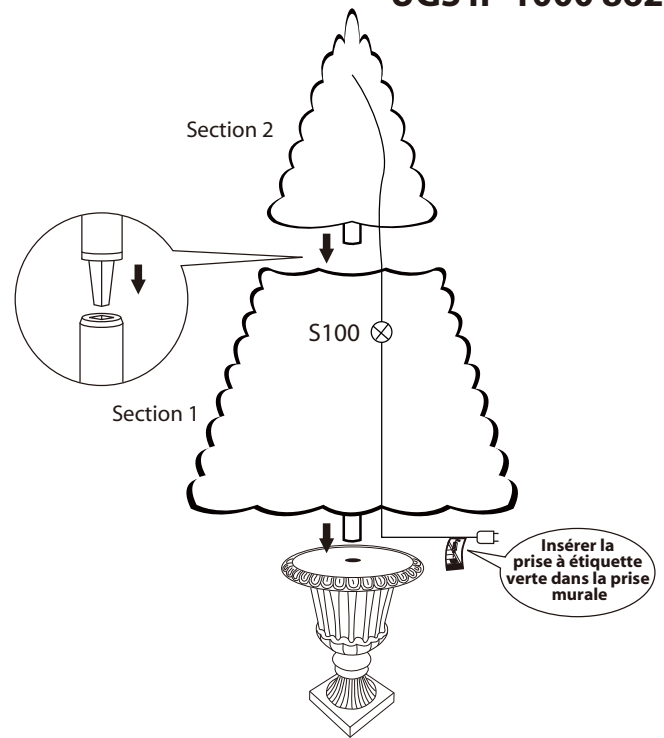
Contenu de l'emballage

Pièce	Description	Quantité
A	Haut de l'arbre, balise 2	1
B	Corps de l'arbre, balise 1	1
C	Pot de l'arbre	1

Assemblage

Assemblage de l'arbre

- Étape 1. Choix d'un emplacement près d'une prise murale.
- Étape 2. Insérez le corps de l'arbre (B) dans le pot avec poids(C).
- Étape 3. Insérez le haut de l'arbre (A) dans le tronc du corps principal (B).
- Étape 4. Donnez forme aux branches. Jouez avec celles-ci afin de réduire les espaces apparents. Nettoyez tous les embouts des branches pour donner un aspect plus uniforme. Votre arbre est maintenant prêt à décorer.
- Étape 5. Raccorder les guirlandes lumineuses conformément aux étiquettes colorées indiquées dans la photo ci-jointe et insérer la prise de la rallonge à étiquette verte dans la prise murale.



Utilisation

Allumer l'arbre

REMARQUE : Si certaines ampoules ne s'allument pas ou vacillent, recherchez les ampoules desserrées et/ou les ampoules cassées, ou manquantes. Remplacez rapidement ces ampoules avec les ampoules de rechange fournies afin de préserver le rendement et la durée de vie espérée de votre arbre.

Branchez les guirlandes lumineuses de l'arbre l'une à l'autre et branchez le cordon d'alimentation dans une prise murale.

Entretien

Pièces de rechange

Sont inclus avec cet arbre les fusibles les ampoules pour tout remplacement ou toute réparation que vous pouvez avoir à faire sur votre arbre. S'il vous faut des pièces supplémentaires, communiquez avec l'équipe du service à la clientèle au 1-877-527-0313 entre 8 h et 17 h, HNE, du lundi au vendredi.

Entretien et nettoyage

- Étape 1. Retirez tous les ornements et toutes les décorations.
- Étape 2. Débranchez le cordon d'alimentation de la prise murale, puis débranchez chaque section de l'arbre.
- Étape 3. Soulevez doucement le haut de l'arbre tout droit pour le retirer du corps et repliez toutes les branches vers le mâts.
- Étape 4. Répétez cette étape pour les section du corps de l'arbre.
- Étape 5. Remettez avec précautions toutes les sections de l'arbre dans la boîte d'expédition et fermez-la avec du ruban adhésif.
- Étape 6. N'entreposez pas l'arbre dans un endroit humide ou dans un endroit où la température excède 100° F.

Dépannage

Problème	Solution
TL'arbre ne s'allume pas	Assurez-vous que toutes les sections de l'arbre sont branchées les unes aux autres et que l'arbre est branché ans une prise murale.
	Recherchez les ampoules desserrées, cassées ou manquantes et remplacez-les selon les besoins avec les ampoules de rechange fournies.