

ARBRE MINCE HUNTER ILLUMINÉ DE 9 PI

N° de modèle : 151-6241-0 | Numéro sans frais : 1-866-827-4985

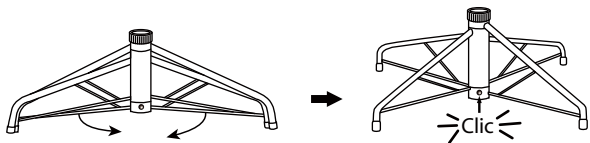
IMPORTANT : Veuillez lire attentivement le présent guide avant l'assemblage et conservez-le aux fins de consultation ultérieure.

INSTRUCTIONS D'ASSEMBLAGE DE L'ARBRE

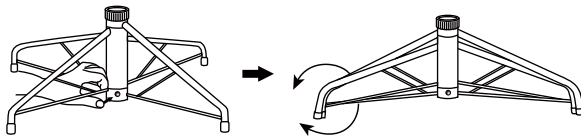
Suivez attentivement les instructions ci-dessous pour assembler rapidement et facilement votre nouvel arbre.

1. Avant de commencer à assembler votre arbre, choisissez un emplacement approprié près d'une prise murale.
2. Assemblez le support de l'arbre et placez-le sur une surface plane. (Voir Fig. A.)

Fig. A – Assemblage de l'arbre et des lumières

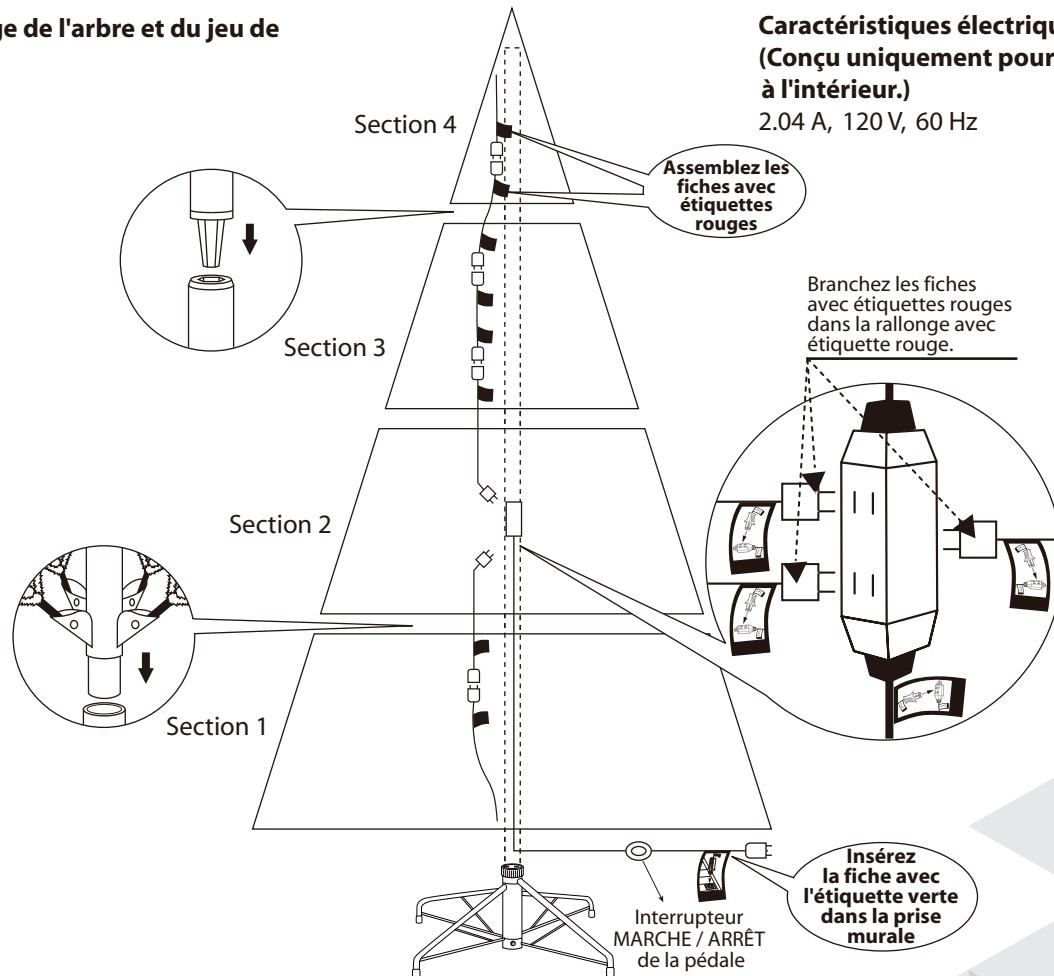


Écartez les pattes de façon à former un croix qui se verrouille en place et placez le pied sur une surface plane.



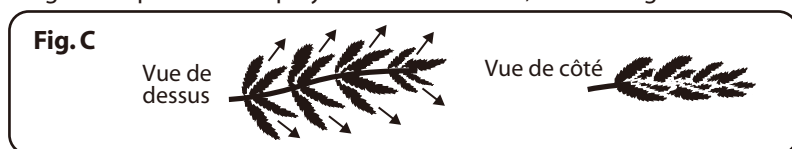
Pour ramener le pied à sa position initiale, appuyez sur le bouton en métal et rapprochez les pattes.

Fig. B – Assemblage de l'arbre et du jeu de lumières



3. Chaque section de l'arbre est numérotée avec une étiquette. Identifiez toutes les sections avant l'assemblage.
4. Assemblez l'arbre du bas vers le haut. Commencez avec la section inférieure et retirez le capuchon avant de l'insérer dans le support assemblé. Assurez-vous que le poteau est inséré fermement et solidement dans le support.
5. Continuez en insérant les sections supérieures de l'arbre dans les sections inférieures, et terminez avec l'insertion du sommet de l'arbre.

- Laissez les branches se déployer ou tirez-les doucement vers le haut et vers l'extérieur. Assurez-vous que les charnières ne font pas obstacle aux fils des lumières lorsque vous ajustez les branches.
- (Pour les arbres préilluminés seulement.) Branchez les fiches solidement dans les rallonges selon les l'étiquette de couleur indiquées dans la **Fig. B** et insérez la fiche de la rallonge avec l'étiquette verte dans la prise murale. Votre arbre devrait être illuminé. Si certaines ampoules ne s'allument pas ou clignotent, trouvez les fiches desserrées et / ou les ampoules brisées, desserrées ou manquantes. Remplacez les ampoules grillées immédiatement afin de maintenir la performance et la durée de vie de votre arbre préilluminé.
- Commencez à donner forme aux branches et rameaux en travaillant du bas vers le haut. Commencez avec les rameaux les plus éloignés du poteau et déployez un vers la droite, un vers la gauche et un autre au centre de la tige principale. (**Voir Fig. C.**)



- Après avoir donné forme à l'arbre entier en suivant l'étape précédente, relevez légèrement tous les rameaux de branche pour obtenir un aspect uniforme. Déplacez les branches pour combler toute lacune. Votre arbre de Noël est maintenant complet et prêt à être décoré.

INSTRUCTIONS DE RANGEMENT

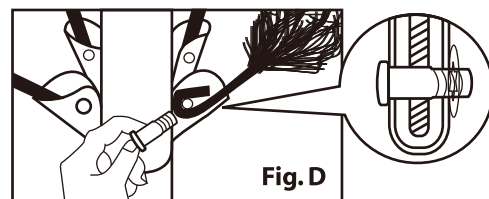
- Retirez tous les ornements et décorations. Pour les arbre préilluminés, débranchez d'abord la fiche de la prise murale, puis débranchez la fiche de lumières entre chaque section de l'arbre.
- Désassemblez l'arbre du haut vers le bas. Commencez avec le sommet de l'arbre et soulevez-le doucement tout droit vers le haut pour le retirer de la section dessous et pliez toutes les branches vers le poteau.
- En cas de difficulté avec la séparation des poteaux d'arbre (tronc), appliquez une petite quantité de lubrifiant sur les joints et tournez le poteau supérieure dans les deux sens. Soulevez à nouveau le poteau supérieur.
- Continuez de soulever doucement tout droit chaque section de la section dessous et pliez toutes les branches vers le poteau, jusqu'à ce que la section inférieure soit retirée du support.
- Placez soigneusement toutes les sections de l'arbre dans le carton d'emballage et fermez-le avec du ruban adhésif.
- Lorsque vous ne l'utilisez pas, rangez votre arbre dans un endroit frais et sec, à l'abri de la lumière du soleil. Exposer votre arbre à la chaleur ou l'humidité excessive peut endommager votre arbre.

Pour les arbres préilluminés, si l'arbre ne s'allume pas

- Assurez-vous que toutes les fiches sont bien connectées et que l'adaptateur est branché dans la prise murale. (Si l'arbre est doté d'une pédale, essayez d'appuyer sur le bouton marche /arrêt avec votre pied.)
- Tournez les poteaux doucement pour vous assurer que les branchements de poteau à poteau sont solides.
- Vérifiez la présence de branchement desserré entre les fiches de jeu de lumières et les rallonges.
- Vérifiez la présence d'ampoules desserrées, brisées ou manquantes et remplacez-les selon les besoins.
- Lorsque plusieurs produits sont reliés ensemble, il ne faut pas dépasser la plus petite puissance en watt indiquée sur l'étiquette située à côté de la prise femelle au bout de la guirlande.

Tige de charnière desserrée

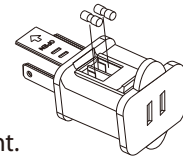
- Des tiges de charnière supplémentaires sont incluses pour la réparation des charnières. Placez la branche dans la fente du support.
- Insérez une nouvelle tige de charnière dans le trou et fixez-la au moyen de la rondelle de retenue. (**Voir la Fig. D.**)



Remplacez le fusible

- Saisissez la fiche et retirez-la de la prise ou de tout autre réceptacle de sortie. Ne débranchez pas en tirant sur le cordon d'alimentation.
- Ouvrez le couvercle du fusible. Faites glisser le couvercle d'accès au fusible sur le dessus de la fiche de branchement et vers les lames pour l'ouvrir.
- Retirez le fusible soigneusement.
- Risque d'incendie. Remplacez uniquement par un fusible de 3 A, 125 V (fourni avec le produit).
- Refermez le couvercle du fusible. Faites glisser le couvercle d'accès au fusible sur le dessus de la fiche de branchement.

ATTENTION : Risque d'incendie. Ne remplacez pas la fiche de branchement. Ne retirez pas le dispositif de sécurité (fusible). Jetez le produit si la fiche de branchement est endommagée.



PIÈCES DE RECHANGE

Chaque arbre inclut des tiges/rondelles de charnière, et pour les arbres préilluminés, des ampoules et fusibles sont également inclus. S'il vous faut des pièces de rechange supplémentaires, contactez le centre de service à la clientèle.

Ce produit comprend une garantie d'un (1) an contre les défauts de fabrication et de matériaux. Noma Canada consent à remplacer l'article défectueux lorsqu'il est retourné à l'endroit de l'achat, accompagné de la preuve d'achat, au cours de la période de garantie convenue. Ce produit n'est pas garanti contre l'usure ni le bris causés par un usage abusif ou inapproprié.

Fabriqué en Chine
Importé par
Noma Canada, Toronto, Canada M4S 2B8

DATE CODE / DATE DE CODE : 32416