

ARBRE DORE ILLUMINÉ BREWER

no de modèle. 151-5626-2 | Numéro sans frais: 1-866-827-4985

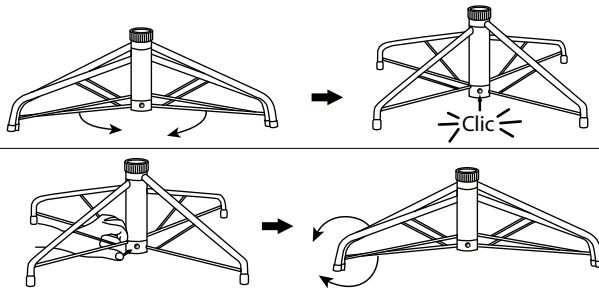
REMARQUE IMPORTANTE : Veuillez lire attentivement ce guide avant l'assemblage et conservez-le à titre de référence.

CONSIGNES D'ASSEMBLAGE

Suivez attentivement les consignes ci-dessous pour assembler votre arbre facilement et rapidement.

1. Avant de commencer, choisissez un endroit près d'une prise murale.
2. Assemblez le support de l'arbre et déposez-le sur une surface plane. (Voir la fig. A.)

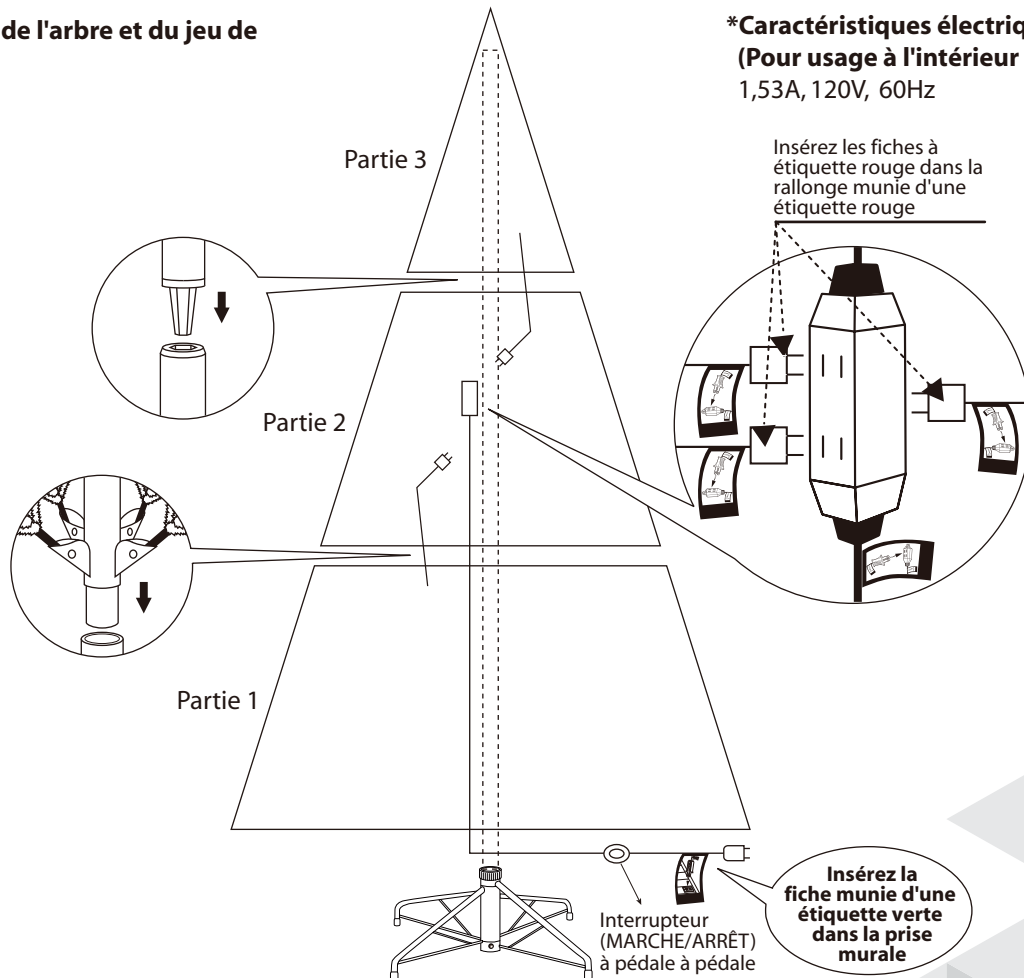
Fig. A - Assemblage du pied



Écartez les pattes de façon à former un croix qui se verrouille en place et placez le pied sur une surface plane.

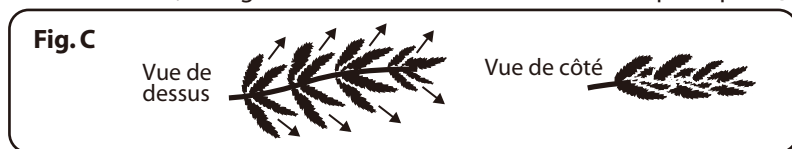
Pour ramener le pied à sa position initiale, appuyez sur le bouton en métal et rapprochez les pattes.

Fig. B - Assemblage de l'arbre et du jeu de lumières



3. Chaque partie de l'arbre est numérotée à l'aide d'une étiquette. Identifiez toutes les parties avant d'assembler l'arbre.
4. Assemblez l'arbre de bas en haut. Identifiez la partie inférieure, retirez son capuchon protecteur et positionnez-la dans le support assemblé. Faites en sorte que le tronc en métal est inséré fermement et bien fixé au support.
5. Continuez à assembler votre arbre en insérant les parties restantes une par une jusqu'à ce que vous atteigniez la cime.

- Laissez les branches retomber par elles-mêmes ou dirigez-les délicatement vers le haut puis vers l'extérieur. Lorsque vous façonnez les branches, évitez de coincer les fils électriques dans les charnières.
- (Pour les arbres pré-illuminés seulement) Reliez la fiche à sa rallonge électrique respective tel qu'indiqué dans la **Fig. B** et insérez la fiche de la rallonge munie d'une étiquette verte dans la prise murale. L'arbre devrait s'allumer. Si certaines ampoules vacillent ou sont éteintes, il se peut qu'elles soient défectueuses ou mal vissées, ou que certaines fiches soient mal branchées. Remplacez immédiatement les ampoules défectueuses afin de maximiser le rendement et la durée de vie de votre arbre pré-illuminé.
- Façonnez les branches et les rameaux de bas en haut. Commencez par les rameaux les plus éloignés du tronc. Faites en sorte qu'il y en a un à droite, un à gauche et un au centre de la branche principale. (**Voir la Fig. C.**)



- Une fois que vous avez assemblé l'arbre selon les consignes ci-dessus, soulevez légèrement les bouts des branches afin de les répartir uniformément. Positionnez les branches afin de remplir les espaces vides. Votre arbre est désormais assemblé et prêt à être décoré.

ENTREPOSAGE

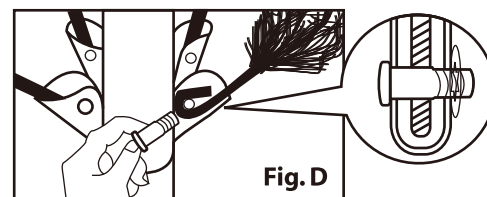
- Retirez toutes les décorations. Pour les arbres pré-illuminés, débranchez d'abord la rallonge de la prise murale. Débranchez ensuite les rallonges reliant les différentes parties de l'arbre.
- Démontez l'arbre de haut en bas. Soulevez délicatement la cime à la verticale, la détachant de la partie en-dessous, puis ramenez toutes les branches vers le tronc.
- Si vous avez de la difficulté à démonter le tronc, appliquez une petite quantité de lubrifiant aux raccords et faites pivoter la partie supérieure du tronc dans un sens et dans le sens inverse. Soulevez de nouveau la partie supérieure.
- Détachez ensuite chacune des parties de haut en bas jusqu'à ce que la base de l'arbre soit sortie du support.
- Rangez soigneusement toutes les parties de l'arbre dans la boîte, puis fermez la boîte avec du ruban adhésif.
- Lorsque vous ne vous servez pas de l'arbre, rangez-le dans un endroit frais et sec à l'abri du soleil. La chaleur et l'humidité pourraient endommager votre arbre.

Pour les arbres pré-illuminés, l'arbre ne s'allume pas.

- Assurez-vous que toutes les fiches sont enfoncées dans leur rallonge correspondante tel qu'indiqué dans la **Fig. B** et que le cordon d'alimentation est branché dans la prise murale. Consultez les consignes d'assemblage. (Si l'arbre est muni d'une pédale, appuyez sur celle-ci).
- Vérifiez si les ampoules sont mal vissées, défectueuses ou manquantes et remplacez-les au besoin.
- Lorsque plusieurs produits sont reliés ensemble, il ne faut pas dépasser la plus petite puissance en watt indiquée sur l'étiquette située à côté de la prise femelle au bout de la guirlande.

Les broches de charnières ne sont pas fixées solidement

- Des broches supplémentaires sont incluses pour réparer les charnières. Insérez la branche dans la fente du support.
- Faites passer une nouvelle broche dans le trou et fixez-la à l'aide de la rondelle de retenue. (**Voir la Fig. D.**)

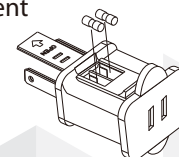


Cet article comprend une garantie de un (1) an contre les défauts de fabrication et de matériaux. Noma Canada consent à remplacer l'article défectueux sans frais au cours de la période de garantie convenue s'il est retourné au magasin où vous l'avez acheté accompagné de la preuve d'achat. Exclusion : usure ou bris causés par un usage abusif ou inapproprié.

Remplacez le fusible

- Saisissez la fiche et retirez-la de la prise ou de tout autre réceptacle de sortie. Ne débranchez pas en tirant sur le cordon d'alimentation.
- Ouvrez le couvercle du fusible. Faites glisser le couvercle d'accès au fusible sur le dessus de la fiche de branchement et vers les lames pour l'ouvrir.
- Retirez le fusible soigneusement.
- Risque d'incendie. Remplacez uniquement par un fusible de 3 A, 125 V (fourni avec le produit).
- Refermez le couvercle du fusible. Faites glisser le couvercle d'accès au fusible sur le dessus de la fiche de branchement.

ATTENTION : Risque d'incendie. Ne remplacez pas la fiche de branchement. Ne retirez pas le dispositif de sécurité (fusible). Jetez le produit si la fiche de branchement est endommagée.



PIÈCES DE RECHANGE

Chaque arbre comprend des broches de charnières et des rondelles. Si votre arbre est pré-illuminé, des ampoules et des fusibles supplémentaires sont également inclus.

Fabriqué en Chine
 Importé par
 Noma Canada, Toronto, Canada M4S 2B8

DATE CODE / DATE DE CODE: 32416